



T.C.
GIDA, TARIM ve HAYVANCILIK BAKANLIĞI
Bitkisel Üretim Genel Müdürlüğü

BİTKİ ISLAHÇI HAKLARI RAPORU

2012

© Bitki Islahçı Hakları Raporu – 2012

Bütün hakları Bitkisel Üretim Genel Müdürlüğü'ne ait olup, kaynak göstermek koşulu ile alıntı ve kopya yapılabilir.

İÇİNDEKİLER

I.	GİRİŞ.....	1
II.	ISLAHÇI HAKLARI VERİLERİ	1
A.	Başvurulabilecek Tür Listesi	3
B.	Başvurular	3
C.	Bitki Çeşitleri Bülteni.....	4
D.	Kabul Edilen Başvurular	4
E.	Bitki Gruplarına Göre Başvurular	5
F.	Türlere Göre Başvurular.....	6
G.	Yabancı Orijinli Başvurular	8
H.	Ülkemizden Yapılan Başvurular.....	9
İ.	Vekillerle Yapılan Başvurular.....	10
III.	KORUMA ALTINDA OLAN ÇEŞİTLER	12
IV.	SONUÇ.....	13
EK	KORUMA ALTINA ALINAN BİTKİ ÇEŞİTLERİ LİSTESİ	14

GRAFİKLER

Grafik 1: Bitki Islahçı Hakkı için yapılan başvuru ve koruma altına alınan çeşit sayıları. 31.12.2012	2
Grafik 2: Başvuru sayıları ile bu başvuruların kabul ve ret sayıları. 31.12.2012	4
Grafik 3: Kabul edilen başvuruların mevcut durumu. 31.12.2012	5
Grafik 4: Bitki gruplarına göre başvuru sayıları. 31.12.2012	6
Grafik 5: Türlere göre başvuru sayıları. (İlk 10) 31.12.2012	7
Grafik 6: Başvuruların bitki gruplarına göre dağılımı. 31.12.2012	7
Grafik 7: Yerli ve yabancı başvuruların oranı. 31.12.2012	8
Grafik 8: Ülkelere göre yabancı başvuruların sayıları. (İlk 7) 31.12.2012	9
Grafik 9: Yerli başvuruların kuruluşlara göre dağılımı. (İlk 11) 31.12.2012	10
Grafik 10: Başvuru sayıları ile vekil aracılığı ve patent ve marka vekili ile yapılan başvuru sayıları.	10
Grafik 11: Tohumculuk kuruluşları ile patent ofislerinin oransal değişimi. 31.12.2012	11
Grafik 12: Vekil aracılığı ile yapılan başvuruların kuruluşlara göre dağılımı. (İlk 11) 31.12.2012	12

I. GİRİŞ

5042 sayılı Yeni Bitki Çeşitlerine Ait İslahçı Haklarının Korunmasına İlişkin Kanun 15.01.2004 tarihinde yayımlanarak yürürlüğe girmiştir. Kanun 2100/94/EC ve 1768/95/EC sayılı Avrupa Birliği direktiflerine tam uyumlu biçimde hazırlanmıştır. Bu Kanun ile birlikte Uluslararası Yeni Bitki Çeşitlerini Koruma Birliği'ne (UPOV) üyelik başvuru yapılmış ve ülkemiz 18.11.2007 tarihinde UPOV'un 65 inci üyesi olarak onaylanmıştır.

Söz konusu kanun çerçevesindeki uygulamalar, AB bitki ıslahçı hakları ajansı CPVO (Topluluk Bitki Çeşitleri Ofisi) ile eşdeğer şekilde yürütülmektedir. CPVO ile geliştirilen işbirliği sayesinde ülkemizin ıslahçı hakları ile ilgili verileri periyodik olarak CPVO'ya aktarılmakta, CPVO'nun merkezi veri tabanından çevrimiçi olarak faydalanılabilmektedir. CPVO'nun veritabanı 2012 yılı içerisinde kullanıcı kodu oluşturan bütün kişilerin kullanımına açılmıştır. CPVO'nun Çeşit Arama Veritabanı'na <http://cpvoextranet.cpvo.europa.eu> adresinden ulaşılabilir.

2012 yılı içerisinde Uluslararası Yeni Bitki Çeşitleri Birliği (UPOV) bütün üye ülkelerden topladığı verilerle oluşturulan çeşit veritabanını PLUTO – Plant Variety Database adı altında herkesin kullanımına açmıştır. Söz konusu veritabanına <http://www.upov.int/pluto> adresinden ulaşılabilir.

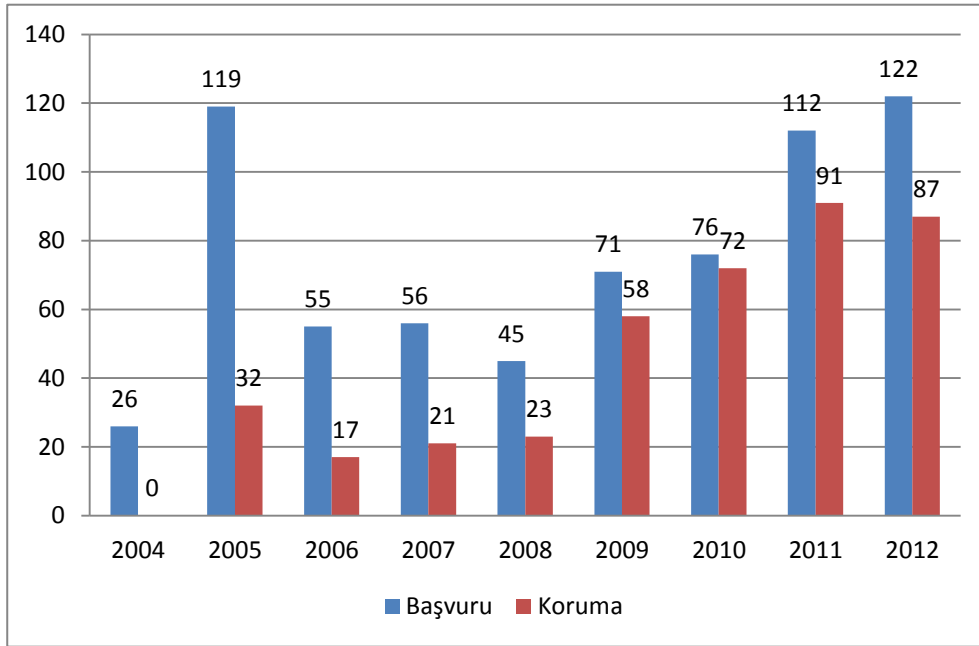
Raporda verilen bütün veriler, ıslahçı hakları uygulamalarının ilk başladığı tarih olan 12.08.2004 tarihi ile 31.12.2012 tarihleri arasında yapılan işlemler ile ilgili verilerdir.

İlk olarak 2011 yılı için yayımlanan Bitki İslahçı Hakları Raporu konuyu takip eden kişiler arasında heyecan yaratmıştır. Raporda yer alan verilerden daha farklı ve ayrıntılı veriler talep edilmekle birlikte bu taleplerin hepsinin raporda yer alması mümkün değildir. Genel Müdürlüğümüze yazılı olarak yapılacak veri talepleri Genel Müdürlüğümüz uzmanlarınca değerlendirilmekte ve kişisel bilgilerin paylaşımına aykırı olmayacak biçimde olan talepler karşılanmaya çalışılmaktadır.

II. İSLAHÇI HAKLARI VERİLERİ

İslahçı hakları kapsamında yapılan uygulamalar, 12.08.2004 tarihli ve 25551 sayılı Resmi Gazetede yayımlanan Yeni Bitki Çeşitlerine Ait İslahçı Haklarının Korunmasına Dair Yönetmelik hükümlerine göre yürütülmektedir. Bu yönetmelik doğrultusunda ilk başvurular 2004 yılı Eylül ayında alınmaya başlanmıştır.

Eylül 2004 tarihinden bu yana yıllar itibarı ile yapılan başvurular ile başvurulan çeşitlerden koruma altına alınan çeşitlerin sayısı Grafik-1’de verilmiştir. 2005 yılındaki 119 adet başvuru, 5042 sayılı Kanun’un Geçici 2 Maddesine göre yayım tarihinden sonra bir yıl içerisinde yapılacak başvurular için yeniliğin geriye dönük beş yıl olarak kabul edilecek olmasından dolayı yapılan başvurulardır. 2004 yılından itibaren başvuru sayıları düzenli bir biçimde artmaktadır.



Grafik 1: Yıllara göre Bitki İslahçı Hakkı için yapılan başvuru ve koruma altına alınan çeşit sayıları. 31.12.2012

2012 yılında bir rekor kırılarak 122 başvuru yapılmıştır. Bu sayı 2005 yılında geçici madde çerçevesinde yapılan başvuru sayısını bile geçmiştir. Ülkemizin potansiyeli çok daha fazla sayıda başvuru olabileceğini göstermektedir. Henüz ıslahçı haklarının kendilerine sağlayacağı avantajların farkında olmayan birçok ıslahçı veya tohumluk üreticisi şirket bulunmaktadır.

İslahçı kuruluşlarda Bitki Çeşitlerinin Kayıt Altına Alınması Yönetmeliği çerçevesinde yapılan bitki çeşit kaydının (Tescil veya standart tohumluk kaydı) hak sahipliği doğurduğu ve bu kayıt sonrasında kendilerinden başka kimsenin bu çeşitlerin üretimi yapmayacağı düşüncesi hâkimdir. Bu düşünce daha fazla çeşit için başvuru yapılmasının önündeki ciddi engellerden birisi olarak karşımıza çıkmaktadır. Oysa bu düşünce tamamen yanlıştır. Mevcut düzenlemeler çerçevesinde koruma altına alınmamış bir çeşidi kaynak materyalini bulmak koşulu ile isteyen herkes dilediği miktarda üreterek ticarete konu edebilir.

A. Başvurulabilecek Tür Listesi

1991 tarihli UPOV sözleşmesi gereği üye olan ülkeler üyelik tarihinden itibaren ilk on yıl içerisinde en az 10 türün ıslahçı hakları ile ilgili başvurularını kabul etmek zorundadırlar. Bu on yıllık süre sonunda üye ülkeler bütün bitki cins ve türleri ile ilgili başvuruları kabul edeceklerdir.

Ülkemizin UPOV üyeliğinin başlangıcında ıslahçı hakkı için başvurulabilecek tür listesi oluşturulurken, ülkemiz için stratejik ve ekonomik öneme sahip olan türler seçilmiş ve seçilen 61 tür Başvurulabilecek Tür Listesi olarak UPOV'a bildirilmiştir.

2011 yılında bu liste 266 bitki türü veya botanik gruba yükseltilmiştir. Bu artışa rağmen farklı tür ve botanik gruplara ilişkin zaman zaman başvurular gelmektedir. Ancak UPOV tarafından teknik incelemeye ilişkin test rehberleri yayımlanan bütün türler sisteme dâhil edilmiştir. Bundan sonra yapılacak başvurularda kendi test rehberlerimizi geliştirme zorunluluğu ortaya çıkmaktadır. Test rehberlerinin geliştirilmesi özellikle ekonomik önemi sınırlı olan türler için ciddi bir süreçtir.

Başvurulabilecek tür listesinin en güncel hali Tohumculuk Dairesi Başkanlığı'nın internet sitesinde yayımlanmaktadır.

http://www.tohum.tugem.gov.tr/tohum/islahci_haklari/bultenler/turList.pdf

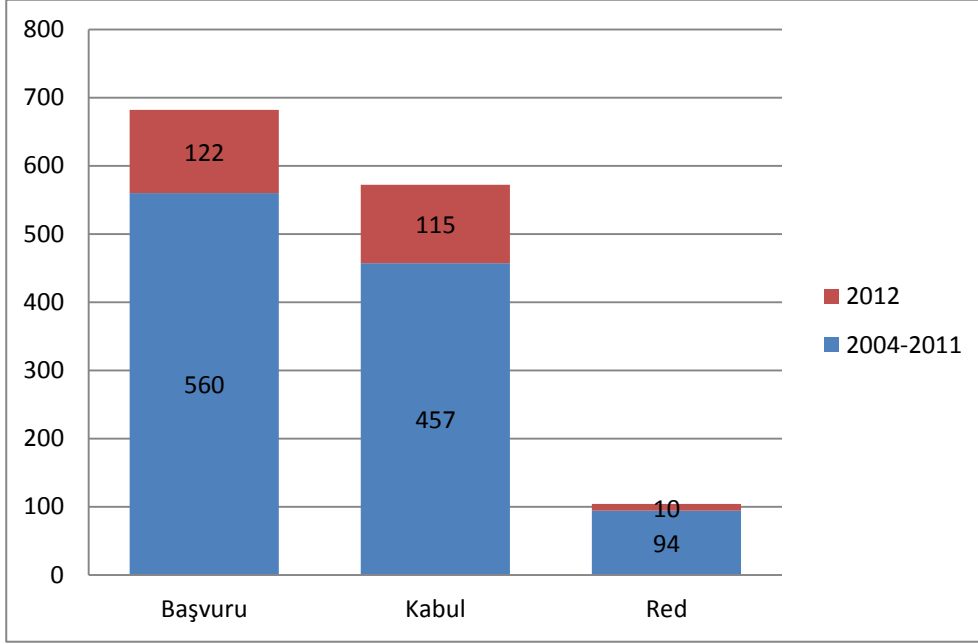
B. Başvurular

2012 yılı sonunda kadar yapılan başvuruların sayısı 682 olup bu başvurulardan 572 tanesi bütün inceleme işlemleri tamamlanarak kabul edilmiştir. (Grafik 2) 2012 yılında yapılan başvurulardan 10 tanesi farklı nedenlerle ret edilmiştir. En fazla reddedilme nedeni olarak YENİLİK şartının yerine getirilmemesi karşımıza çıkmaktadır. Özellikle üretim izni olarak ülkemizde ticaretine izin verilen çeşitler için, tescil işleminde sonra başvuru yapılması yenilik şartının ortadan kalmasına neden olmaktadır.

Her türlü kayıt altına almaya ilişkin başvuru ile ıslahçı hakkı için başvuru yapılmasının aynı zaman içinde gerçekleştirilmesi en doğru yoldur. Tescil denemelerinde olan çeşitler için yapılan ıslahçı hakkı başvurularında da herhangi bir teknik inceleme ücreti alınmamaktadır.

Genellikle başvuru sahiplerinde çeşidin teknik incelemesine ilişkin işlemlerin tamamlanmasından sonra başvuru yapılması yönünde bir tutum görülmektedir. Oysa başvuru tarihi ile çeşidin koruma altına alındığı tarih

arasındaki zamanda yapılan ihlaller için Kanun mukim bir bedel talep etme hakkını hak sahibine vermektedir. Bu durumda çeşit için ne kadar erken başvuru yapılırsa, çeşide ilişkin hakların hukuki çerçeve içine alınması o kadar güçlü olmaktadır.



Grafik 2: Başvuru sayıları ile bu başvuruların kabul ve ret sayıları. 31.12.2012

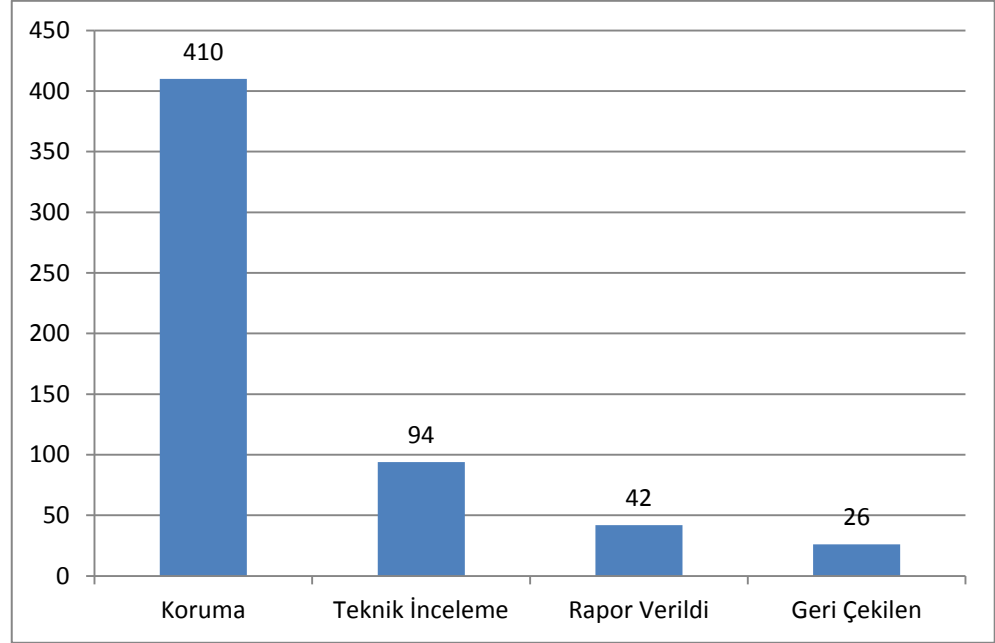
C. Bitki Çeşitleri Bülteni

İslahçı hakları ile ilgili her türlü işlemin yer aldığı Bitki Çeşitleri Bülteni periyodik aralıklarla yayımlanmakta ve Tohumculuk Dairesi Başkanlığı'nın internet sitesinde ilan edilmektedir. 2012 yılı içerisinde 31.03.2012, 30.06.2012, 30.09.2012 ve 31.12.2012 tarihlerinde olmak üzere dört adet Bitki Çeşitleri Bülteni yayımlanmıştır. Bitki Çeşitleri Bülteni, Tohumculuk Dairesi Başkanlığı'nın sitesinden güncel olarak takip edilebilir ve bu sitede eski sayılara ulaşılabilir.

D. Kabul Edilen Başvurular

Kabul edilen 572 başvurudan 410 tanesi bütün işlemleri tamamlanarak koruma altına alınmıştır. Bu başvurulardan 94 tanesinin teknik inceleme işlemleri devam etmekte olup, teknik inceleme işlemleri tamamlanan ve raporları Bitkisel Üretim Genel Müdürlüğü'ne gönderilen 42 çeşidin ıslahçı haklarının tescili ile ilgili son işlemleri devam etmektedir. (Grafik 3) Bu çeşitler Islahçı Hakkı Tescil Komitesi'ne sunulacak ve koruma altına alındıkları takdirde Bitki Çeşitleri Bülteninde yayımlanacaktır. Bitki Çeşitleri Bülteninde yayımlanan koruma altına

alınan çeşitlere bir ay içerisinde herhangi bir itiraz gelmez ise İslahçı Hakkı Tescil Belgesi düzenlenerek hak sahiplerine gönderilecektir.



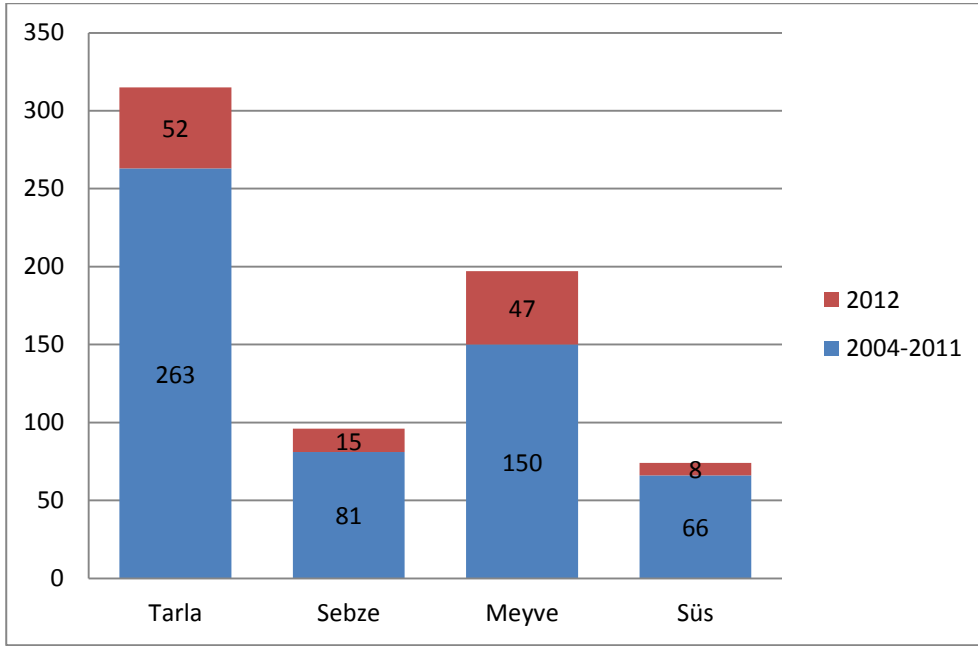
Grafik 3: Kabul edilen başvuruların mevcut durumu. 31.12.2012

Bu başvurulardan 26 tanesi sürecin farklı aşamalarında, faklı nedenlerden dolayı başvuru sahibi tarafından geri çekilmiştir. Bu geri çekilmelere çeşidin ekonomik getirisinin umut ışığı vermemesi, teknik olarak özellikle durulmuşluk konusunda sonradan ortaya çıkan sıkıntıların oluşması sebep olarak gösterilebilir.

E. Bitki Gruplarına Göre Başvurular

Başvuruların bitki gruplarına göre sınıflandırmasına bakıldığında en fazla başvurunun ve koruma altına alınan çeşitlerin tarla bitkileri grubunda olduğu gözlemlenmektedir. (Grafik 4)

Son yıllarda çok ciddi miktarda meyve türlerinde başvuru yapılmaktadır. Grafikten de görülebileceği gibi 2012 yılında 52 tarla bitkisi çeşidine karşılık 47 meyve çeşidine başvuru yapılmıştır. Yaş meyve ticaretimizin yoğun olduğu AB ülkelerinden yapılan meyve türlerine ilişkin başvurular artmaktadır. AB pazarına hitap eden yeni çeşitlerin neredeyse tamamı koruma altına alınmış çeşitlerdir. AB şirketlerinin konu ile ilgili deneyimleri başvuru sayısını artırmaktadır.

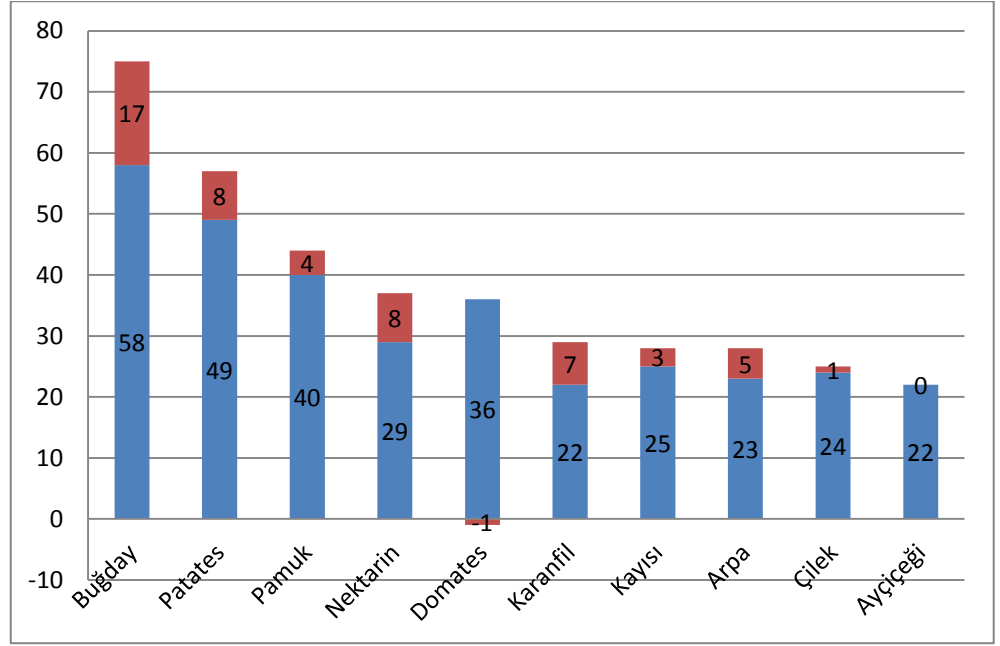


Grafik 4: Bitki gruplarına göre başvuru çeşit sayıları. 31.12.2012

F. Türlerle Göre Başvurular

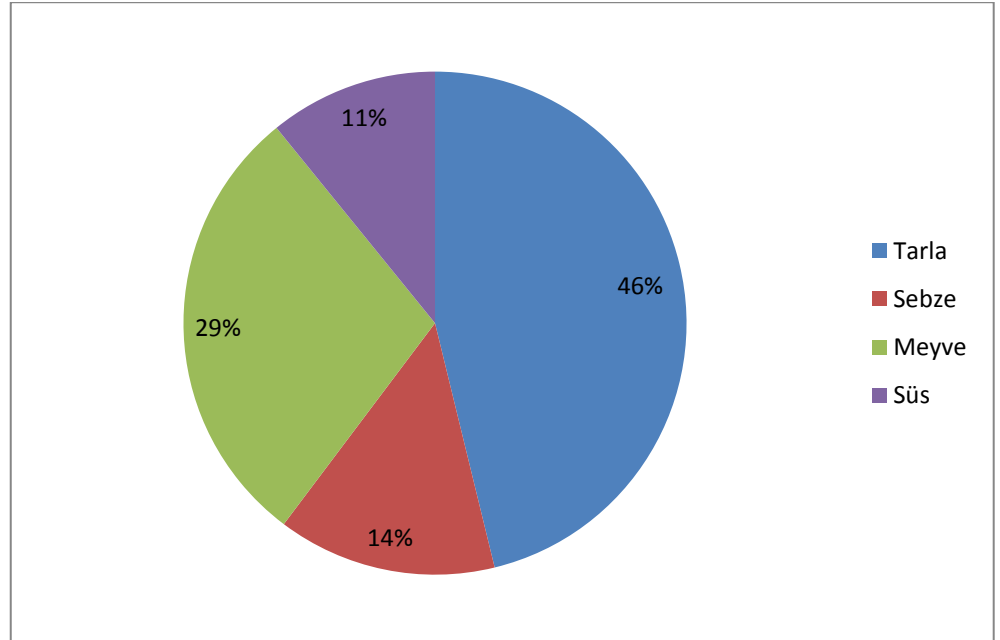
Başvuruların türlere göre sınıflandırmasına bakıldığında ülkemiz tarımında geleneksel yeri ve ıslah faaliyetlerinin yoğunluğuna orantılı olarak buğdayın en fazla başvuru yapılan tür olduğu görülmektedir. (Grafik 5) Bunu patates izlemektedir. Patateste yapılan başvuruların neredeyse tamamı son üç yıl içinde yapılan başvurulardır. 2012 yılında buğday ve patatesten sonra en fazla başvuru nektarin ve karanfil türlerinde yapılmıştır. Sebze grubundan domates, meyve grubundan da nektarin, kayısı ve çilek başvuru sayısına göre ilk on tür listesinde kendi gruplarını temsil eden türler olarak görülmektedir. Nektarin ve kayısı ile ilgili başvuru sayılarındaki artışta özellikle güney bölgelerimizdeki turfanda kayısı ve nektarin yetiştiriciliğinin son yıllarda büyük artış göstermesinin çok önemli bir payı vardır.

Geçen yıl 36 olan domates başvurusu bu yıl 35 olarak düzeltilmiştir. Bu durum domates anacı olarak başvuru yapılan bir çeşidin yapılan incelemeler neticesinde patlıcan türüne ait olduğunun tespit edilmesinden kaynaklanmaktadır. Bu çeşidin türü verilen teknik inceleme raporuna göre değiştirilmiştir.



Grafik 5: Türler'e göre başvuru sayıları. (İlk 10) 31.12.2012

Başvuru sayılarına göre bitki gruplarının oranları aşağıda görülmektedir. Tarla bitkileri % 46'lık bir oranla en yüksek dilimi oluşturmaktadır. (Grafik 6)

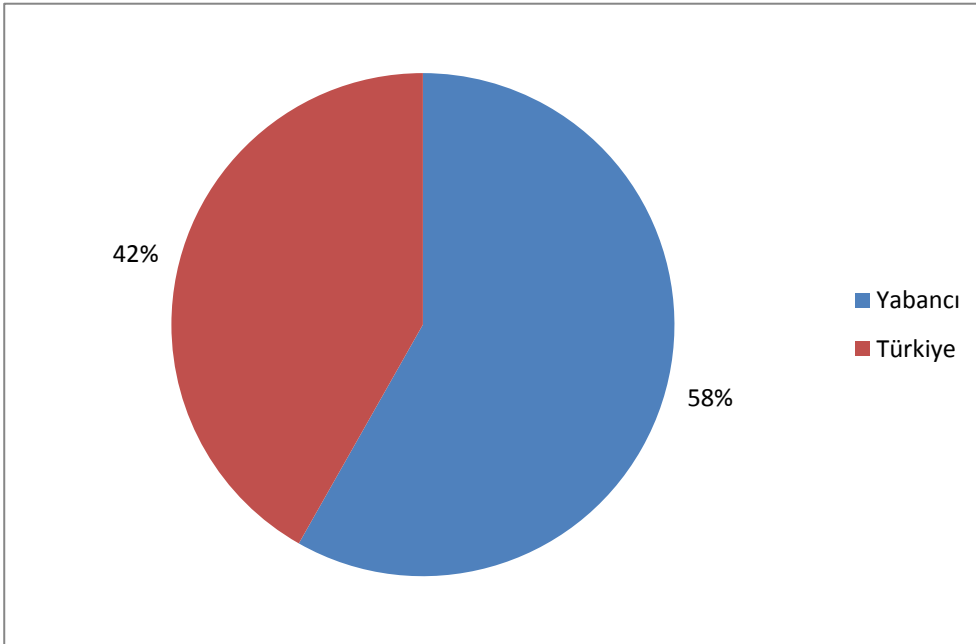


Grafik 6: Başvuruların bitki gruplarına göre dağılımı. 31.12.2012

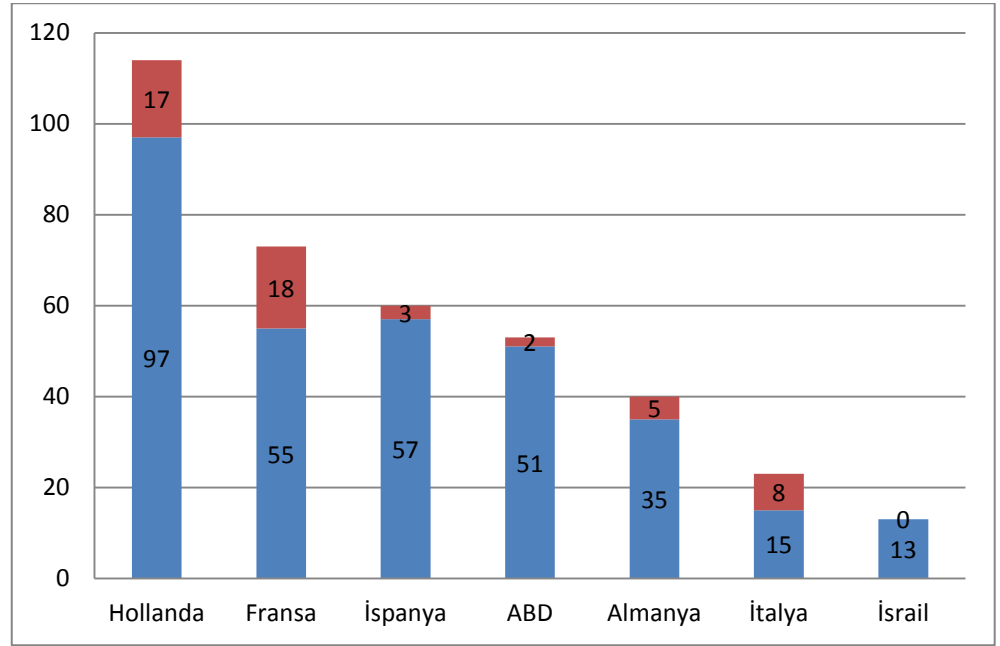
G. Yabancı Orijinli Başvurular

1991 tarihli UPOV sözleşmesine ve 5042 sayılı Kanuna göre, UPOV üyesi ülkelerin vatandaşları ülkemizde bir temsilci tayin etmek koşulu ile başvuruda bulunabilirler. Bu kapsamda ülkemizde yabancı uyruklu şirketler tarafından da başvuruda bulunmaktadır. Başvuruların % 42'si yerli başvuru sahipleri tarafından yapılmış olup, geri kalan % 58'i yabancı uyruklu ıslahçılar tarafından yapılmış başvurulardır. (Grafik 7)

Yabancı uyruklu başvurulardan en fazlası 114 başvuru ile Hollandalı firmalara aittir. (Grafik 8) Hollanda'dan gelen başvurular daha çok süs bitkileri, sebze ve patates çeşitlerinde yoğunlaşmıştır. Hollanda'yı 73 başvuru ile Fransa ve 60 başvuru ile İspanya takip etmektedir. Fransa ve İspanya'dan yapılan başvuruların büyük bir bölümü meyve türlerinde yapılan başvurulardır.



Grafik 7: Yerli ve yabancı başvuruların oranı. 31.12.2012

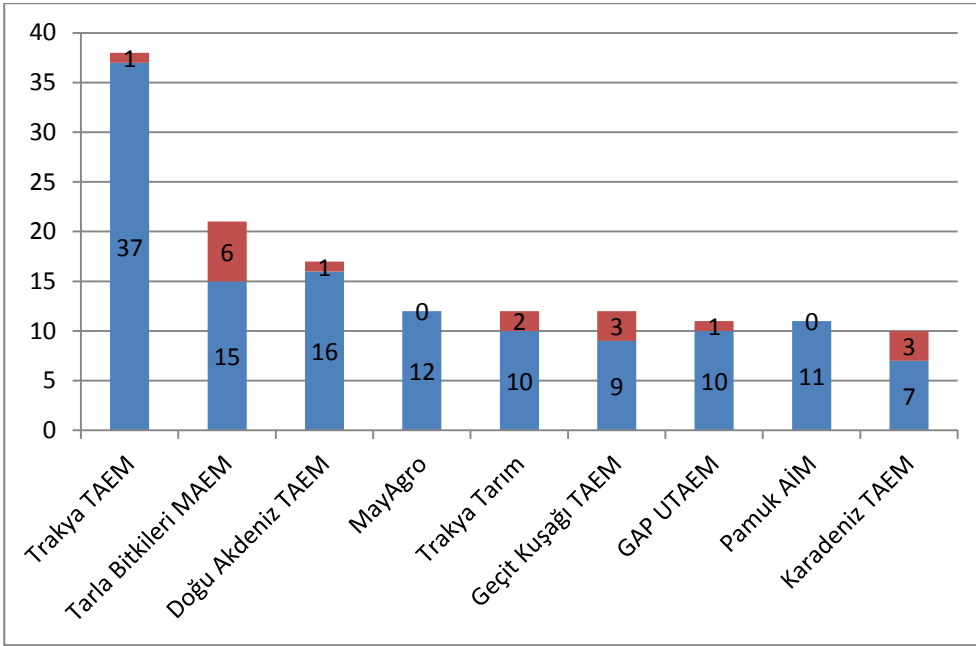


Grafik 8: Ülkelere göre yabancı başvuruların sayıları. (İlk 7) 31.12.2012

H. Ülkemizden Yapılan Başvurular

Ülkemizde başvuru yapan başvuru sahiplerini incelediğimizde kamu kuruluşlarının ağırlığı olduğu görülmektedir. (Grafik 9) 38 başvuru ile Trakya Tarımsal Araştırma Enstitüsü Müdürlüğü ülkemizde en fazla başvuru yapan kuruluştur. Trakya Tarımsal Araştırma Enstitüsü Müdürlüğü'nü 21 başvuru ile Tarla Bitkileri Merkez Araştırma Enstitüsü Müdürlüğü ve 17 başvuru ile Doğu Akdeniz Tarımsal Araştırma Enstitüsü Müdürlüğü takip etmektedir. MayAgro Tohumculuk A.Ş. ve Trakya Tarım ve Veterinerlik Ltd. Şti. özel sektör kuruluşları arasında başvuru sayısı bakımında ilk ona giren kuruluşlar olarak karşımıza çıkmaktadır.

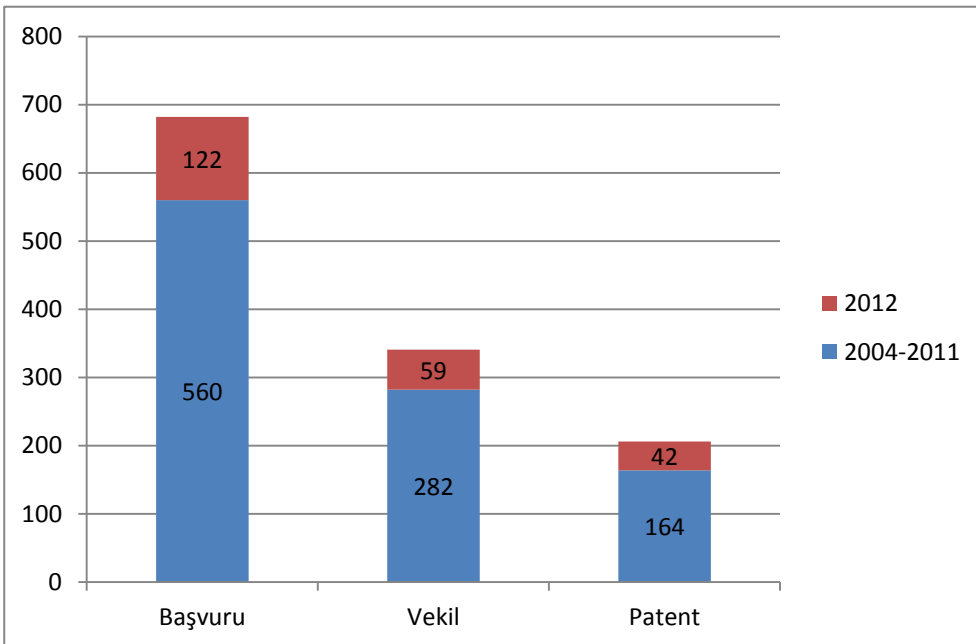
Ülkemizde özel sektör ıslah programları hibrit türlere yoğunlaşmış bulunmaktadır. Hibrit türlerde faaliyet özel sektör araştırma kuruluşları hibrit tohumun teknik özelliğinden dolayı korunması sebebiyle çeşitlerini koruma altına aldirma işlemine başvurmamaktadır.



Grafik 9: Yerli başvuruların kuruluşlara göre dağılımı. (İlk 11) 31.12.2012

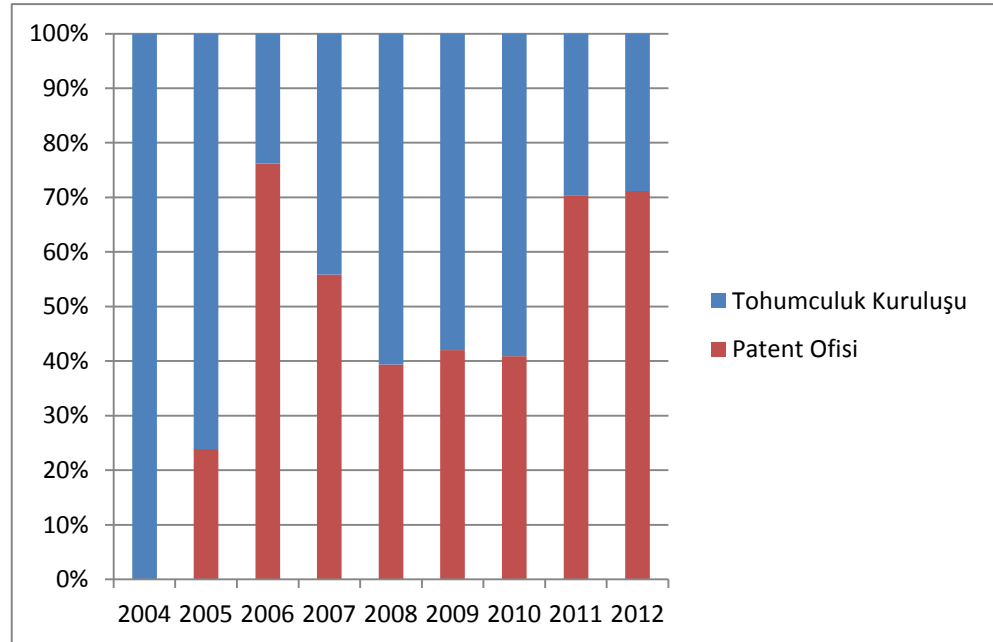
İ. Vekillerle Yapılan Başvurular

Yabancı ülkelerden yapılan başvurularda başvuru sahibi ülkemizde bir vekil tayin etmek zorundadır. Patent ofisi olarak görev yapan kuruluşlar son döneme bitki ıslahçı hakları ile ilgili konulara daha fazla ilgi göstermektedir. Başvuru yapan patent ofisi sayısı gün geçtikçe artmaktadır.



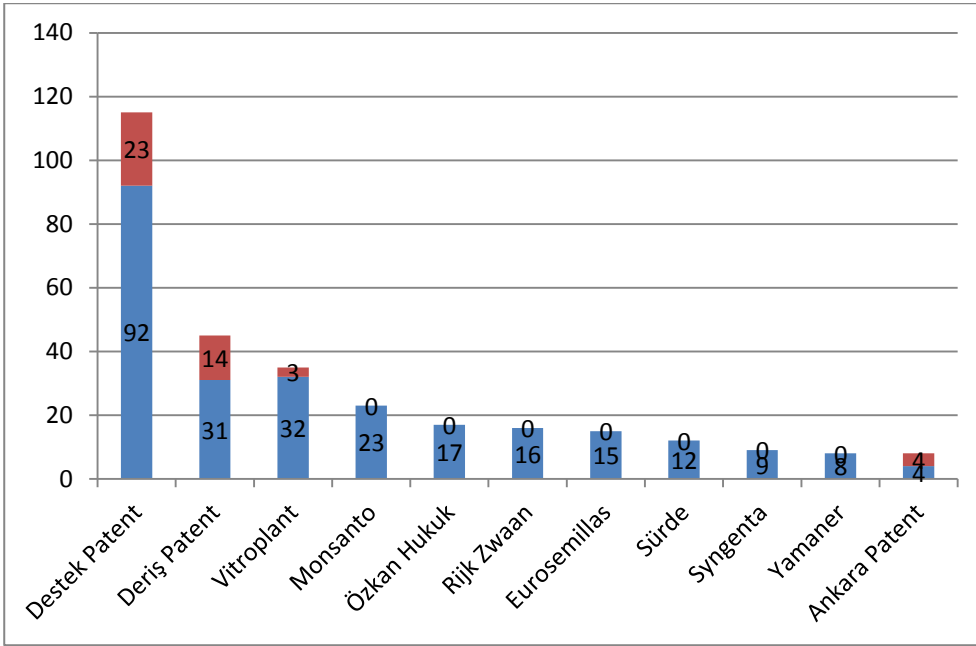
Grafik 10: Başvuru sayıları ile vekil aracılığı ve patent ve marka vekili ile yapılan başvuru sayıları. 31.12.2012

31.12.2012 tarihine kadar yapılan 682 başvurunun 400'ü vekil aracılığı ile yapılmış başvurulardır. Vekille yapılan başvurular içinde az da olsa ülkemizdeki başvuru sahipleri tarafından yapılan başvurular da bulunmaktadır. 400 başvurunun 206 tanesi patent ve marka vekilliği yapan kuruluşlarca yapılmıştır. Bu rakam vekille yapılan başvuruların yaklaşık % 50 sinin patent ve marka vekilleri aracılığı ile yapıldığı anlamını taşımaktadır. Ancak 2012 yılında yapılan 122 başvurunun 59 tanesi vekil aracılığı ile yapılmış, bu başvuruların 42 sinde de patent ve marka vekilleri kullanılmıştır. Bu durum patent ve marka vekilliği aracılığı ile yapılan başvurulardaki çok ciddi oransal yükselişi gözler önüne sermektedir. (Grafik 11)



Grafik 11: Vekil aracılığı ile yapılan başvurularda tohumculuk kuruluşları ile patent ofislerinin oransal değişimi. 31.12.2012

İlerleyen yıllarda ülkemizden yapılan başvurularda da patent ve marka vekili kullanma oranının artacağı öngörülmektedir. Zira tohumluk üretimine odaklanan firmalar ıslahçı hakları gibi uzun prosedür ve uzmanlık gerektiren, hak ihlali ortaya çıkması halinde de uzman kişilerle hareket etmeyi gerektiren işlemlerde hizmet almaya doğru gideceklerdir. Dünyadaki örnekler bunu göstermektedir.



Grafik 12: Vekil aracılığı ile yapılan başvuruların kuruluşlara göre dağılımı. (İlk 11) 31.12.2012

Vekil aracılığı ile yapılan işlemlerde Destek Patent en fazla başvuru yapan vekil olarak ilk sırada yer almaktadır. Destek Patenti Deriş Patent ve bir fidan üretici kuruluş olan Vitroplant Ltd. Şti. takip etmektedir.

III. KORUMA ALTINDA OLAN ÇEŞİTLER

2012 yılı sonu itibari ile koruma altında olan çeşitlerin listeleri raporun son bölümünde yer almaktadır. Grafik 3'te 410 olarak verilen koruma altına alınan çeşit sayısı ekte verilen Koruma Altında Olan Çeşit Listesinde 367 olarak görülmektedir. Koruma altına alınan çeşitlerden 43 tanesi farklı sebeplerden dolayı hükümsüz ilan edilmiş ve ıslahçı hakkı tescili sona ermiştir. İptal edilmelerin tek sebebi hak sahibi tarafından yıllık işlem ücretinin ödenmemesidir. Hak sahibi gelecek görmediği veya yeterli üretim potansiyeline ulaşmayan çeşitlerini yıllık işlem ücretini ödemeyerek koruma listesinden düşürmektedir.

Koruma Altında Olan Çeşit Listesi, yıl içerisinde koruma altına alınan çeşitler ilave edilerek veya farklı nedenlerle koruma hakları iptal edilen çeşitler silinerek güncellenmekte ve Tohumculuk Dairesi Başkanlığı'nın internet sitesinde güncel olarak yayımlanmaktadır.

http://www.tohum.tugem.gov.tr/tohum/islahci_haklari/bultenler/korunan_cesitList.pdf

IV. SONUÇ

Bitki ıslahçı hakları kapsamında elde edilen lisans ücretleri özellikle kamu kesiminde ıslahçı olarak görev yapan kişilerin ıslah motivasyonlarının arttırılmasında çok ciddi etki yapmaktadır. Bu nedenle kamu araştırma enstitülerinin başvurularının ilerleyen dönemde daha da artacağını öngörmek mümkündür.

Ülkemizde ıslah faaliyeti yürüten kuruluşlar, geliştirmiş oldukları çeşitler kendi üretim ve satış potansiyelinin üstüne çıkmaya başlaması ile çeşitlerini diğer üretici kuruluşlara devretme veya satma dönemine gelmişlerdir. 2012 yılında yapılan başvurulardan bazıları çeşidin ülkemizdeki ıslahçısı tarafından değil, daha çeşidin kayıt sürecinin başlangıç aşamasında bütün haklarını devralan kuruluşlar tarafından yapılmıştır. İlerleyen yıllarda yalnızca ıslah faaliyetine odaklanan kuruluşların ortaya çıkması muhtemeldir.

Çeşitlerini Bitki Çeşitlerinin Kayıt Altına Alınması Yönetmeliği çerçevesinde kayıt altına aldırılan kişilerde, bu kayıtle çeşidin bütün haklarının kendilerine ait olduğu algısı hala oldukça kuvvetlidir. Özellikle yabancı kuruluşların ülkemizde distribütörlüğünü yapan kuruluşlar bu konuda önemli hatalar yapmaktadır. Ülkemizde distribütörlük yapan kuruluşların çeşitleri kendi adlarına koruma altına aldırması önerilmektedir.

Konu ile ilgili davalar son aşamaya gelmiştir. 2013 yılı içerisinde bazı davaların sonuçlanması beklenmektedir. Ancak özellikle fikri mülkiyet mahkemelerinin bulunmadığı illerde açılacak davalarda uzman hakim, bilirkişi vs bulunmasında ciddi sıkıntılar yaşanmaktadır. Ayrıca bilirkişi olarak tayin edilen kişilerin çeşidin ismine doğruluğu hakkında yeterli uzmanlıkları olmadan, çeşitle ilgili herhangi bir FYD denemesi yapılmadan veya genetik olarak bir teşhis yapılmadan karar vermeleri davaların seyrini çok zorlaştırmaktadır.

Bitki Islahçı Haklarının ülkemizde yaygınlaşması ve gelişmesinde, dava sürecinin hızlı ve etkin olması, hak sahibinin haklarının etkin bir biçimde korunması kilit rol oynayacaktır. Genel Müdürlüğümüz hak ihlal davalarında, çeşit teşhisinde genetik analiz yöntemlerinin kullanılmasının uygun olacağını ve bu yöntemin davaların hızlı neticelendirilmesi açısından çok önemli olduğunu düşünmektedir.

KORUMA ALTINA ALINAN BİTKİ ÇEŞİTLERİ LİSTESİ (31.12.2012)

SN	Başvuru Tarihi	Çeşit ismi	Hak Sahibi	Tescil Tarihi	Tescil Süresi
Adi Fiğ - <i>Vicia sativa</i> L.					
1.	19.02.2009	ALBAYRAK	Karadeniz Tarımsal Araştırma Enstitüsü Müdürlüğü	24.12.2012	31.12.2037
2.	22.06.2010	SONER	Ege Tarımsal Araştırma Enstitüsü Müdürlüğü	29.12.2010	31.12.2035
3.	22.06.2010	ALPER	Ege Tarımsal Araştırma Enstitüsü Müdürlüğü	29.12.2010	31.12.2035
4.	05.12.2008	ÖZVEREN	Doğu Akdeniz Tarımsal Araştırma Enstitüsü Müdürlüğü	24.12.2012	31.12.2037
Alstromerya - <i>Alstroemeria</i> L.					
5.	22.11.2005	STAQUEEN	Van Zanten Plants B.V.	07.07.2006	31.12.2031
6.	25.11.2008	TEKİN	Antepfıstığı Araştırma İstasyonu	27.09.2011	31.12.2041
7.	25.11.2008	BARAK YILDIZI	Müdürlüğü	27.09.2011	31.12.2041
Armut - <i>Pyrus communis</i> L.					
8.	27.10.2006	UTA	Sachsische Landesanstalt Für Landwirtschaft	10.12.2009	31.12.2039
9.	16.02.2009	THIMO	Wolfgang Müller Baum und Rosenschule	10.12.2009	31.12.2039
10.	13.09.2007	RODE DOYENNE VAN DOORN	Jacop Hendrik Van Doorn	28.03.2013	31.12.2043
11.	15.12.2008	CARMEN	C.R.A. Unita Di Ricerda Per La Frutticoltura Forli	10.12.2009	31.12.2039
Arpa - <i>Hordeum vulgare</i> L.					
12.	30.12.2004	AVCI 2002		08.12.2005	31.12.2030
13.	30.12.2004	ÇETİN 2000	Tarla Bitkileri Merkez Araştırma Enstitüsü Müdürlüğü	08.12.2005	31.12.2030
14.	30.12.2004	ZEYNEL AĞA	Müdürlüğü	08.12.2005	31.12.2030
15.	30.12.2004	AYDANHANIM		08.12.2005	31.12.2030
16.	09.03.2007	LARENDE	Orta Anadolu Bahri Dağdaş Tarımsal Araştırma Enstitüsü Müdürlüğü	17.04.2008	31.12.2033
17.	07.05.2007	BOLAYIR		17.04.2008	31.12.2033
18.	10.06.2009	MARTI	Trakya Tarımsal Araştırma Enstitüsü Müdürlüğü	11.12.2009	31.12.2034
19.	22.08.2011	HARMAN		28.12.2011	31.12.2036
20.	18.01.2008	DURUSU		01.09.2008	31.12.2033
21.	18.01.2008	YILDIZ	Anadolu Efes Biraçılık ve Malt San.A.Ş.	01.09.2008	31.12.2033
22.	30.12.2005	BAŞGÜL		08.12.2005	31.12.2030
23.	19.01.2011	HİLAL	Ege Tarımsal Araştırma Enstitüsü Müdürlüğü	23.06.2011	31.12.2036
24.	05.08.2011	BARLAS		14.08.2012	31.12.2037
25.	05.08.2011	GANOS	Trakya Tarım ve Vet. Tic. Ltd. Şti.	14.08.2012	31.12.2037
26.	08.08.2011	OLGUN	Doğu Anadolu Tarımsal Araştırma Enstitüsü Müdürlüğü	28.12.2011	31.12.2036
27.	08.09.2011	SAMYELİ	GAP Uluslararası Tarımsal Araştırma ve Eğitim Merkezi Müdürlüğü	28.12.2011	31.12.2036
28.	08.09.2011	ALTIKAT		28.12.2011	31.12.2036
Asma - <i>Vitis vinifera</i> L.					
29.	15.10.2007	SUGRAFOURTEEN		29.06.2010	31.12.2040
30.	30.01.2009	SUGRANINETEEN	Sun World International, LLC	29.06.2012	31.12.2042
31.	31.03.2011	SWEET SCARLET		24.12.2012	31.12.2042
32.	26.04.2011	SCARLET ROYAL	USA Secretary of Agriculture	24.12.2012	31.12.2042
33.	27.02.2012	SULTAN 1		29.06.2012	31.12.2042
34.	27.02.2012	SARUHANBEY		29.06.2012	31.12.2042
35.	27.02.2012	SULTAN 7	Manisa Bağcılık Araştırma İstasyonu Müdürlüğü	29.06.2012	31.12.2042
36.	27.02.2012	MANİSA SULTANI		29.06.2012	31.12.2042
37.	27.02.2012	ALTIN SULTANI		29.06.2012	31.12.2042
38.	26.11.2010	GRAPAES	Grapa Company Ltd.	25.03.2011	31.12.2041

B İ T K İ İ S L A H Ç I H A K L A R I R A P O R U - 2 0 1 2

SN	Başvuru Tarihi	Çeşit ismi	Hak Sahibi	Tescil Tarihi	Tescil Süresi
39.	09.04.2012	BOZBEY		28.09.2012	31.12.2042
40.	09.04.2012	GÜZ GÜLÜ		28.09.2012	31.12.2042
41.	09.04.2012	TEDİRDAĞ SULTANI	Tekirdağ Bağcılık Araştırma İstasyonu Müdürlüğü	28.09.2012	31.12.2042
42.	09.04.2012	TEKİRDAĞ MİSKETİ		28.09.2012	31.12.2042
43.	09.04.2012	ÖZER KARASI		28.09.2012	31.12.2042
Aspir - <i>Carthamus tinctorious L.</i>					
44.	10.08.2011	BALCI	Geçit Kuşağı Tarımsal Araştırma Enstitüsü Müdürlüğü	28.12.2011	31.12.2036
Ayçiçeği - <i>Helianthus annuus L.</i>					
45.	14.01.2005	H702R	Syngenta Seeds SAS	11.12.2009	31.12.2034
46.	13.02.2006	MR 2963	MayAgro Tohumculuk A.Ş.	11.12.2009	31.12.2034
47.	03.02.2009	05 TR 198		14.08.2012	31.12.2037
48.	29.06.2010	08 TR 003	Trakya Tarımsal Araştırma Enstitüsü Müdürlüğü	14.08.2012	31.12.2037
49.	29.06.2010	08 TR Ç 001		14.08.2012	31.12.2037
50.	22.06.2006	SHELLY	Hazera Genetics Ltd.	29.09.2010	31.12.2035
Biber - <i>Capsicum annuum L.</i>					
51.	14.01.2005	SPICE	Rijk Zwaan Zaadteelt en Zaadhandel B.V.	09.12.2005	31.12.2030
52.	03.06.2009	ERCIYES		28.03.2012	31.12.2037
53.	03.06.2009	EFESTS	Nunhems B.V.	28.03.2012	31.12.2037
54.	05.09.2005	SÜRME Lİ BİBERİ	Atatürk Bahçe Kültürleri Merkez Araştırma Enstitüsü Müdürlüğü	27.09.2011	31.12.2036
Buğday - <i>Triticum aestivum L. / durum Desf.</i>					
55.	15.02.2011	ADAGIO	Ragt Semences S.A.S.	28.12.2011	31.12.2036
56.	02.11.2005	ESPERIA		06.07.2006	31.12.2031
57.	02.11.2005	LEVANTE	Societa Produttori Sementi S.p.A.	06.07.2006	31.12.2031
58.	26.12.2007	SARAGOLLA		29.06.2009	31.12.2034
59.	26.09.2008	ANAPO	Pro.Se.Me Srl.	11.12.2009	31.12.2034
60.	30.12.2004	DEMİR 2000		08.12.2005	31.12.2030
61.	30.12.2004	BAYRAKTAR 2000		08.12.2005	31.12.2030
62.	30.12.2004	TOSUNBEY		08.12.2005	31.12.2030
63.	30.12.2004	SEVAL		08.12.2005	31.12.2030
64.	30.12.2004	ESER	Tarla Bitkileri Merkez Araştırma Enstitüsü Müdürlüğü	08.12.2005	31.12.2030
65.	30.12.2004	ZENCİRCİ 2002		08.12.2005	31.12.2030
66.	30.12.2004	MİRZABEY 2000		08.12.2005	31.12.2030
67.	12.01.2010	EMİNBEY		29.06.2010	31.12.2035
68.	12.05.2011	LÜTFÜBEY		28.09.2011	31.12.2036
69.	12.05.2011	KENANBEY		28.09.2011	31.12.2036
70.	12.05.2011	İMREN		28.09.2011	31.12.2036
71.	10.01.2005	ALTAY 2000		08.12.2005	31.12.2030
72.	10.01.2005	SÖZMEZ 2001	Geçit Kuşağı Tarımsal Araştırma Enstitüsü Müdürlüğü	08.12.2005	31.12.2030
73.	10.01.2005	ALPU 2001		08.12.2005	31.12.2030
74.	14.01.2005	CEYHAN 99		28.09.2011	31.12.2036
75.	14.01.2005	FUATBEY 2000	Doğu Akdeniz Tarımsal Araştırma Enstitüsü Müdürlüğü	29.09.2010	31.12.2035
76.	22.11.2006	KARATOPAK		29.09.2010	31.12.2035
77.	22.11.2006	OSMANİYEM		29.09.2010	31.12.2035
78.	14.01.2005	TAHİROVA 2000		22.10.2009	31.12.2034
79.	11.02.2008	HANLI	Mısır Araştırma İstasyonu Müdürlüğü	29.06.2009	31.12.2034
80.	11.02.2008	BEŞKÖPRÜ		29.06.2009	31.12.2034
81.	14.01.2005	KONYA 2002	Orta Anadolu Bahri Dağdaş Tarımsal Araştırma Enstitüsü Müdürlüğü	08.12.2005	31.12.2030
82.	14.01.2005	KARAHAN 99		08.12.2005	31.12.2030
83.	03.02.2012	CÖMERT 2	Avesa Tarım Gıda ve Hayvancılık Ltd. Şti.	29.06.2012	31.12.2037

B İ T K İ İ S L A H Ç I H A K L A R I R A P O R U - 2 0 1 2

SN	Başvuru Tarihi	Çeşit ismi	Hak Sahibi	Tescil Tarihi	Tescil Süresi
84.	31.01.2011	ÖZKAN	Çukurova Üniversitesi Ziraat Fakültesi Dekanlığı	23.06.2011	31.12.2036
85.	08.08.2011	AYYILDIZ	Doğu Anadolu Tarımsal Araştırma Enstitüsü Müdürlüğü	28.12.2011	31.12.2036
86.	13.08.2009	CEMRE		12.03.2010	31.12.2035
87.	13.08.2009	ARTUKLU		12.03.2010	31.12.2035
88.	13.08.2009	ŞAHİNBEY	GAP Uluslararası Tarımsal Araştırma ve Eğitim Merkezi Müdürlüğü	12.03.2010	31.12.2035
89.	13.08.2009	EYYUBİ		12.03.2010	31.12.2035
90.	11.10.2010	ZÜHRE		25.03.2011	31.12.2036
91.	11.10.2010	GÜNEY YILDIZI		25.03.2011	31.12.2036
92.	28.03.2011	ES 26	Geçit Kuşağı Tarımsal Araştırma Enstitüsü	28.09.2011	31.12.2036
93.	28.03.2011	NACİBEY	Müdürlüğü	28.09.2011	31.12.2036
94.	28.11.2007	MAY 8462	MayAgro Tohumculuk A.Ş.	29.06.2010	31.12.2035
95.	18.11.2011	MİDAS	Progen Tohum A.Ş.	28.03.2012	31.12.2027
96.	30.03.2010	HAKAN		29.09.2010	31.12.2035
97.	30.03.2010	KAAN		29.09.2010	31.12.2035
98.	23.08.2010	TURKUAZ	Trakya Tarım ve Vet. Tic. Ltd. Şti.	14.08.2012	31.12.2037
99.	23.08.2010	RUMELİ		14.08.2012	31.12.2037
100.	23.08.2010	TEKİRA		14.08.2012	31.12.2037
101.	17.08.2006	ALDANE		22.10.2009	31.12.2034
102.	25.05.2009	SELİMİYE	Trakya Tarımsal Araştırma Enstitüsü	11.12.2009	31.12.2034
103.	21.06.2010	BEREKET	Müdürlüğü	29.12.2010	31.12.2035
Ceviz - Juglans regia L.					
104.	30.03.2010	MARAŞ 18	Kahramanmaraş Sütçü İmam Üniversitesi	29.09.2010	31.12.2040
105.	30.03.2010	SÜTYEMEZ 1	Ziraat Fakültesi Dekanlığı	29.09.2010	31.12.2040
Çeltik - Oryza sativa L.					
106.	16.02.2007	ŞUMNU		28.09.2011	31.12.2036
107.	23.05.2009	GALA		28.03.2012	31.12.2027
108.	23.05.2009	TUNCA		28.03.2012	31.12.2027
109.	04.08.2011	ÇAKMAK	Trakya Tarımsal Araştırma Enstitüsü	28.12.2011	31.12.2036
110.	04.08.2011	PAŞALI	Müdürlüğü	28.12.2011	31.12.2036
111.	04.08.2011	HAMZADERE		28.12.2011	31.12.2036
112.	04.08.2011	EFE		28.12.2011	31.12.2036
113.	16.02.2007	BEŞER		28.09.2011	31.12.2036
Çilek - Fragaria L.					
114.	28.01.2005	VENTANA	The Regents of University of California	06.07.2006	31.12.2031
115.	28.01.2005	CAMINO REAL	The Regents of University of California	06.07.2006	31.12.2031
116.	28.01.2005	ALBION	The Regents of University of California	29.04.2008	31.12.2033
117.	30.12.2008	PALOMAR	The Regents of University of California	29.06.2010	31.12.2035
118.	30.12.2008	MONTEREY	The Regents of University of California	27.09.2011	31.12.2036
119.	30.12.2008	SAN ANDREAS	The Regents of University of California	27.09.2011	31.12.2036
120.	30.12.2008	PORTOLA	The Regents of University of California	27.09.2011	31.12.2036
121.	15.02.2010	FLORIDA ELYANA		14.08.2012	31.12.2037
122.	15.02.2010	FLORIDA FORTUNA	Ekland Marketing Company	14.08.2012	31.12.2037
123.	28.09.2007	SABROSA		02.09.2008	31.12.2033
124.	28.07.2011	CRISTAL	Plantas de Navarra S.A. (PLANASA)	14.08.2012	31.12.2037
125.	17.08.2011	SABRINA		14.08.2012	31.12.2037
126.	31.12.2008	GALIACIV		10.12.2009	31.12.2034
127.	31.12.2008	SIBA	C.I.V. Consorzio Italiano Vivaisti - Societa Consortile A.R.L.	29.06.2012	31.12.2037
128.	31.12.2008	ANTEA		10.12.2009	31.12.2034
129.	30.06.2009	SEYHUN		27.09.2011	31.12.2036
130.	30.06.2009	CEYHUN	Yaltır Tarım Ürünleri San. Tic. A.Ş.	27.09.2011	31.12.2036
131.	29.02.2012	AMIGA		28.03.2013	31.12.2038

B İ T K İ İ S L A H Ç I H A K L A R I R A P O R U - 2 0 1 2

SN	Başvuru Tarihi	Çeşit ismi	Hak Sahibi	Tescil Tarihi	Tescil Süresi
132.	29.11.2010	SPLENDOR	Berry Genetics Inc	25.03.2011	31.12.2036
Domates - <i>Solanum lycopersicum L.</i>					
133.	07.01.2005	FDR 16 2045		14.12.2007	31.12.2032
134.	07.01.2005	FIR 16 2049	Seminis Vegetable Seeds Inc.	14.12.2007	31.12.2032
135.	07.01.2005	FIR 16 1058		14.12.2007	31.12.2032
136.	12.01.2005	ASTONA RENE		09.12.2005	31.12.2030
137.	07.09.2009	LETONA	Nunhems B.V.	14.08.2012	31.12.2037
138.	08.10.2009	NUN 3155 TO		27.09.2011	31.12.2036
139.	14.01.2005	KEMERIT		09.12.2005	31.12.2030
140.	14.01.2005	YEDI		09.12.2005	31.12.2030
141.	14.09.2005	CIBELLIA RZ	Rijk Zwaan Zaadteelt en Zaadhandel B.V.	27.09.2011	31.12.2036
142.	12.02.2008	LOGURE		05.08.2009	31.12.2034
143.	12.02.2008	VALIANT		05.08.2009	31.12.2034
144.	17.02.2010	BESTONA	Yissum Research Development Company of The Hebrew University of Jarusalem Ltd.	14.08.2012	31.12.2037
145.	14.01.2005	M 28	Agrotek Tohumculuk Tarım San. ve Tic.	27.09.2011	31.12.2036
146.	06.01.2005	M 59	Ltd. Şti.	28.03.2012	31.12.2037
Elma - <i>Malus Mill.</i>					
147.	19.11.2007	NICOTER		05.08.2009	31.12.2039
148.	18.01.2012	ZARI	Better3Fruit N.V.	29.06.2012	31.12.2042
149.	19.11.2007	NICOGREEN		05.08.2009	31.12.2039
150.	04.11.2011	UEB 32642	Institute of Experimental Botany AS CR	29.06.2012	31.12.2042
151.	10.03.2008	ARIANE	INRA-Institute National de la Recherche-Agronomique	10.12.2009	31.12.2039
152.	30.07.2008	CIVG198	C.I.V. Consorzio Italiano Vivaisti - Societa Consortile A.R.L.	10.12.2009	31.12.2039
Enginar - <i>Cynara cardunculus L.</i>					
153.	12.01.2005	OPAL	INRA-Institute National de la Recherche-Agronomique	07.07.2006	31.12.2031
154.	12.01.2005	CONCERTO		09.12.2005	31.12.2030
Erik - <i>Prunus salicina L.</i>					
155.	28.12.2011	SONGRIA 10	Plantas de Navarra S.A. (PLANASA)	29.06.2012	31.12.2042
Fasulye - <i>Phaseolus vulgaris L.</i>					
156.	04.05.2010	REMI	GSN Semences S.A.S.	24.12.2012	31.12.2037
157.	11.04.2007	JAVA	MayAgro Tohumculuk A.Ş.	24.12.2012	31.12.2037
158.	24.05.2012	BERRAK	Tarla Bitkileri Merkez Araştırma Enstitüsü Müdürlüğü	28.09.2012	31.12.2037
159.	03.02.2012	ÖZMEN	Avesa Tarım Gıda ve Hayvancılık Ltd. Şti.	29.06.2012	31.12.2037
Flamingo Çiçeği - <i>Anthurium Schott</i>					
160.	09.07.2008	RED KING	Rijnplant Breeding B.V.	19.03.2010	31.12.2035
161.	12.07.2006	ANTHBNZL	Anthura B.V.	19.03.2010	31.12.2035
Gerbera - <i>Gerbera L.</i>					
162.	27.09.2005	CORNICE		07.07.2006	31.12.2031
163.	27.09.2005	WINTER QUEEN	Florist De Kwavel B.V.	07.07.2006	31.12.2031
164.	14.01.2005	CARAMBOLE		07.07.2006	31.12.2031
Gül - <i>Rosa L.</i>					
165.	06.02.2009	KORAROKED		11.12.2009	31.12.2034
166.	06.02.2009	KORYLAL	W.Kordes' Söhne Rosenschulen GMBH	11.12.2009	31.12.2034
167.	10.04.2007	MEISYLPHO		18.04.2008	31.12.2033
168.	10.04.2007	MEIPOMOLO		18.04.2008	31.12.2033
169.	10.04.2007	MEIFAFIO		18.04.2008	31.12.2033
170.	21.07.2010	MEICLUSIF	Meilland International S.A.	25.03.2011	31.12.2026
171.	21.07.2010	MEITRONI		25.03.2011	31.12.2026
172.	21.02.2011	MEIKATANA		23.06.2011	31.12.2036
173.	10.04.2007	MEIGADRAZ		18.04.2008	31.12.2033

B İ T K İ İ S L A H Ç I H A K L A R I R A P O R U - 2 0 1 2

SN	Başvuru Tarihi	Çeşit ismi	Hak Sahibi	Tescil Tarihi	Tescil Süresi	
Haşhaş - Papaver somniferum L.						
174.	10.01.2005	TMO 2	Toprak Mahsülleri Ofisi	22.10.2009	31.12.2034	
175.	10.01.2005	TMO 3		22.10.2009	31.12.2034	
176.	10.01.2005	TMO 4		22.10.2009	31.12.2034	
177.	10.01.2005	OFIS 3		22.10.2009	31.12.2034	
178.	10.01.2005	OFIS 4		22.10.2009	31.12.2034	
179.	10.01.2005	OFIS 8		22.10.2009	31.12.2034	
180.	10.01.2005	TMO 1		22.10.2009	31.12.2034	
Hıyar - Cucumis sativus L.						
181.	07.01.2005	TERMESSOS	Seminis Vegetable Seeds Inc.	27.09.2011	31.12.2036	
182.	28.12.2010	PLATINA	Nunhems B.V.	27.09.2011	31.12.2036	
183.	17.07.2009	RAMSEY		28.03.2012	31.12.2037	
Karanfil - Dianthus L.						
184.	17.08.2006	KLEDM06001	Per Klemm	02.09.2008	31.12.2033	
185.	17.08.2006	KLEDC05008		02.09.2008	31.12.2033	
186.	14.01.2005	HILTEREY	Hilverda Kooij B.V.	05.08.2009	31.12.2034	
187.	14.01.2005	HILNEGRI		07.07.2006	31.12.2031	
188.	01.06.2007	HILPHAN		27.09.2011	31.12.2036	
189.	01.06.2007	HILREFLEC		13.12.2007	31.12.2032	
190.	09.12.2009	NOVELLA		14.08.2012	31.12.2037	
191.	29.11.2005	FARIDA		P. Kooij & Zonen BV	07.07.2006	31.12.2031
192.	27.08.2007	HYDRA			02.09.2008	31.12.2033
193.	17.05.2007	ESKIMO	Dott. Moraglia Carlo	18.04.2008	31.12.2033	
194.	15.06.2007	VIENSI	La Villetta S.R.L.	05.08.2009	31.12.2034	
195.	21.08.2009	TEMARISOU	Jyoji Furuta	19.03.2010	31.12.2035	
196.	11.07.2006	BARCELE	Barberet&Blanc S.A.	13.12.2007	31.12.2032	
Kasımpatı - Chrysanthemum L.						
197.	20.03.2006	MONA LISA DARPIN	Dekker Breeding B.V.	11.12.2009	31.12.2034	
198.	04.10.2007	DEKTIMMAN		02.09.2008	31.12.2033	
199.	21.08.2009	DEKBRETAGNE		19.03.2010	31.12.2035	
200.	21.08.2009	MONA LISA SPLENDID		19.03.2010	31.12.2035	
201.	21.08.2009	MONA LISA YELLOW		19.03.2010	31.12.2035	
202.	17.03.2006	EUROBELLE PINK		11.12.2009	31.12.2034	
Kayısı - Prunus armeniaca L.						
203.	20.05.2010	SUAPRININE	Sun World International, LLC	24.12.2012	31.12.2042	
204.	26.10.2010	FARALIA	International Plant Selection S.A.R.L.	25.03.2011	31.12.2041	
205.	26.10.2010	FARDAO		25.03.2011	31.12.2041	
206.	26.10.2010	FARBALY		25.03.2011	31.12.2041	
207.	26.10.2010	PRIABEL		25.03.2011	31.12.2041	
208.	16.02.2011	PRIMARIS		27.09.2011	31.12.2041	
209.	16.02.2011	MEDAGA		27.09.2011	31.12.2041	
210.	16.02.2011	PRIMARINA		27.09.2011	31.12.2041	
211.	16.02.2011	FARHIAL		27.09.2011	31.12.2041	
212.	16.02.2011	FARFIA		27.09.2011	31.12.2041	
213.	16.02.2011	FARELY		27.09.2011	31.12.2041	
214.	16.02.2011	PRIMAYA		27.09.2011	31.12.2041	
215.	26.10.2010	FARCLO		25.03.2011	31.12.2041	
216.	31.05.2010	FLOPRIA		29.12.2010	31.12.2040	
217.	16.08.2010	FLONECA		PSB Production Vegetal S.L.	29.12.2010	31.12.2040
218.	09.08.2011	LATICA			28.12.2011	31.12.2031
219.	09.08.2011	FLODEA	28.12.2011		31.12.2031	
220.	15.06.2010	ALKAYA	Kayısı Araştırma İstasyonu Müdürlüğü	29.09.2010	31.12.2040	

B İ T K İ İ S L A H Ç I H A K L A R I R A P O R U - 2 0 1 2

SN	Başvuru Tarihi	Çeşit ismi	Hak Sahibi	Tescil Tarihi	Tescil Süresi
Kiraz - <i>Prunus avium</i> (L.) L.					
221.	03.12.2009	FOLFER	INRA-Institute National de la Recherche-Agronomique	29.12.2010	31.12.2040
222.	08.12.2011	DAVRAZ	Eğirdir Meyvecilik Araştırma İstasyonu Müdürlüğü	28.03.2012	31.12.2042
Kivi - <i>Actinidia deliciosa</i> (A.Chev.) C.F.Liang & A.R.Ferguson					
223.	28.10.2011	TSEHELIDIS	AGROHARA - Karipidis L. & Tsechelidou H.sp. Partnership Nurseries	29.06.2012	31.12.2042
Limon - <i>Citrus limon</i> (L.) Burm. f.					
224.	20.06.2007	ALATA		29.06.2010	31.12.2040
225.	20.06.2007	GÜLŞEN	Alata Bahçe Kültürleri Araştırma İstasyonu	29.06.2010	31.12.2040
226.	20.06.2007	EYLÜL	Müdürlüğü	22.10.2009	31.12.2039
227.	20.06.2007	UZUN		29.06.2010	31.12.2040
Macar Fiği - <i>Vicia pannonica</i> Crantz					
228.	09.06.2006	ALTINOVA 2002	Tarım İşletmeleri Genel Müdürlüğü	29.06.2010	31.12.2035
229.	05.01.2009	BUDAK	Geçit Kuşağı Tarımsal Araştırma Enstitüsü Müdürlüğü	24.12.2012	31.12.2037
Marul - <i>Lactuca sativa</i> L.					
230.	26.06.2008	MULTY		10.12.2009	31.12.2034
231.	25.08.2008	ROUTE	Nunhems B.V.	10.12.2009	31.12.2034
232.	31.05.2010	CUORE		27.09.2011	31.12.2036
233.	21.07.2005	ZOLIVA		07.07.2006	31.12.2031
Mercimek - <i>Lens culinaris</i> Medik.					
234.	13.11.2006	ALTINTOPRAK	GAP Uluslararası Tarımsal Araştırma ve Eğitim Merkezi Müdürlüğü	29.06.2010	31.12.2035
235.	13.11.2006	ÇAĞIL		29.06.2010	31.12.2035
236.	24.05.2012	CEREN		28.09.2012	31.12.2037
237.	24.05.2012	YUSUFHAN	Tarla Bitkileri Merkez Araştırma Enstitüsü Müdürlüğü	28.09.2012	31.12.2037
238.	24.05.2012	ANKARA YEŞİLİ		28.09.2012	31.12.2037
Mısır - <i>Zea mays</i> L.					
239.	10.04.2006	SAKARYA		14.12.2005	31.12.2030
240.	20.02.2012	ADA 313		29.06.2012	31.12.2037
241.	20.02.2012	ADA 334	Mısır Araştırma İstasyonu Müdürlüğü	29.06.2012	31.12.2037
242.	20.02.2012	ADK 599		29.06.2012	31.12.2037
243.	20.02.2012	ADK 694		29.06.2012	31.12.2037
244.	02.02.2007	5M50		22.10.2009	31.12.2034
245.	02.02.2007	57B22		22.10.2009	31.12.2034
246.	02.02.2007	35A42	MayAgro Tohumculuk A.Ş.	22.10.2009	31.12.2034
247.	02.02.2007	5F48		22.10.2009	31.12.2034
248.	02.02.2007	57B145		22.10.2009	31.12.2034
249.	14.01.2005	KERMES	KWS Saat AG	09.12.2005	31.12.2030
Nektarin - <i>Prunus persica</i> (L.) Batsch var. <i>nucipersica</i> (Suckow) C. K. Schneid.					
250.	25.04.2011	NECTARMAGIE		28.03.2012	31.12.2042
251.	25.04.2011	NECTAGALA		28.03.2012	31.12.2042
252.	25.04.2011	NECTARIANE	Agro Selections Fruits S.A.S.	28.03.2012	31.12.2042
253.	25.04.2011	NECTAPRIMA		28.03.2012	31.12.2042
254.	29.06.2012	NECTARJEWEL		28.03.2013	31.12.2043
255.	25.04.2011	NECTARPERLE		28.03.2012	31.12.2042
256.	12.01.2009	GARCIMA		10.12.2009	31.12.2039
257.	12.01.2009	GARCICA		10.12.2009	31.12.2039
258.	12.01.2009	GAROF		10.12.2009	31.12.2039
259.	12.01.2009	GARTELLA		10.12.2009	31.12.2039
260.	12.01.2009	GARMINATA	PSB Production Vegetal S.L.	10.12.2009	31.12.2039
261.	12.01.2009	GARTAIRO		10.12.2009	31.12.2039
262.	12.01.2009	GARDETA		10.12.2009	31.12.2039
263.	07.04.2010	GARNIFOLA		29.12.2010	31.12.2040

B İ T K İ İ S L A H Ç I H A K L A R I R A P O R U - 2 0 1 2

SN	Başvuru Tarihi	Çeşit ismi	Hak Sahibi	Tescil Tarihi	Tescil Süresi
264.	07.04.2010	GARACO		29.12.2010	31.12.2040
265.	07.04.2010	GARBAJA		29.12.2010	31.12.2040
266.	09.08.2011	LUCIANA	PSB Production Vegetal S.L.	28.12.2011	31.12.2031
267.	09.08.2011	GARIBLA		28.12.2011	31.12.2031
268.	19.09.2011	FLANOBA		28.03.2012	31.12.2042
269.	19.09.2011	FLARIBA		28.03.2012	31.12.2042
270.	01.11.2011	ZINCAL 17	Plantas de Navarra S.A. (PLANASA)	14.08.2012	31.12.2042
271.	28.12.2011	ZINCAL 30		29.06.2012	31.12.2042
Nohut - <i>Cicer arietinum</i> L.					
272.	13.01.2009	HİSAR	Geçit Kuşağı Tarımsal Araştırma Enstitüsü	28.03.2012	31.12.2027
273.	01.06.2012	ÇAKIR	Müdürlüğü	28.09.2012	31.12.2037
274.	17.08.2011	HASANBEY	Doğu Akdeniz Tarımsal Araştırma	28.12.2011	31.12.2036
275.	17.08.2011	SEÇKİN	Enstitüsü Müdürlüğü	28.12.2011	31.12.2036
Pamuk - <i>Gossypium hirsutum</i> L.					
276.	17.03.2005	ST 468	Emergents Genetics Inc.	14.12.2007	31.12.2032
277.	01.12.2004	AYDIN 110		12.03.2010	31.12.2035
278.	01.12.2004	GÜRELBEY		12.03.2010	31.12.2035
279.	01.12.2004	NAZİLLİ 342		12.03.2010	31.12.2035
280.	01.12.2004	NAZİLLİ 663	Pamuk Araştırma İstasyonu Müdürlüğü	12.03.2010	31.12.2035
281.	11.07.2007	GSN 12		01.09.2008	31.12.2033
282.	11.07.2007	AYHAN 107		01.09.2008	31.12.2033
283.	11.07.2007	NAPA 122		01.09.2008	31.12.2033
284.	05.04.2011	BEREN	Doğu Akdeniz Tarımsal Araştırma	28.09.2011	31.12.2036
285.	05.12.2008	ADN P 01	Enstitüsü Müdürlüğü	11.12.2009	31.12.2034
286.	13.01.2012	KARTANESİ	GAP Uluslararası Tarımsal Araştırma ve Eğitim Merkezi Müdürlüğü	29.06.2012	31.12.2037
Patates - <i>Solanum tuberosum</i> L.					
287.	10.11.2009	EUOPRIMA		29.06.2010	31.12.2040
288.	10.11.2009	OMEGA	Europlant Pflanzenzucht GMBH	29.06.2010	31.12.2040
289.	05.04.2012	RUMBA		28.03.2013	31.12.2043
290.	29.03.2010	NATASCHA	SaKa Pflanzenzucht Gbr	29.09.2010	31.12.2040
291.	24.02.2011	TOSCANA		28.09.2011	31.12.2041
292.	08.12.2010	ESTRELLA	Saatzucht Fritz Lange Kg	25.03.2011	31.12.2041
293.	13.01.2005	SOLEIA		09.12.2005	31.12.2035
294.	11.12.2009	UNIVERSA	Bretagne-Plants	29.06.2010	31.12.2040
295.	08.12.2010	TRIOMPHE		25.03.2011	31.12.2041
296.	08.12.2010	BLONDINE		25.03.2011	31.12.2041
297.	11.12.2009	LOUISANA	Station de Recherche du Comite Nord	29.06.2010	31.12.2040
298.	11.12.2009	AUREA	(CRITT)	29.06.2010	31.12.2040
299.	08.02.2009	SOPRANO		11.12.2009	31.12.2039
300.	28.12.2009	ORCHESTRA		29.06.2010	31.12.2040
301.	28.12.2009	LADY AMARILLA	C. Meijer B.V.	29.09.2010	31.12.2040
302.	28.12.2009	MUSICA		29.06.2010	31.12.2040
303.	28.12.2009	LADY BLANCA		29.06.2010	31.12.2040
304.	01.03.2010	EVEREST	KWS Potato B.V.	29.09.2010	31.12.2040
305.	01.03.2010	VR 808		29.09.2010	31.12.2040
306.	26.02.2010	CHALLENGER		29.09.2010	31.12.2040
307.	29.09.2010	TAURUS	HZPC Holland B.V.	25.03.2011	31.12.2041
308.	29.09.2010	SYLVANA		25.03.2011	31.12.2041
309.	20.01.2012	CRISPS4ALL		29.06.2012	31.12.2037
310.	06.10.2011	LANORMA	Den Harting B.V.	29.06.2012	31.12.2037
311.	25.01.2011	ELECTRA		28.09.2011	31.12.2041
312.	25.01.2011	SAVANNA	Irish Potato Marketing Ltd.	28.09.2011	31.12.2041
313.	25.01.2011	NECTAR		28.09.2011	31.12.2041

B İ T K İ İ S L A H Ç I H A K L A R I R A P O R U - 2 0 1 2

SN	Başvuru Tarihi	Çeşit ismi	Hak Sahibi	Tescil Tarihi	Tescil Süresi
314.	01.03.2011	CHICAGO		28.09.2011	31.12.2041
315.	01.03.2011	CASABLANCA	Doğa Tohumculuk Hayvancılık Paz.İth.İhr.San.ve Tic.Ltd.Şti	28.09.2011	31.12.2041
316.	01.03.2011	TALENT		28.09.2011	31.12.2041
317.	01.03.2011	AGİLA		28.09.2011	31.12.2041
318.	01.03.2011	POMQUEEN		28.12.2011	31.12.2041
319.	07.02.2012	LINDITA	Anka-Meijer Tohumculuk Ltd. Şti.	29.06.2012	31.12.2037
Patlıcan - <i>Solanum melongena</i> L.					
320.	27.08.2007	DODOMES	Tera Grup Tarım San.ve Tic.A.Ş.	27.09.2011	31.12.2036
321.	27.08.2007	TERA ARC		27.09.2011	31.12.2036
322.	14.01.2005	BRIGITTE	Rijk Zwaan Zaadteelt en Zaadhandel B.V.	09.12.2005	31.12.2030
Prunus Anacı - <i>Prunus</i> L.					
323.	14.01.2005	GISELA 5		06.07.2006	31.12.2036
324.	04.08.2005	GI 148/1	Consortium Deutscher Baumschulen	14.12.2007	31.12.2037
325.	25.05.2007	PIKU 1	Gmbh	29.09.2010	31.12.2040
326.	25.05.2007	PIKU 3		29.09.2010	31.12.2040
327.	20.01.2011	VVA 1	Krymsk Experiment Breeding Station	28.03.2012	31.12.2042
328.	25.05.2007	PIKU 4	Bundesanstalt für Züchtungsforschung an Kulturpflanzen	29.12.2010	31.12.2040
Sarımsak - <i>Allium sativum</i> L.					
329.	06.04.2007	TAŞKÖPRÜ 56	Atatürk Bahçe Kültürleri Merkez Araştırma Enstitüsü Müdürlüğü	27.09.2011	31.12.2036
Soğan - <i>Allium cepa</i> L.					
330.	09.04.2012	TUNCAY	Geçit Kuşağı Tarımsal Araştırma Enstitüsü Müdürlüğü	28.09.2012	31.12.2037
Soya - <i>Glycine max</i> (L.) Merr.					
331.	01.05.2007	BLAZE	Schillinger Seed	12.03.2010	31.12.2035
Susam - <i>Sesamum indicum</i> L.					
332.	10.08.2012	HATİPOĞLU		28.03.2013	31.12.2038
333.	10.08.2012	BOYDAK	Gap Tarımsal Araştırma Enstitüsü Müdürlüğü	28.03.2013	31.12.2038
334.	13.04.2011	ARSLANBEY		28.09.2011	31.12.2036
Şakayık - <i>Paeonia</i> L.					
335.	12.02.2010	EFUL		14.08.2012	31.12.2037
336.	12.02.2010	KAYA	Atatürk Bahçe Kültürleri Merkez Araştırma Enstitüsü Müdürlüğü	28.03.2012	31.12.2037
337.	12.02.2010	TOMBAK		28.03.2012	31.12.2037
338.	12.02.2010	ALEV TOPU		28.03.2012	31.12.2037
Şeftali - <i>Prunus persica</i> (L.) Batsch					
339.	13.01.2012	PLATIFIRST		28.03.2013	31.12.2043
340.	13.01.2012	PLATIFUN	CEP Innovation SARL	28.03.2013	31.12.2043
341.	13.01.2012	PLATIBELLE		28.03.2013	31.12.2043
342.	28.03.2011	PRO C 342	Viveros Provedo S.A.	27.09.2011	31.12.2041
343.	28.03.2011	PRO C 638		27.09.2011	31.12.2041
344.	28.03.2011	PRO C 655	Viveros Provedo S.A.	27.09.2011	31.12.2041
345.	01.11.2011	PLAWHITE 10		24.12.2012	31.12.2042
346.	18.11.2011	PLAGOLD 17		14.08.2012	31.12.2042
347.	18.11.2011	PLAWHITE 20	Plantas de Navarra S.A. (PLANASA)	14.08.2012	31.12.2042
348.	18.11.2011	VIOWHITE 10		14.08.2012	31.12.2042
349.	28.12.2011	BLANVIO 30		29.06.2012	31.12.2042
Trabzon Hurması - <i>Diospyros kaki</i> L. f.					
350.	29.03.2010	ONUR		29.09.2010	31.12.2040
351.	29.03.2010	YEŞİLİRMAK		29.09.2010	31.12.2040
352.	29.03.2010	AYDER	Karadeniz Tarımsal Araştırma Enstitüsü Müdürlüğü	29.09.2010	31.12.2040
353.	29.03.2010	KAPLAN		29.09.2010	31.12.2040
354.	29.03.2010	AKBULUT		29.09.2010	31.12.2040
355.	29.03.2010	İREM		29.09.2010	31.12.2040

BİTKİ İSLAHÇI HAKLARI RAPORU - 2012

SN	Başvuru Tarihi	Çeşit ismi	Hak Sahibi	Tescil Tarihi	Tescil Süresi
Triticale - <i>xTriticosecale</i> Wittm. ex A. Camus					
356.	10.01.2005	KARMA 2000	Geçit Kuşacağı Tarımsal Araştırma Enstitüsü Müdürlüğü	08.12.2005	31.12.2030
357.	14.01.2005	MELEZ 2001	Orta Anadolu Bahri Dağdaş Tarımsal Araştırma Enstitüsü Müdürlüğü	08.12.2005	31.12.2030
358.	28.07.2011	ALPERBEY	Ege Tarımsal Araştırma Enstitüsü Müdürlüğü	28.12.2011	31.12.2036
359.	28.03.2006	EGE YILDIZI	Doğu Anadolu Tarımsal Araştırma Enstitüsü Müdürlüğü	29.09.2010	31.12.2035
360.	23.06.2010	ÜMRANHANIM	Doğu Anadolu Tarımsal Araştırma Enstitüsü Müdürlüğü	29.12.2010	31.12.2035
Yem Bezelyesi - <i>Pisum arvense</i> L.					
361.	13.03.2012	ATEŞ	Namık Kemal Üniversitesi Ziraat Fakültesi	28.09.2012	31.12.2037
362.	01.07.2009	TÖRE	Dekanlığı	24.12.2012	31.12.2037
Yonca - <i>Medicago sativa</i> L.					
363.	28.03.2006	ALSANCAK	Ege Tarımsal Araştırma Enstitüsü Müdürlüğü	28.09.2011	31.12.2036
364.	11.02.2009	GÖZLÜ 1	Tarım İşletmeleri Genel Müdürlüğü	14.08.2012	31.12.2037
365.	09.01.2012	NİMET	Doğu Akdeniz Tarımsal Araştırma Enstitüsü Müdürlüğü	29.06.2012	31.12.2037
Yulaf - <i>Avena sativa</i> L.					
366.	14.01.2005	SEYDİŞEHİR	Orta Anadolu Bahri Dağdaş Tarımsal Araştırma Enstitüsü Müdürlüğü	08.12.2005	31.12.2030
Zeytin - <i>Olea europaea</i> L.					
367.	05.08.2008	SIKITITA	Universidad de Cordoba	10.12.2009	31.12.2039



© Bitki Islahçı Hakları Raporu – 2012

İLETİŞİM

Bitkisel Üretim Genel Müdürlüğü

Tohumculuk Dairesi Başkanlığı

Eskişehir Yolu 9 km

Yeni Bakanlık Binası 14. Kat

Çankaya / ANKARA – TÜRKİYE

Telefon : +90.312.287 33 60

Belgegeçer : +90.312.258 83 95

İnternet : <http://www.tohum.bugem.gov.tr>

e-Posta : tohumculuk@tarim.gov.tr +90.312.258 84 06

e-Posta : ilknur.yalvac@tarim.gov.tr +90.312.258 84 29

e-Posta : hasan.celen@tarim.gov.tr +90.312.258 84 38