

T.C.
TARIM VE ORMAN BAKANLIĐI
Tohumluk Tescil ve Sertifikasyon Merkez M¼d¼rl¼Đ¼



KIŐLİK EKİM
KIRMIZI MERCİMEK
TESCİL RAPORU

Őira
Elçi 2001
Elçi 2002
Mirzabey

ANKARA - 2024

ŐIRA, ELĐİ 2001, ELĐİ 2002 VE MİRZABEY KIŐLİK EKİM KIRMIZI MERCİMEK ĐEŐİT ADAYLARININ TESCİLİ HAKKINDA RAPOR

RTS Tarım Sanayi Tic. Ltd. Őti. tarafından tescil baŐvurusu yapılan Őira, Hacıömerođulları Tarım Ürünleri Gıda Nakliye İnŐaat Temizlik San. ve Tic. Ltd. Őti. tarafından tescil baŐvurusu yapılan Elđi 2001 ve Elđi 2002 ve GAP Tarımsal AraŐtırma Enstitüsü Müdürlüđü tarafından tescil baŐvurusu yapılan Mirzabey isimli mercimek aday đeŐİtleri 2022 ve 2023 yıllarında kışlık ekime uygun alanlarda denemeye alınmıŐtır.

Daha önceki yıllarda tescil edilen Çađıl, Fırat 87, Altıntoprak, Őanlıbey ve Điftđi kırmızı mercimek đeŐİtleri standart olarak kullanılmıŐtır. Bu denemelerin sonucunda verim, fenolojik gözlemler ve teknolojik deđerleri ile ilgili veriler de dikkate alınarak bir deđerlendirme yapılmıŐ ve karar aŐamasına gelinmiŐtir.

Denemeler 2022 yılı yetiŐtirme döneminde; Diyarbakır, Diyarbakır Silvan, Őanlıurfa Koruklu ve Ođulbey, Ankara ve Manisa lokasyonlarında, 2023 yılı yetiŐtirme döneminde; Diyarbakır, Diyarbakır Silvan, Őanlıurfa Koruklu, Ankara ve Manisa lokasyonlarında yürütölmüŐtür. 2023 yılı yetiŐtirme döneminde Ankara ve Diyarbakır Silvan lokasyonlarından sađlıklı sonuç alınamamıŐtır.

TDÖ denemeleri ile birlikte Farklılık, Yeknesaklık ve DurulmuŐluk (FYD) testleri Manisa / Beydere'de yapılmıŐ ve UPOV prensipleri dikkate alınarak her bir karakter için en uygun dönemde gözlemler alınmıŐtır. FYD testleri sonucu aday đeŐİtler hakkında özellik belgeleri düzenlenmiŐtir.

TDÖ Denemelerinden her yıl elde edilen verilerle varyans analizi, 2 yıllık verilerle de stabilite analizi yapılmıŐ bu deđerler grafiklerle desteklenmiŐtir.

Teknolojik analizler ve elek analizleri Tarla Bitkileri Merkez AraŐtırma Enstitüsü Müdürlüđü Kalite Deđerlendirme ve Gıda Bölümünde yapılmıŐtır.

Őira; đeŐİt adayı 2 yıllık Tarımsal Deđerleri Ölđme Denemeleri sonucunda 235 kg/da ortalama verimle standart đeŐİtler ortalamasından (208,3 kg/da) daha yüksek verim deđerini göstermiŐ, istatistiki deđerlendirmede a grubunda yer almıŐtır. ĐeŐİt adayının; fizyolojik olgunlaŐma gün sayısı; 128-238 gün bitki boyu 26-47 cm, ilk bakla yüksekliđi 12-17 cm ve 1000 tane ađırlıđı 32,2-37,9 g arasında deđiŐmektedir.

Teknolojik analiz deđerleri; đeŐİt adayının su alma kapasitesi 0,027-0,033 g/tane, su alma indeksi % 0,81-0,91 ŐiŐme indeksi %1,79-1,94 ve protein oranı % 25,9-26,2 arasındadır. 4.5mm'lik elek üstü deđerleri %52,5-60,4 4mm'lik elek üstü deđerleri ise %38,7-42,4 arasında deđiŐmiŐtir.

Elçi 2001; çeşit adayı 2 yıllık Tarımsal Değerleri Ölçme Denemeleri sonucunda 217,5 kg/da ortalama verimle standart çeşitler ortalamasından (208,3 kg/da) daha yüksek verim değeri göstermiş, istatistiki değerlendirmede bc grubunda yer almıştır. Çeşit adayının; fizyolojik olgunlaşma gün sayısı; 128-240 gün bitki boyu 22-44 cm, ilk bakla yüksekliği 10-18 cm ve 1000 tane ağırlığı 30,9-36,7 g arasında değişmektedir.

Teknolojik analiz değerleri; çeşit adayının su alma kapasitesi 0,038-0,044 g/tane, su alma indeksi % 0,80-0,95 şişme indeksi % 1,80-1,94 ve protein oranı % 23,2-26,7 arasındadır. 4.5mm'lik elek üstü değerleri %85-92,6 4mm'lik elek üstü değeri ise %2,8-6,6 arasında değişmiştir.

Elçi 2002; çeşit adayı 2 yıllık Tarımsal Değerleri Ölçme Denemeleri sonucunda 178,4 kg/da ortalama verimle standart çeşitler ortalamasından (208,3 kg/da) daha düşük verim değeri göstermiş, istatistiki değerlendirmede f grubunda yer almıştır. Çeşit adayının; fizyolojik olgunlaşma gün sayısı; 128-241 gün bitki boyu 21-42 cm, ilk bakla yüksekliği 12-20 cm ve 1000 tane ağırlığı 33,5-42,0 g arasında değişmektedir.

Teknolojik analiz değerleri; çeşit adayının su alma kapasitesi 0,031-0,034 g/tane, su alma indeksi % 0,80-1,05 şişme indeksi % 1,89-2,23 ve protein oranı % 21,4-22,2 arasındadır. 4.5mm'lik elek üstü değerleri % 25,7-58,1 4mm'lik elek üstü değeri ise % 37,6-55,3 arasında değişmiştir.

Mirzabey; çeşit adayı 2 yıllık Tarımsal Değerleri Ölçme Denemeleri sonucunda 226,1 kg/da ortalama verimle standart çeşitler ortalamasından (208,3 kg/da) daha yüksek verim değeri göstermiş, istatistiki değerlendirmede ab grubunda yer almıştır. Çeşit adayının; fizyolojik olgunlaşma gün sayısı; 128-237 gün, bitki boyu 20-38 cm, ilk bakla yüksekliği 9-16 cm ve 1000 tane ağırlığı 33,9-40,1 g arasında değişmektedir.

Teknolojik analiz değerleri; çeşit adayının su alma kapasitesi 0,031-0,033 g/tane, su alma indeksi % 0,86-0,94 şişme indeksi % 1,84-1,92 ve protein oranı %23,3-24,7 arasındadır. 4.5mm'lik elek üstü değerleri % 60,8-69,5 4mm'lik elek üstü değeri ise % 28,3-33,8 arasında değişmiştir.

28.03.2024 tarihinde yapılan Yemeklik Tane Baklagiller Tescil Komitesi'nde Şira, Elçi 2001 ve Mirzabey isimli kırmızı mercimek çeşitleri aynı isim ile tescil edilmiştir.

**Tohumluk Tescil ve Sertifikasyon
Merkez Müdürlüğü**

Çizelge 1. 2022 Yılı Kışlık Ekim Kırmızı Mercimek Tarımsal Değerleri Ölçme Denemeleri Verim Sonuçları(kg/da)

Çeşitler	Şanlıurfa	Manisa	Diyarbakır	Şanlıurfa Oğulbey	Ankara	Diyarbakır Silvan	Ortalama
1- Altıntoprak (st)	153,9 c	251,1 b	278,8 a	239,1 bcd	195,3 d	218,4 b	222,8 abc
2- Fırat 87 (st)	156,1 c	176,6 d	195,5 c	107,1 h	270,7 abc	233,5 ab	189,9 e
3- Çağıl (st)	149,7 cd	233,5 bc	258,8 ab	210,2 de	223,8 cd	279,3 a	225,9 abc
4- Şanlıbey (st)	172,3 ab	249,3 b	244,8 b	235,3 bcd	214,6 d	230,5 ab	224,4 abc
5- Çiftçi (st)	171,8 ab	164,4 d	254,8 ab	151,1 fg	294,2 a	215,7 b	208,7 cd
6- Nisk	172,9 ab	250,6 b	246,5 ab	277,4 ab	184,8 d	191,9 b	220,7 bc
7- Murat 2020	153,2 c	253,3 b	249,5 ab	293,1 a	195,3 d	199,1 b	223,9 abc
8- Ferhat	162,4 bc	275,6 ab	205,0 c	143,9 gh	218,3 cd	205,6 b	201,8 de
9- Şira	180,6 a	273,3 ab	254,0 ab	218,8 cde	226,6 bcd	282,4 a	239,3 a
10- Elçi 2001	171,4 ab	277,6 ab	250,8 ab	273,8 ab	193,5 d	195,6 b	227,1 ab
11- Elçi 2002	137,7 d	194,8 cd	182,3 c	188,0 ef	279,4 ab	191,7 b	195,6 de
12- Mirzabey	153,3 c	307,2 a	278,8 a	256,5 abc	212,8 d	197,4 b	234,3 ab
F	**	**	**	**	**	*	**
VK (%)	6,0	14,0	9,6	13,9	16,7	17,4	14,0
AÖF	13,9	48,8	33,3	43,3	54,4	55,0	17,4

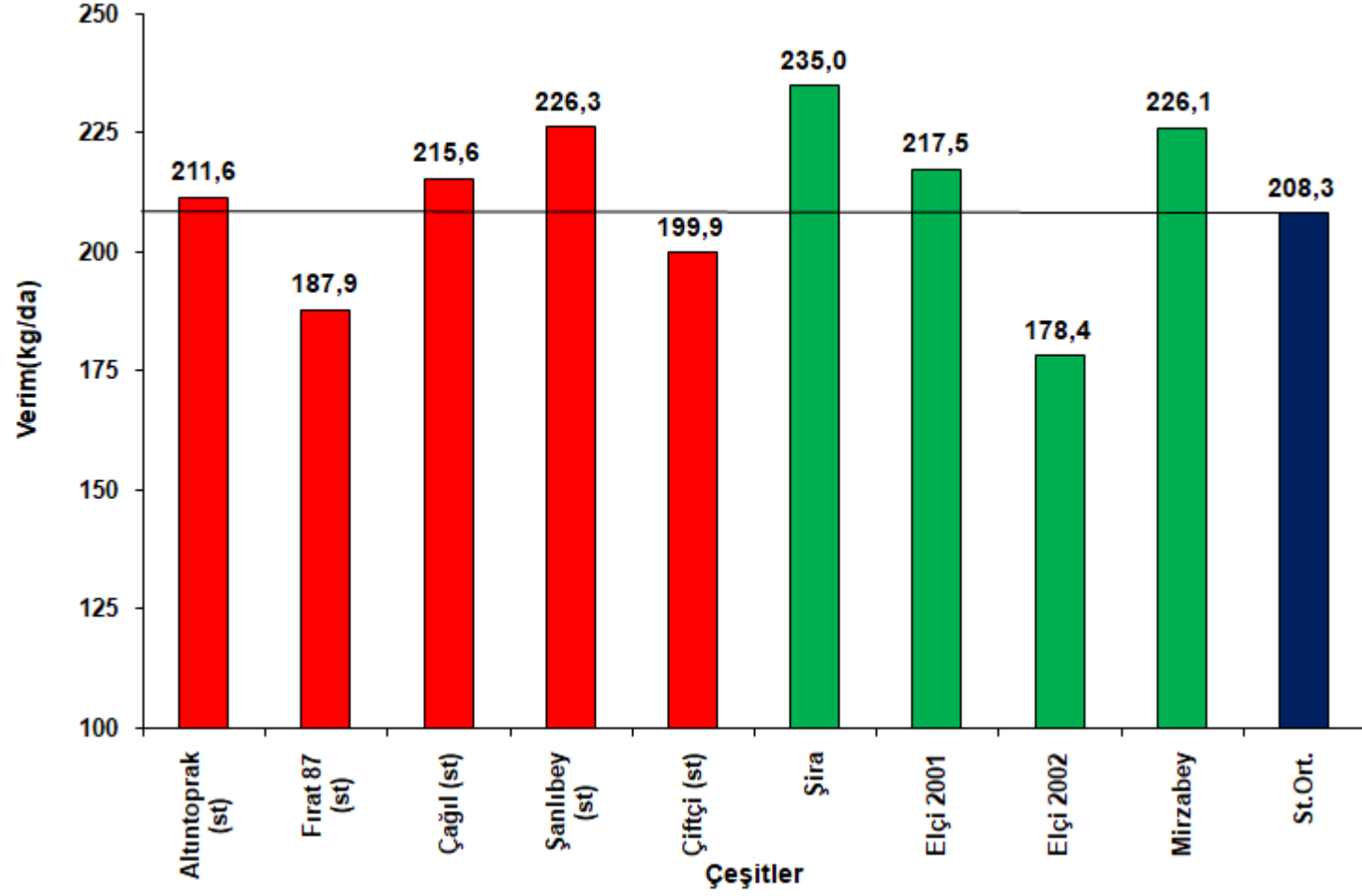
Çizelge 2. 2023 Yılı Kışlık Ekim Kırmızı Mercimek Tarımsal Değerleri Ölçme Denemeleri Verim Sonuçları(kg/da)

Çeşitler	Şanlıurfa	Manisa	Diyarbakır	Ortalama
1- Altıntoprak (st)	183,9 cde	196,8 de	187,2 c	189,3 de
2- Fırat 87 (st)	162,7 f	158,4 e	230,5 ab	183,9 de
3- Çağıl (st)	195,2 bc	209,7 cd	180,6 c	195,2 cde
4- Şanlıbey (st)	210,3 ab	246,1 abc	233,3 ab	229,9 a
5- Çiftçi (st)	169,0 ef	159,6 e	218,5 b	182,4 de
6- Şıra	177,7 def	254,1 ab	247,7 a	226,5 ab
7- Elçi 2001	192,0 cd	260,9 ab	141,5 d	198,1 cd
8- Elçi 2002	177,4 def	208,6 cd	46,1 e	144,0 f
9- Mirzabey	220,0 a	269,4 a	139,6 d	209,7 bc
10- Acar 63	181,3 cde	218,9 bcd	142,3 d	180,8 e
11- Gözde	185,0 cd	231,3 a-d	176,7 c	197,7 cde
F	**	**	**	**
VK (%)	5,7	13,7	10,6	11,0
AÖF	15,4	43,3	27,1	17,3

Çizelge 3. 2022-2023 Yılları Kışlık Ekim Kırmızı Mercimek Tarımsal Değerleri Ölçme Denemeleri Verim Sonuçları(kg/da)

Çeşitler	Şanlıurfa		Manisa		Diyarbakır		Ş.Urfa Oğulbey	Ankara	Diyarbakır Silvan	Genel Ortalama
	2022	2023	2022	2023	2022	2023	2022	2022	2022	
1- Altıntoprak (st)	153,9	183,9	251,1	196,8	278,8	187,2	239,1	195,3	218,4	211,6 cd
2- Fırat 87 (st)	156,1	162,7	176,6	158,4	195,5	230,5	107,1	270,7	233,5	187,9 ef
3- Çağıl (st)	149,7	195,2	233,5	209,7	258,8	180,6	210,2	223,8	279,3	215,6 bc
4- Şanlıbey (st)	172,3	210,3	249,3	246,1	244,8	233,3	235,3	214,6	230,5	226,3 ab
5- Çiftçi (st)	171,8	169,0	164,4	159,6	254,8	218,5	151,1	294,2	215,7	199,9 de
6- Şıra	180,6	177,7	273,3	254,1	254,0	247,7	218,8	226,6	282,4	235,0 a
7- Elçi 2001	171,4	192,0	277,6	260,9	250,8	141,5	273,8	193,5	195,6	217,5 bc
8- Elçi 2002	137,7	177,4	194,8	208,6	182,3	46,1	188,0	279,4	191,7	178,4 f
9- Mirzabey	153,3	220,0	307,2	269,4	278,8	139,6	256,5	212,8	197,4	226,1 ab
F										**
VK (%)										13,0
AÖF										12,8

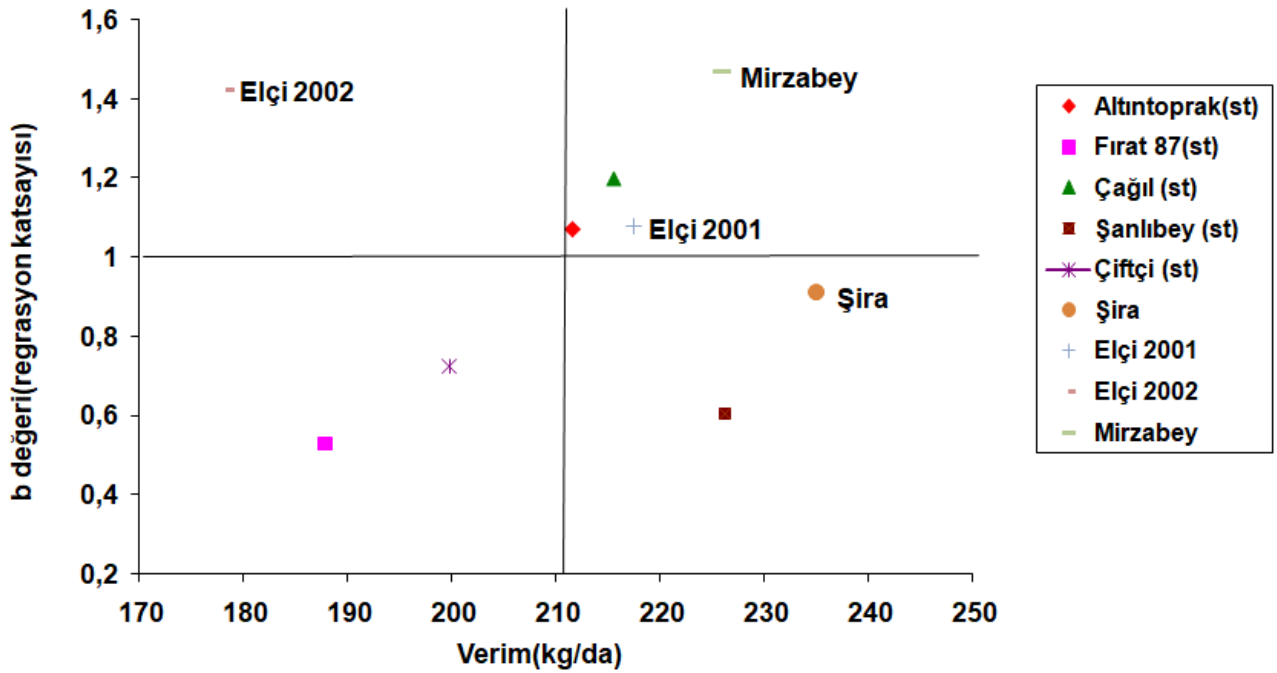
Grafik 1. 2022-2023 Yılları Kışlık Ekim Kırmızı Mercimek Tarımsal Değerleri Ölçme Denemeleri Verim Grafiği



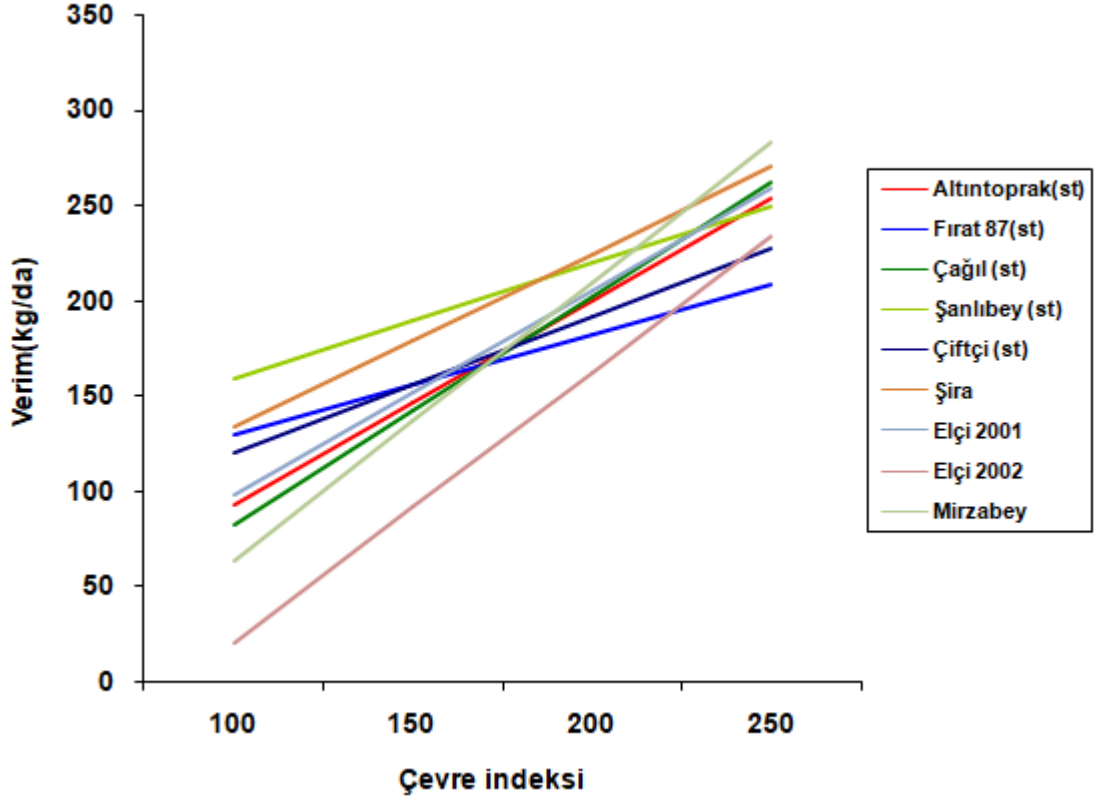
Çizelge 4. 2022-2023 Yılı Kışlık Ekim Kırmızı Mercimek Tarımsal Değerleri Ölçme Denemelerinde Yer Alan Çeşitlerin Verimlerine Ait Bazı Stabilite Parametreleri

Çeşitler	Verim (kg/da)	b	+,- sh	a	R2	VK
1- Altıntoprak (st)	211,6	1,071	0,211	-14,25	0,43	16,2
2- Fırat 87 (st)	187,9	0,529	0,305	76,34	0,08	26,4
3- Çağıl (st)	215,6	1,198	0,199	-37,07	0,52	15
4- Şanlıbey (st)	226,3	0,603	0,197	99,17	0,22	14,1
5- Çiftçi (st)	199,9	0,721	0,314	47,76	0,13	25,6
6- Şıra	235,0	0,911	0,257	42,43	0,27	17,8
7- Elçi 2001	217,5	1,077	0,284	-9,68	0,3	21,3
8- Elçi 2002	178,4	1,421	0,311	-121,43	0,38	28,4
9- Mirzabey	226,1	1,467	0,261	-83,27	0,48	18,8
Genel Ortalama	210,9					
Standart Ortalama	208,3					

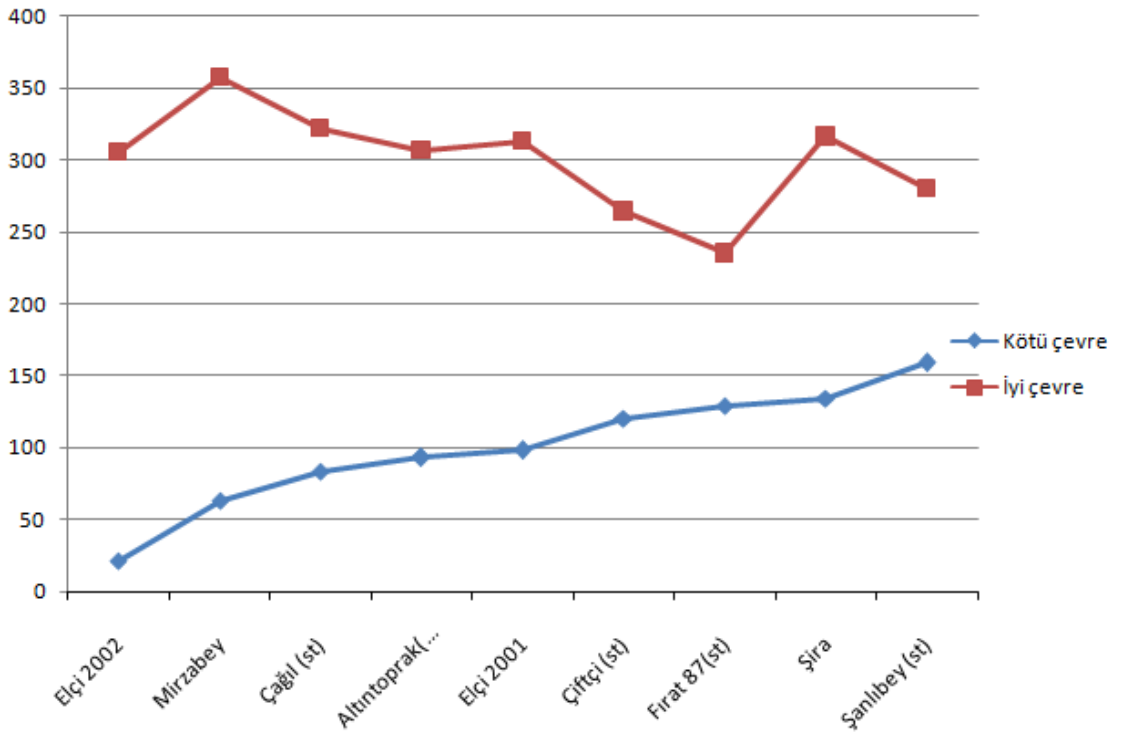
Grafik 2. 2022-2023 Yılları Kışlık Ekim Kırmızı Mercimek Tarımsal Değerleri Ölçme Denemeleri Stabilite Grafiği



Grafik 3. 2022-2023 Yılları Kışlık Ekim Kırmızı Mercimek Tarımsal Değerleri Ölçme Denemeleri Beklenen Verim Grafiği



Grafik 4. 2022-2023 Yılları Kışlık Ekim Kırmızı Mercimek Tarımsal Değerleri Ölçme Denemeleri Beklenen Verim Grafiği



Çizelge 5a. 2022 Yılı Kışlık Ekim Kırmızı Mercimek Tarımsal Değerleri Ölçme Denemeleri Gözlem Değerleri

Çeşitler	% 50 Çiçeklenme Gün Sayısı (gün)					Fizyolojik Olgunlaşma Gün Sayısı (gün)					Bitki Boyu (cm)					
	Manisa	Diyarbakır	Şanlıurfa Oğulbey	Ankara	Diyarbakır Silvan	Manisa	Diyarbakır	Şanlıurfa Oğulbey	Ankara	Diyarbakır Silvan	Şanlıurfa	Manisa	Diyarbakır	Şanlıurfa Oğulbey	Ankara	Diyarbakır Silvan
1- Altıntoprak (st)	150	140	104	202	120	191	178	145	236	165	29	39	29	26	25	27
2- Fırat 87 (st)	160	142	113	211	128	201	181	151	240	174	30	49	36	23	27	33
3- Çağıl (st)	160	141	105	205	120	201	178	148	239	170	30	41	31	28	26	29
4- Şanlıbey (st)	147	138	103	200	120	189	178	145	237	170	29	39	28	28	24	27
5- Çiftçi (st)	161	142	114	208	128	201	179	147	237	172	29	46	35	20	25	29
6- Nisk	148	138	101	202	120	191	177	141	236	169	28	36	25	28	20	23
7- Murat 2020	147	139	102	202	120	190	177	141	236	164	29	37	26	26	22	21
8- Ferhat	160	142	110	208	128	200	182	149	240	173	31	47	38	24	26	27
9- Şıra	158	141	105	205	120	199	179	147	238	164	31	47	34	28	26	31
10- Elçi 2001	152	139	102	204	120	193	178	145	240	164	31	44	33	22	25	31
11- Elçi 2002	156	142	112	208	128	198	181	148	241	174	30	40	37	21	26	31
12- Mirzabey	150	139	102	204	120	191	179	144	237	163	29	37	30	20	23	29

Çizelge 5b. 2022 Yılı Kışlık Ekim Kırmızı Mercimek Tarımsal Değerleri Ölçme Denemeleri Gözlem Değerleri

Çeşitler	İlk Bakla Yüksekliği (cm)						Bitkide Bakla Sayısı (adet)				Bakla Dökme (1-9)*			Kış Zararı (1-9)**				
	Şanlıurfa	Manisa	Diyarbakır	Şanlıurfa Oğulbey	Ankara	Diyarbakır Silvan	Şanlıurfa	Diyarbakır	Şanlıurfa Oğulbey	Diyarbakır Silvan	Şanlıurfa	Manisa	Şanlıurfa Oğulbey	Şanlıurfa	Manisa	Şanlıurfa Oğulbey	Ankara	Diyarbakır Silvan
1- Altıntoprak (st)	13	17	14	12	10	12	18	34	37	41	3	3	2	1	3	1	5	1
2- Fırat 87 (st)	13	23	19	17	13	15	19	31	30	42	3	3	5	1	3	1	3	1
3- Çağıl (st)	13	18	16	13	11	13	17	37	29	63	3	3	2	1	3	1	5	1
4- Şanlıbey (st)	12	17	15	12	12	12	17	33	28	70	3	3	2	1	3	1	5	1
5- Çiftçi (st)	13	20	17	21	12	11	19	30	22	63	3	3	3	1	3	1	3	1
6- Nisk	11	15	12	11	9	10	19	57	38	42	3	3	2	1	3	1	7	1
7- Murat 2020	11	15	12	11	9	10	18	34	40	46	3	3	2	1	3	1	5	1
8- Ferhat	12	17	17	19	10	11	21	25	22	32	3	3	5	1	3	1	4	1
9- Şıra	13	17	16	14	11	13	18	46	30	50	3	3	2	1	3	1	5	1
10- Elçi 2001	12	17	17	18	10	13	19	39	31	42	3	3	2	1	3	1	6	1
11- Elçi 2002	12	18	20	19	13	14	18	24	25	44	3	3	3	1	3	4	2	1
12- Mirzabey	13	16	13	13	10	9	20	27	31	45	3	3	2	1	3	1	5	1

(*) 1=İyi, 9=Kötü

(**) 1=Soğuktan etkilenmiyor, 3= Dayanıklı, 5=Toleranslı, 7=Hassas, 9=Çok hassas

Çizelge 5c. 2022 Yılı Kışlık Ekim Kırmızı Mercimek Tarımsal Değerleri Ölçme Denemeleri Gözlem Değerleri

Çeşitler	Antraknoz (1-9)**				1000 Tane Ağırlığı (g)					
	Şanlıurfa	Manisa	Diyarbakır	Diyarbakır Silvan	Şanlıurfa	Manisa	Diyarbakır	Şanlıurfa Oğulbey	Ankara	Diyarbakır Silvan
1- Altıntoprak (st)	1	1	3	1	30,1	32,9	30,6	33,6	33,3	34,8
2- Fırat 87 (st)	1	1	2	1	34,9	33,3	32,2	33,3	34,2	34,4
3- Çağıl (st)	1	1	4	1	32,2	31,3	34,6	33,4	33,2	37,6
4- Şanlıbey (st)	1	1	3	1	37,0	42,6	47,0	45,9	43,3	52,1
5- Çiftçi (st)	1	1	2	1	41,5	31,3	34,6	35,0	36,0	36,4
6- Nisk	1	1	2	1	29,5	32,5	35,5	33,6	32,2	37,4
7- Murat 2020	1	1	2	1	29,9	35,3	37,3	34,4	33,1	38,3
8- Ferhat	1	1	4	1	33,1	34,9	30,9	34,5	36,7	33,3
9- Şıra	1	1	2	1	36,0	34,0	34,6	36,2	34,4	37,9
10- Elçi 2001	1	1	4	1	44,8	44,6	45,6	45,5	46,7	47,6
11- Elçi 2002	1	1	2	1	42,0	34,5	33,5	37,7	41,0	38,5
12- Mirzabey	1	1	2	1	34,6	35,5	35,1	40,1	35,7	39,6

(**)1=Toleranslı, 3=Orta Toleranslı, 5=Orta hassas, 7=Hassas, 9=Çok hassas

Çizelge 6a. 2023 Yılı Kışlık Ekim Kırmızı Mercimek Tarımsal Değerleri Ölçme Denemeleri Gözlem Değerleri

Çeşitler	% 50 Çiçeklenme Gün Sayısı (gün)			Fizyolojik Olgunlaşma Gün Sayısı (gün)			Bitki Boyu (cm)			İlk Bakla Yüksekliği (cm)			Bitkide Bakla Sayısı (adet)	
	Şanlıurfa	Manisa	Diyarbakır	Şanlıurfa	Manisa	Diyarbakır	Şanlıurfa	Manisa	Diyarbakır	Şanlıurfa	Manisa	Diyarbakır	Manisa	Diyarbakır
1- Altıntoprak (st)	84	150	131	124	191	172	34	34	35	12	11	15	63	57
2- Fırat 87 (st)	89	156	134	131	197	175	38	37	42	13	11	21	56	58
3- Çağıl (st)	84	153	132	126	194	173	34	35	36	12	9	16	65	59
4- Şanlıbey (st)	82	148	127	122	190	171	33	36	36	11	10	15	58	59
5- Çiftçi (st)	90	159	134	128	195	174	34	35	40	13	11	20	46	43
6- Şıra	88	156	131	128	198	173	36	39	37	13	12	16	56	59
7- Elçi 2001	84	151	131	128	196	173	35	43	32	12	12	13	64	61
8- Elçi 2002	88	157	132	128	198	172	35	42	33	12	11	18	52	29
9- Mirzabey	84	149	128	124	193	173	35	38	30	13	14	11	67	52
10- Acar 63	89	157	134	127	197	176	35	40	35	12	13	18	53	44
11- Gözde	85	149	133	128	201	174	32	37	35	12	11	15	54	42

Çizelge 6b. 2023 Yılı Kışlık Ekim Kırmızı Mercimek Tarımsal Değerleri Ölçme Denemeleri Gözlem Değerleri

Çeşitler	Bakla Dökme (1-9)*		Kış Zararı (1-9)**			Antraknoz (1-9)**			1000 Tane Ağırlığı (g)		
	Şanlıurfa	Manisa	Şanlıurfa	Manisa	Diyarbakır	Şanlıurfa	Manisa	Diyarbakır	Şanlıurfa	Manisa	Diyarbakır
1- Altıntoprak (st)	3	3	1	3	5	1	1	5	34,9	33,1	29,0
2- Fırat 87 (st)	3	3	1	3	1	1	1	3	35,1	34,2	34,7
3- Çağıl (st)	3	3	1	3	2	1	1	4	31,0	29,9	30,5
4- Şanlıbey (st)	3	3	1	3	4	1	1	5	44,1	42,6	40,3
5- Çiftçi (st)	3	3	1	3	2	1	1	6	35,2	34,5	32,1
6- Şıra	3	3	1	3	1	1	1	3	35,7	36,6	32,2
7- Elçi 2001	3	3	1	3	5	1	1	5	46,7	47,8	43,2
8- Elçi 2002	3	3	1	3	4	1	1	9	36,5	37,5	34,9
9- Mirzabey	3	3	1	3	6	1	1	5	35,3	36,8	33,9
10- Acar 63	3	3	1	3	3	1	1	3	31,5	32,7	32,5
11- Gözde	3	3	1	3	4	1	1	5	35,8	38,1	35,2

(*) 1=İyi, 9=Kötü

(**) 1=Soğuktan etkilenmiyor, 3= Dayanıklı, 5=Toleranslı, 7=Hassas, 9=Çok hassas

Çizelge 7a. 2022 Yılı Kışlık Ekim Kırmızı Mercimek Tarımsal Değerleri Ölçme Denemeleri Teknolojik Analiz Değerleri (Diyarbakır)

Çeşitler	Kuru Ağırlık (g)	Yaş Ağırlık (g)	Su Alma Kapasitesi (g/tane)	Su Alma İndeksi (%)	Kuru Hacim (ml)	Islak Hacim (ml)	Şişme Kapasitesi (ml/tane)	Şişme İndeksi (%)	Protein Oranı (%)
1- Altıntoprak (st)	2,9	5,5	0,026	0,94	52,7	105,4	0,027	2,00	21,5
2- Fırat 87 (st)	3,1	5,8	0,027	0,97	53,1	106,1	0,030	1,97	22,0
3- Çağıl (st)	3,9	7,1	0,033	0,81	54,0	107,1	0,031	1,78	24,1
4- Şanlıbey (st)	4,7	8,8	0,042	0,88	54,8	108,9	0,041	1,85	25,6
5- Çiftçi (st)	3,2	6,0	0,028	0,91	53,1	106,0	0,029	1,94	21,9
6- Nisk	3,6	7,0	0,034	0,94	53,7	107,1	0,034	1,92	27,4
7- Murat 2020	3,8	7,4	0,036	0,88	53,9	107,2	0,033	1,85	22,6
8- Ferhat	3,0	5,6	0,025	0,80	53,0	105,4	0,024	1,80	24,4
9- Şıra	3,6	7,0	0,033	0,91	53,5	106,8	0,033	1,94	25,9
10- Elçi 2001	4,6	9,0	0,044	0,95	54,7	109,1	0,044	1,94	26,7
11- Elçi 2002	3,5	6,6	0,031	1,05	53,0	106,7	0,037	2,23	21,4
12- Mirzabey	3,5	6,9	0,033	0,94	53,6	106,9	0,033	1,92	23,3

Çizelge 7b. 2023 Yılı Kışlık Ekim Kırmızı Mercimek Tarımsal Değerleri Ölçme Denemeleri Teknolojik Analiz Değerleri (Diyarbakır)

Çeşitler	Kuru Ağırlık (g)	Yaş Ağırlık (g)	Su Alma Kapasitesi (g/tane)	Su Alma İndeksi (%)	Kuru Hacim (ml)	Islak Hacim (ml)	Şişme Kapasitesi (ml/tane)	Şişme İndeksi (%)	Protein Oranı (%)
1- Altıntoprak (st)	3,1	5,7	0,026	0,85	53,1	105,7	0,026	1,84	25,3
2- Fırat 87 (st)	3,8	7,3	0,035	0,94	53,8	107,4	0,036	1,95	26,7
3- Çağıl (st)	3,1	5,8	0,028	0,92	53,1	105,9	0,028	1,90	24,3
4- Şanlıbey (st)	4,4	7,9	0,036	0,83	54,4	108,0	0,036	1,82	22,3
5- Çiftçi (st)	3,4	6,4	0,030	0,89	53,3	106,3	0,030	1,91	25,5
6- Şıra	3,4	6,0	0,027	0,81	53,4	106,1	0,027	1,79	26,2
7- Elçi 2001	4,5	8,3	0,038	0,80	54,5	108,1	0,036	1,80	23,2
8- Elçi 2002	3,9	7,3	0,034	0,80	54,0	107,1	0,031	1,78	22,2
9- Mirzabey	3,6	6,7	0,031	0,86	53,5	106,6	0,031	1,89	24,7
10- Acar 63	3,3	6,1	0,028	0,87	53,4	106,3	0,029	1,85	26,8
11- Gözde	3,7	6,8	0,031	0,84	53,7	106,8	0,031	1,84	23,3

Çizelge 8a. 2022 Yılı Kışlık Ekim Kırmızı Mercimek Tarımsal Değerleri Ölçme Denemeleri Elek Değerleri (Diyarbakır)

Çeşitler	Elek Değerleri(%)			
	5 mm	4.5 mm	4 mm	3.5 mm
1- Altıntoprak (st)	---	30,6	49,4	18,9
2- Fırat 87 (st)	---	19,5	53,5	24,8
3- Çağıl (st)	---	76,1	22,7	1,1
4- Şanlıbey (st)	4,5	86,6	8,0	0,6
5- Çiftçi (st)	---	20,0	67,4	12,3
6- Nisk	---	62,5	35,4	2,1
7- Murat 2020	---	67,3	30,6	2,1
8- Ferhat	---	16,8	54,3	25,6
9- Şıra	---	52,5	42,4	5,1
10- Elçi 2001	8,2	85,0	6,6	0,5
11- Elçi 2002	---	25,7	55,3	18,3
12- Mirzabey	---	60,8	33,8	5,3

Çizelge 8b. 2023 Yılı Kışlık Ekim Kırmızı Mercimek Tarımsal Değerleri Ölçme Denemeleri Elek Değerleri (Diyarbakır)

Çeşitler	Elek Değerleri(%)			
	5 mm	4.5 mm	4 mm	3.5 mm
1- Altıntoprak (st)	---	36,2	58,1	5,7
2- Fırat 87 (st)	---	63,7	35,1	1,2
3- Çağıl (st)	---	28,5	67,0	4,4
4- Şanlıbey (st)	0,3	85,9	13,4	0,4
5- Çiftçi (st)	---	27,7	67,5	4,8
6- Şıra	---	60,4	38,7	0,8
7- Elçi 2001	4,6	92,6	2,8	---
8- Elçi 2002	---	58,1	37,6	4,2
9- Mirzabey	---	69,5	28,3	2,3
10- Acar 63	---	15,4	68,7	15,6
11- Gözde	---	27,3	60,6	11,9