

T.C.
TARIM VE ORMAN BAKANLIĐI
Tohumluk Tescil ve Sertifikasyon Merkez M¼d¼rl¼Đ¼



YEMLİK PANCAR TESCİL RAPORU

**MONRO
LEMPA**

ANKARA 2024

YEMLİK PANCAR ÇEŞİT ADAYLARININ TESCİLİ HAKKINDA RAPOR

Yemlik pancar Tarımsal Değerleri Ölçme (TDÖ) denemeleri; 2022 yılında 2 aday 3 standart çeşitle Konya/Ilgın, Kırşehir/Merkez, Eskişehir/Merkez ve Balıkesir/Susurluk lokasyonlarında ve 2023 yılında 2 aday 3 standart çeşitle Kırşehir/Merkez, Eskişehir/Merkez ve Balıkesir/Susurluk lokasyonlarında yazlık olarak kurulmuştur. Denemeden elde edilen verilerle varyans analizi yapılmıştır.

Aday çeşit hakkında farklı lokasyonlardaki denemelerden elde edilen yumru verimi ile bazı morfolojik ve teknolojik değerler dikkate alınarak bir değerlendirme yapılmıştır.

MONRO; FD Tohum Sanayi ve Tic. A.Ş.'ne ait aday çeşidin 2 yıllık TDÖ denemeleri sonucunda; 11023 kg/da yumru verimi ile standart ortalama verimin (std. ort. 9098 kg/da) % 21.2 ilerisinde bulunmuştur.

Aday çeşidin yumru numunesi üzerinde yapılan teknolojik analizlerde ise; ham protein % 11.71, ham selüloz % 9.33, kuru madde % 88.93, NDF % 22.14, ADF % 12.72, ADL % 1.63, NYD 332 değerlerini göstermiştir.

LEMPA; FD Tohum Sanayi ve Tic. A.Ş.'ne ait aday çeşidin 2 yıllık TDÖ denemeleri sonucunda; 11030 kg/da yumru verimi ile standart ortalama verimin (std. ort. 9098 kg/da) % 21.2 ilerisinde bulunmuştur.

Aday çeşidin yumru numunesi üzerinde yapılan teknolojik analizlerde ise; ham protein % 13.81, ham selüloz % 6.01, kuru madde % 89.17, NDF % 15.56, ADF % 8.19, ADL % 0.70, NYD 493 değerlerini göstermiştir.

Kuruluşumuzca Tescil Komitesine sunulan Monro ve Lempa çeşit adayları, aynı isimleri ile 28.03.2024 tarihinde yapılan Çayır, Mera ve Yem Bitkileri Tescil Komitesince tescil edilmiştir.

**Tohumluk Tescil ve Sertifikasyon
Merkez Müdürlüğü**

Çizelge 1. 2022 Yılı Yemlik Pancar Tarımsal Değerleri Ölçme Denemeleri Yumru Verimi Sonuçları (kg/da)

Çeşitler	Konya/ Ilgın	Kırşehir/ Merkez	Eskişehir/ Merkez	Balıkesir/ Susurluk	Genel Ortalama
1-Nedimbey	11480	7539 b	7189 c	7933 b	8535 c
2-Beta vöröshenger (st)	11192	11147 a	8580 ab	11827 a	10686 b
3-Ursus poly (st)	11518	8047 b	7362 bc	7921 b	8712 c
4-Monro	11910	12151 a	8684 a	12737 a	11370 a
5-Lempa	11724	11980 a	9437 a	11607 a	11187 ab
F	Ö.D.	**	*	**	**
VK (%)	8.4	7.3	10.2	7.2	8.2
AÖF	-	1141	1297	1153	592

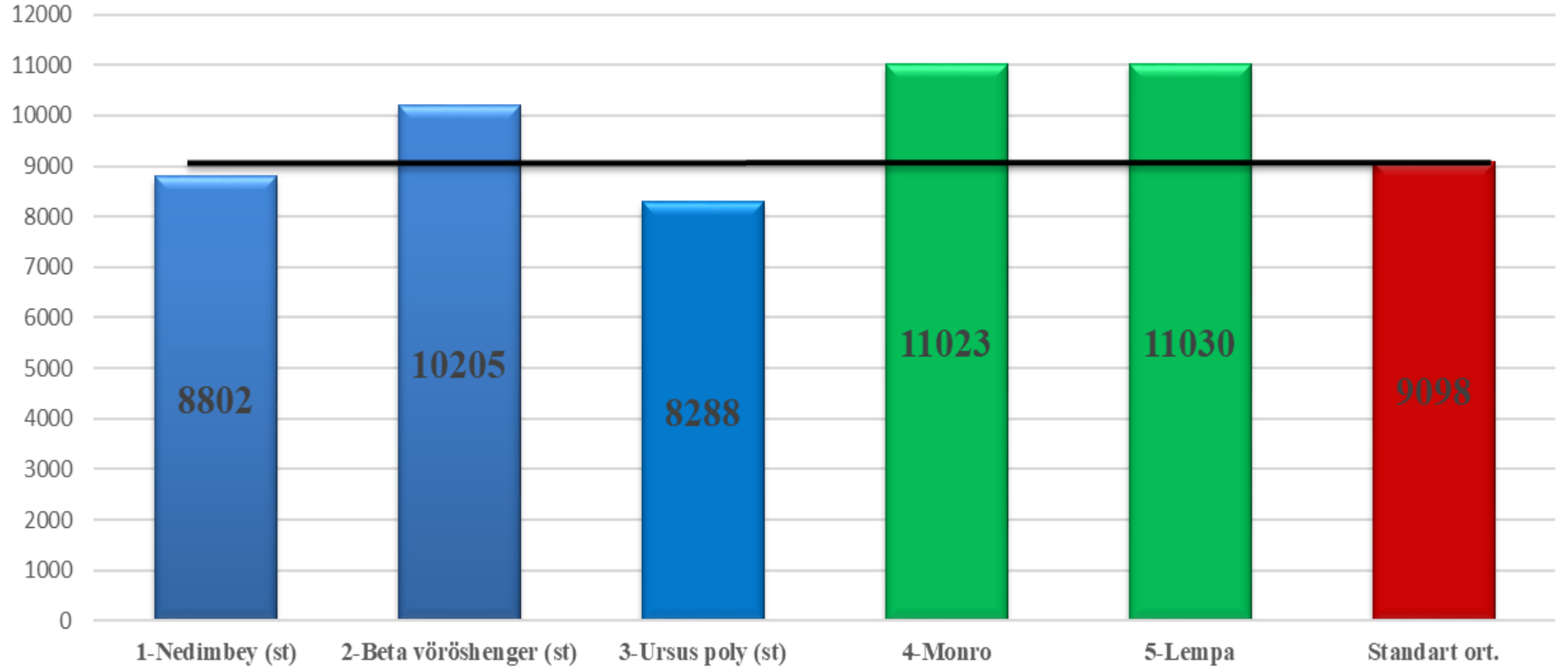
Çizelge 2. 2023 Yılı Yemlik Pancar Tarımsal Değerleri Ölçme Denemeleri Yumru Verimi Sonuçları (kg/da)

Çeşitler	Kırşehir/ Merkez	Eskişehir/ Merkez	Balıkesir/ Susurluk	Genel Ortalama
1-Nedimbey	8744 bc	11586 ab	7142 bc	9157 c
2-Beta vöröshenger (st)	9048 bc	11283 ab	8357 ab	9562 bc
3-Ursus poly (st)	6626 c	10386 b	6157 c	7723 d
4-Monro	9903 ab	12279 a	9497 a	10560 ab
5-Lempa	12060 a	12296 a	8109 ab	10821 a
F	**	*	**	**
VK (%)	17.4	7.3	13.5	12.7
AÖF	2491	1304	1633	1009

Çizelge 3. Yemlik Pancar Tarımsal Değerleri Ölçme Denemeleri 2022-2023 Yılı Yumru Verimi Sonuçları (kg/da)

Çeşitler	2022				2023				Genel Ortalama	V.S.
	Konya/İlgın	Kırşehir/Merkez	Eskişehir/Merkez	Balıkesir/Susurluk	Kırşehir/Merkez	Eskişehir/Merkez	Balıkesir/Susurluk			
1-Nedimbey (st)	11480	7539	7189	7933	8744	11586	7142	8802 c	4	
2-Beta vöröshenger (st)	11192	11147	8580	11827	9048	11283	8357	10205 b	3	
3-Ursus poly (st)	11518	8047	7362	7921	6626	10386	6157	8288 c	5	
4-Monro	11910	12151	8684	12737	9903	12279	9497	11023 a	2	
5-Lempa	11724	11980	9437	11607	12060	12296	8109	11030 a	1	
F								**		
VK (%)								13.5		
AÖF								710.4		
Lok. Ort.	11565	10173	8250	10405	9276	11566	7852	9870		

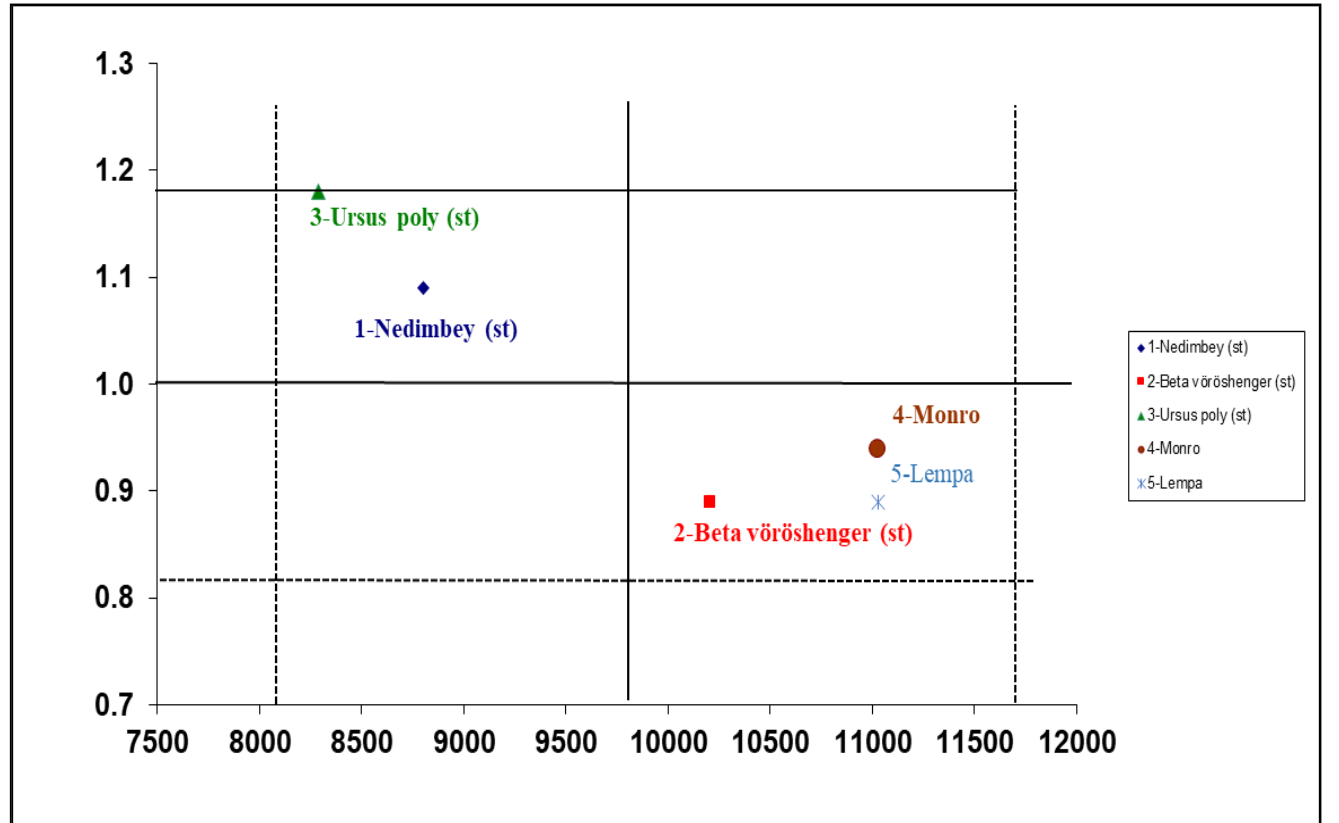
Grafik 1. 2022-2023 Yılı Yemlik Pancar Yumru Verim Grafiđi



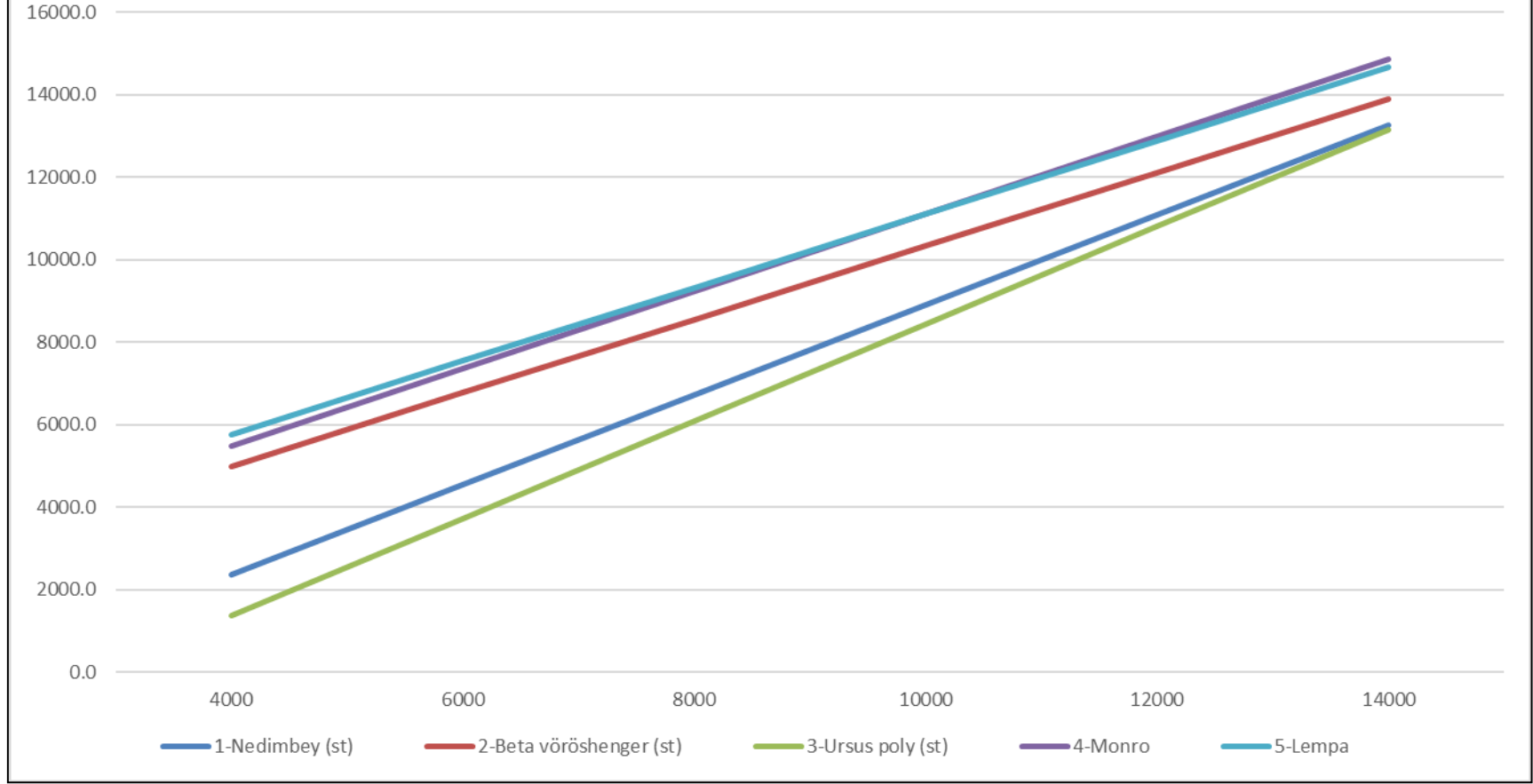
Çizelge 7. Yemlik Pancar Tarımsal Değerleri Ölçme Denemeleri Yumru Verim Sonuçlarına Ait Bazı Stabilitate Parametreleri

Çeşitler	Ortalama Verim (kg/da)	b		a	V.K.	R ²
			sth-+			
1-Nedimbey (st)	8802	1.09	0.22	-1992.48	18.13	0.49
2-Beta vöröshenger (st)	10205	0.89	0.23	1433.89	16.51	0.36
3-Ursus poly (st)	8288	1.18	0.20	-3360.89	17.64	0.57
4-Monro	11023	0.94	0.23	1717.12	15.21	0.39
5-Lempa	11030	0.89	0.24	2202.68	15.76	0.35
Genel ortalama	9870					
Standart ortalama	9098					

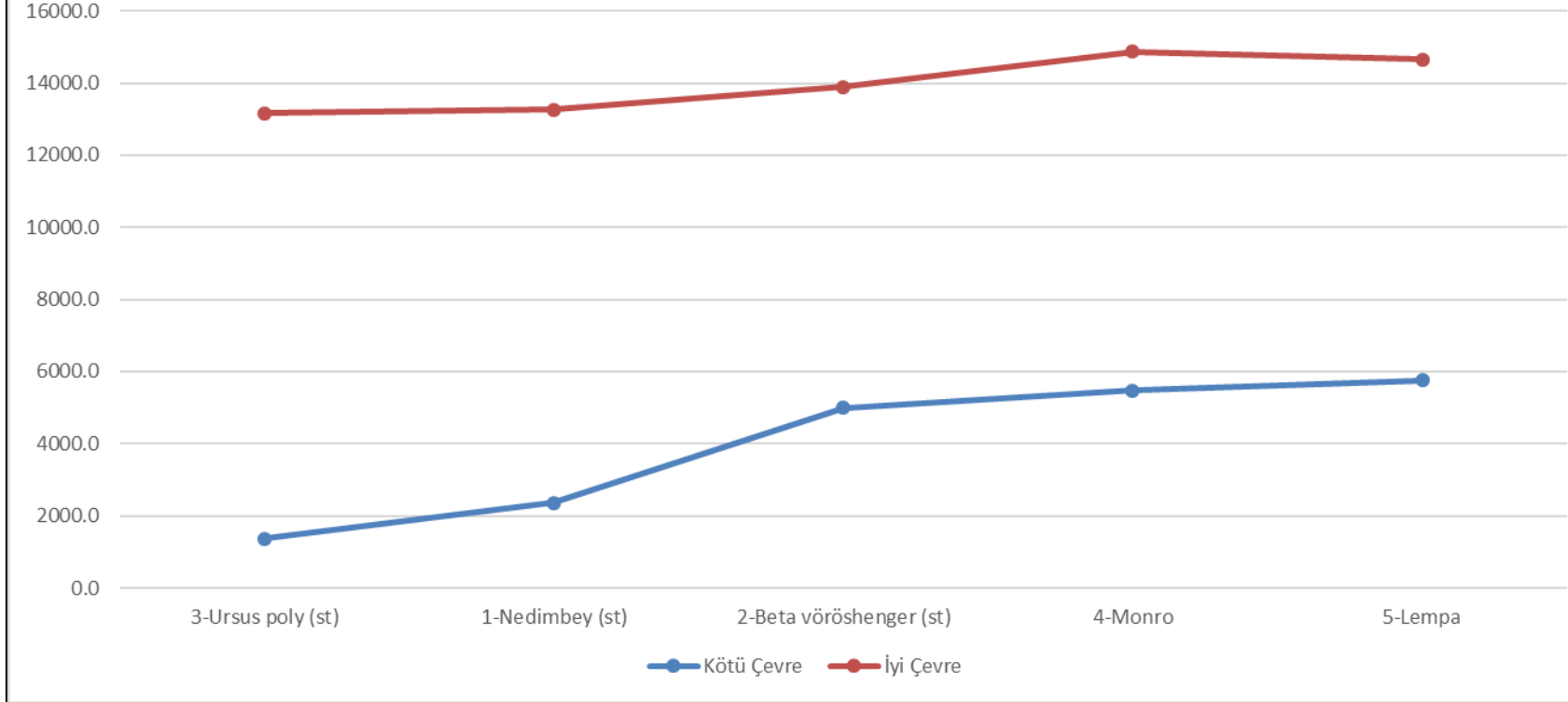
Grafik 3. Yemlik pancar Yumru Verimi Stabilitate Grafiği



Grafik 4. Yemlik Pancar Beklenen Yumru Verim Grafiđi



Grafik 5. Yemlik Pancar Beklenen Yumru Verim Grafiđi



Çizelge 8. 2022 Yılı Yemlik Pancar Tarımsal Değerleri Ölçme Denemeleri Gözlem Değerleri (Konya/Ilgın)

Çeşitler	Olgunlaşma Gün Tarihi	Yaprak Duruşu (1-5)*	Sapa Kalkma Oranı (%)	Kökün Toprak Üstünde Kalan Kısmı (cm)	Kök-Gövde Rengi	Farklı Renkte Kök-Gövde Oranı (%)	Kök-Gövde Boyu (cm)	Kök-Gövde Çapı (cm)	Kök-Gövde Şekli (1-9)**
1-Nedimbey	12.10.2022	1	0	14.5	Turuncu	0	22.8	14.3	7
2-Beta vöröshenger (st)	12.10.2022	1	0	14.7	Kırmızımsı-mor	0	30.8	9.8	7
3-Ursus poly (st)	12.10.2022	1	0	21.1	Turuncu	0	23.9	12.1	9
4-Monro	12.10.2022	1	0	15.1	Kırmızı	0	25.0	13.7	7
5-Lempa	12.10.2022	1	0	15.3	Turuncu	0	21.1	13.9	7

(*) 1-Dik 2-Yarı dik 3-Orta 4-Yarı yaygın 5-Yaygın

(**) 1-Küresel 3-Oval, 5-Konik 7-Silindirik konik 9-Silindirik

Çizelge 9. 2022 Yılı Yemlik Pancar Tarımsal Değerleri Ölçme Denemeleri Gözlem Değerleri (Kırşehir/Merkez)

Çeşitler	Olgunlaşma Gün Tarihi	Yaprak Duruşu (1-5)*	Sapa Kalkma Oranı (%)	Kökün Toprak Üstünde Kalan Kısmı (cm)	Kök-Gövde Rengi	Farklı Renkte Kök-Gövde Oranı (%)	Kök-Gövde Boyu (cm)	Kök-Gövde Çapı (cm)	Kök-Gövde Şekli (1-9)**
1-Nedimbey	04.10.2022	1	0	15.3	Turuncu	0	26.8	14.3	7
2-Beta vöröshenger (st)	04.10.2022	1	0	16.1	Kırmızımsı-mor	0	22.3	11.4	5
3-Ursus poly (st)	04.10.2022	1	0	20.4	Turuncu	0	27.8	12.2	9
4-Monro	04.10.2022	1	0	14.4	Kırmızı	0	25.0	15.6	7
5-Lempa	04.10.2022	1	0	13.5	Turuncu	0	19.8	14.1	7

(*) 1-Dik 2-Yarı dik 3-Orta 4-Yarı yaygın 5-Yaygın

(**) 1-Küresel 3-Oval, 5-Konik 7-Silindirik konik 9-Silindirik

Çizelge 10. 2022 Yılı Yemlik Pancar Tarımsal Değerleri Ölçme Denemeleri Gözlem Değerleri (Eskişehir/Merkez)

Çeşitler	Olgunlaşma Gün Tarihi	Yaprak Duruşu (1-5)*	Sapa Kalkma Oranı (%)	Kökün Toprak Üstünde Kalan Kısmı (cm)	Kök-Gövde Rengi	Farklı Renkte Kök-Gövde Oranı (%)	Kök-Gövde Boyu (cm)	Kök-Gövde Çapı (cm)	Kök-Gövde Şekli (1-9)**
1-Nedimbey	10.10.2022	1	0	13.7	Turuncu	0	21.3	14.8	7
2-Beta vöröshenger (st)	10.10.2022	1	0	14.5	Kırmızımsı-mor	0	25.0	13.4	7
3-Ursus poly (st)	10.10.2022	1	0	19.4	Turuncu	0	28.6	10.9	9
4-Monro	10.10.2022	1	0	14.3	Kırmızı	0	23.4	12.2	7
5-Lempa	10.10.2022	1	0	14.1	Turuncu	0	20.8	12.0	7

(*) 1-Dik 2-Yarı dik 3-Orta 4-Yarı yaygın 5-Yaygın

(**) 1-Küresel 3-Oval, 5-Konik 7-Silindirik konik 9-Silindirik

Çizelge 11. 2022 Yılı Yemlik Pancar Tarımsal Değerleri Ölçme Denemeleri Gözlem Değerleri (Balıkesir/Susurluk)

Çeşitler	Olgunlaşma Gün Tarihi	Yaprak Duruşu (1-5)*	Sapa Kalkma Oranı (%)	Kökün Toprak Üstünde Kalan Kısmı (cm)	Kök-Gövde Rengi	Farklı Renkte Kök-Gövde Oranı (%)	Kök-Gövde Boyu (cm)	Kök-Gövde Çapı (cm)	Kök-Gövde Şekli (1-9)**
1-Nedimbey	11.10.2022	1	0	13.5	Turuncu	0	29.0	12.9	7
2-Beta vöröshenger (st)	11.10.2022	1	0	15.5	Kırmızımsı-mor	0	38.0	10.4	7
3-Ursus poly (st)	11.10.2022	1	0	18.5	Turuncu	0	24.2	11.9	9
4-Monro	11.10.2022	1	0	15.5	Kırmızı	0	25.6	14.5	7
5-Lempa	11.10.2022	1	0	11.5	Turuncu	0	22.6	14.4	7

(*) 1-Dik 2-Yarı dik 3-Orta 4-Yarı yaygın 5-Yaygın

(**) 1-Küresel 3-Oval, 5-Konik 7-Silindirik konik 9-Silindirik

Çizelge 12. 2023 Yılı Yemlik Pancar Tarımsal Değerleri Ölçme Denemeleri Gözlem Değerleri (Kırşehir/Merkez)

Çeşitler	Olgunlaşma Gün Tarihi	Yaprak Duruşu (1-5)*	Sapa Kalkma Oranı (%)	Kökün Toprak Üstünde Kalan Kısmı (cm)	Kök-Gövde Rengi	Farklı Renkte Kök-Gövde Oranı (%)	Kök-Gövde Boyu (cm)	Kök-Gövde Çapı (cm)	Kök-Gövde Şekli (1-9)**
1-Nedimbey	10.10.2023	1	0	13.7	Turuncu	0	21.0	15.1	7
2-Beta vöröshenger (st)	10.10.2023	1	0	14.5	Kırmızımsı-mor	0	20.6	14.7	5
3-Ursus poly (st)	10.10.2023	1	0	21.6	Turuncu	0	26.5	11.6	9
4-Monro	10.10.2023	1	0	14.7	Kırmızı	0	23.1	15.3	7
5-Lempa	10.10.2023	1	0	15.1	Turuncu	0	22.7	14.9	7

(*) 1-Dik 2-Yarı dik 3-Orta 4-Yarı yaygın 5-Yaygın

(**) 1-Küresel 3-Oval, 5-Konik 7-Silindirik konik 9-Silindirik

Çizelge 13. 2023 Yılı Yemlik Pancar Tarımsal Değerleri Ölçme Denemeleri Gözlem Değerleri (Eskişehir/Merkez)

Çeşitler	Olgunlaşma Gün Tarihi	Yaprak Duruşu (1-5)*	Sapa Kalkma Oranı (%)	Kökün Toprak Üstünde Kalan Kısmı (cm)	Kök-Gövde Rengi	Farklı Renkte Kök-Gövde Oranı (%)	Kök-Gövde Boyu (cm)	Kök-Gövde Çapı (cm)	Kök-Gövde Şekli (1-9)**
1-Nedimbey	11.10.2023	1	0	14.1	Turuncu	0	22.5	15.4	7
2-Beta vöröshenger (st)	11.10.2023	1	0	15.3	Kırmızımsı-mor	0	24.7	16.1	7
3-Ursus poly (st)	11.10.2023	1	0	22.7	Turuncu	0	32.1	12.1	9
4-Monro	11.10.2023	1	0	15.3	Kırmızı	0	27.6	16.3	7
5-Lempa	11.10.2023	1	0	16.0	Turuncu	0	26.9	16.5	7

(*) 1-Dik 2-Yarı dik 3-Orta 4-Yarı yaygın 5-Yaygın

(**) 1-Küresel 3-Oval, 5-Konik 7-Silindirik konik 9-Silindirik

Çizelge 14. 2023 Yılı Yemlik Pancar Tarımsal Değerleri Ölçme Denemeleri Gözlem Değerleri (Balıkesir/Susurluk)

Çeşitler	Olgunlaşma Gün Tarihi	Yaprak Duruşu (1-5)*	Sapa Kalkma Oranı (%)	Kökün Toprak Üstünde Kalan Kısmı (cm)	Kök-Gövde Rengi	Farklı Renkte Kök-Gövde Oranı (%)	Kök-Gövde Boyu (cm)	Kök-Gövde Çapı (cm)	Kök-Gövde Şekli (1-9)**
1-Nedimbey	17.10.2023	1	0	12.4	Turuncu	0	19.4	13.5	7
2-Beta vöröshenger (st)	17.10.2023	1	0	13.6	Kırmızımsı-mor	0	18.9	13.9	7
3-Ursus poly (st)	17.10.2023	1	0	19.8	Turuncu	0	26.7	10.2	9
4-Monro	17.10.2023	1	0	14.0	Kırmızı	0	21.3	14.6	7
5-Lempa	17.10.2023	1	0	12.9	Turuncu	0	22.1	14.8	7

(*) 1-Dik 2-Yarı dik 3-Orta 4-Yarı yaygın 5-Yaygın

(**) 1-Küresel 3-Oval, 5-Konik 7-Silindirik konik 9-Silindirik

Çizelge 15. 2022 Yılı Yemlik Pancar Tarımsal Değerleri Ölçme Denemeleri Teknolojik Analiz Değerleri (Kırşehir/Merkez)*

Çeşitler	Kuru Madde (%)	Ham Protein (%)	Ham Selüloz (%)	NDF (%)	ADF (%)	ADL (%)	NYD	SKM (%)	KMT (%)
1-Nedimbey	87.06	16.23	8.68	21.92	12.22	1.41	337	79.38	5.47
2-Beta vöröshenger (st)	89.74	11.94	7.49	18.17	10.77	1.56	412	80.51	6.60
3-Ursus poly (st)	89.69	12.22	7.37	18.04	10.30	1.05	417	80.88	6.65
4-Monro	88.93	11.71	9.33	22.14	12.72	1.63	332	78.99	5.42
5-Lempa	89.17	13.81	6.01	15.56	8.19	0.70	493	82.52	7.71

KM: Kuru Madde, HP: Ham Protein, HS: Ham Selüloz, NDF: Nötral Deterjan Çözeltisinde Çözünmeyen Lif, ADF: Asit Deterjan Çözeltisinde Çözünmeyen Lif, ADL: Asit Deterjan Çözeltisinden Sonra Kuvvetli Asitte Çözünmeyen Lignin. KMT: Kuru Madde Tüketimi, SKM: Sindirilebilir Kuru Madde, NYD: Nisbi Yem Değeri.

*Analizler Uluslararası Hayvancılık Araştırma ve Eğitim Merkezi Müdürlüğüne Yaptırılmıştır.