

SEBZE TÜRLERİ
STANDART TOHUMLUK
KAYDI
2024

KÖK KEREVİZ

(Apium graveolens L. var Rapaceum)

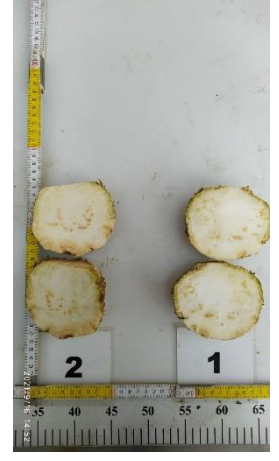
ANKARA 2024

Otto
Kök Kereviz
(*Apium graveolens* L. var. *Rapaceum*)



| | | | |
|--|----------------------------------|-------------------------------------|--------------------|
| Tescil Yılı | 2024 | | |
| Çeşit Adı | Otto | | |
| İslah edildiği yer ve yılı | Hollanda -2019 | | |
| Çeşit sahibi kuruluş | Ege Plantek Çiçekçilik Ltd. Şti. | | |
| İslahçı kuruluş | Seemsearch B.V. Hollanda | | |
| İslah yöntemi | Melezleme | | |
| Tipi | Kök Kereviz | | |
| Morfolojik Özellikleri | Gözlem Yeri | Özellikler | Açıklamalar |
| | Bitki | Yüksekli | Ortadan uzuna |
| | Yumru | Çıkıntılar | Orta |
| | Yumru | Saçakların yüzeyde yayılma derecesi | Yüksek |
| | Yumru | Kökcüklerin sayısı | Çok |
| | Yumru | Kök kalınlığı | Orta |
| | Yumru | Boyuna kesit şekli | Yuvarlak |
| | Yumru | Et rengi | Beyaz |
| Tescil Denemelerinin yürütüldüğü yerler | Ankara - Manisa | | |

Sumo
Kök Kereviz
(*Apium graveolens* L. var. *Rapaceum*)



| | | | |
|--|----------------------------------|-------------------------------------|--------------------|
| Tescil Yılı | 2024 | | |
| Çeşit Adı | Sumo | | |
| İslah edildiği yer ve yılı | Hollanda -2019 | | |
| Çeşit sahibi kuruluş | Ege Plantek Çiçekçilik Ltd. Şti. | | |
| İslahçı kuruluş | Seemsearch B.V. Hollanda | | |
| İslah yöntemi | Melezleme | | |
| Tipi | Kök Kereviz | | |
| Morfolojik Özellikleri | Gözlem Yeri | Özellikler | Açıklamalar |
| | Bitki | Yüksekli | Ortadan uzuna |
| | Yumru | Çıkıntılar | Orta |
| | Yumru | Saçakların yüzeyde yayılma derecesi | Yüksek |
| | Yumru | Kökcüklerin sayısı | Çok |
| | Yumru | Kök kalınlığı | Orta |
| | Yumru | Boyuna kesit şekli | Yuvarlak |
| | Yumru | Et rengi | Beyaz |
| Tescil Denemelerinin yürütüldüğü yerler | Ankara - Manisa | | |