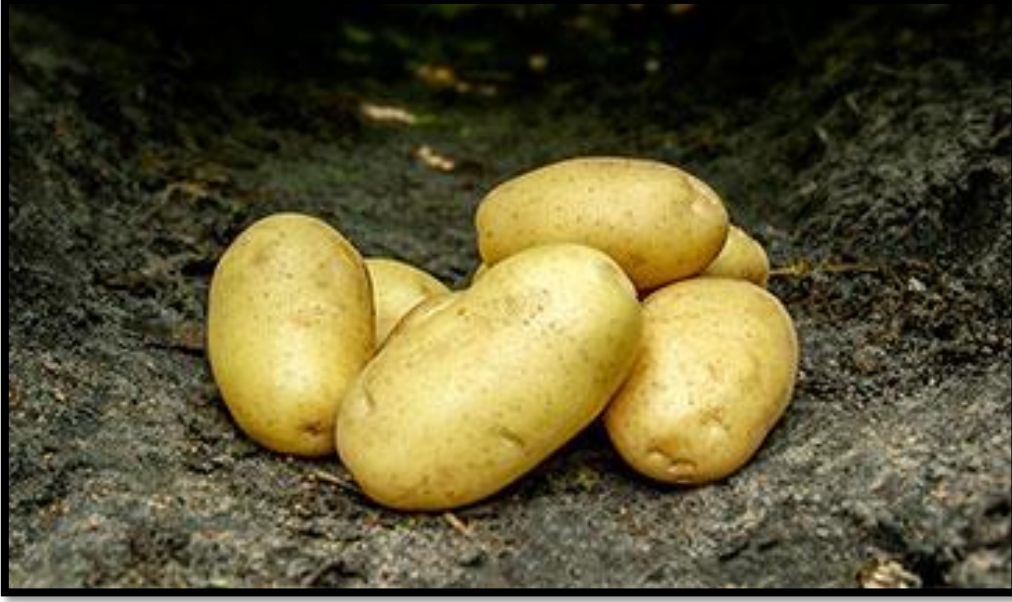


Patates

2024

Cimega
Patates (*Solanum tuberosum* L.)



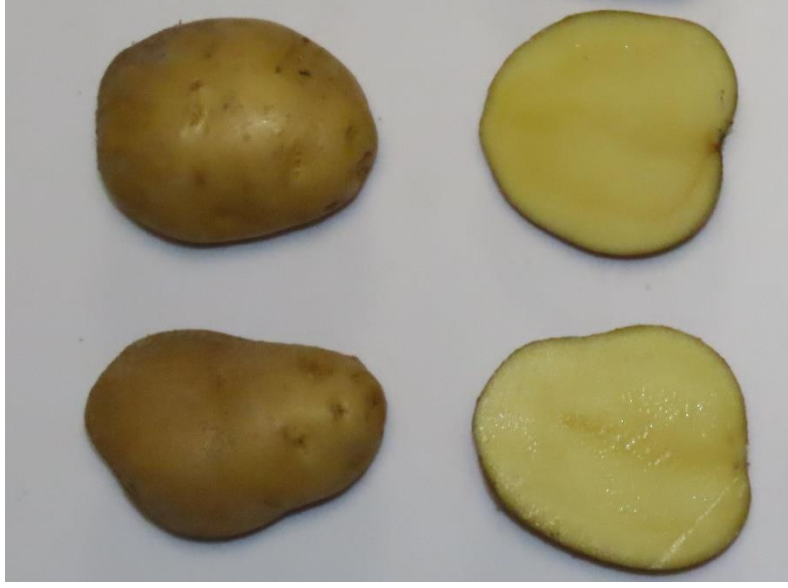
Tescil Yılı	2024	
Çeşit sahibi kuruluş	Ultar Tarım ve Hayvancılık San. Tic.Ltd. Şti.	
İslahçı kuruluş	Danespo a/s Danimarka	
İslah edildiği yer ve yılı	Danimarka, 2013	
Yumru özellikleri	Kabuk rengi	Sarı
	Yumru şekli	Uzun oval
	Et rengi	Açık sarı
Teknolojik özellikleri	Nişasta oranı (%)	9,7-11,0
	Kuru madde miktarı (%)	15,3-16,8
Olgunlaşma zamanı	Erken	
Kullanım şekli	Yemeklik	
Yumru verimi (kg/da)	İki Yıllık Tescil Denemeleri Süresince;	
	Ortalama verim (kg/da)	5252
Tescil denemelerinin yapıldığı yerler	Niğde, Nevşehir, Sivas ve Kayseri	

Kaan
Patates (*Solanum tuberosum* L.)



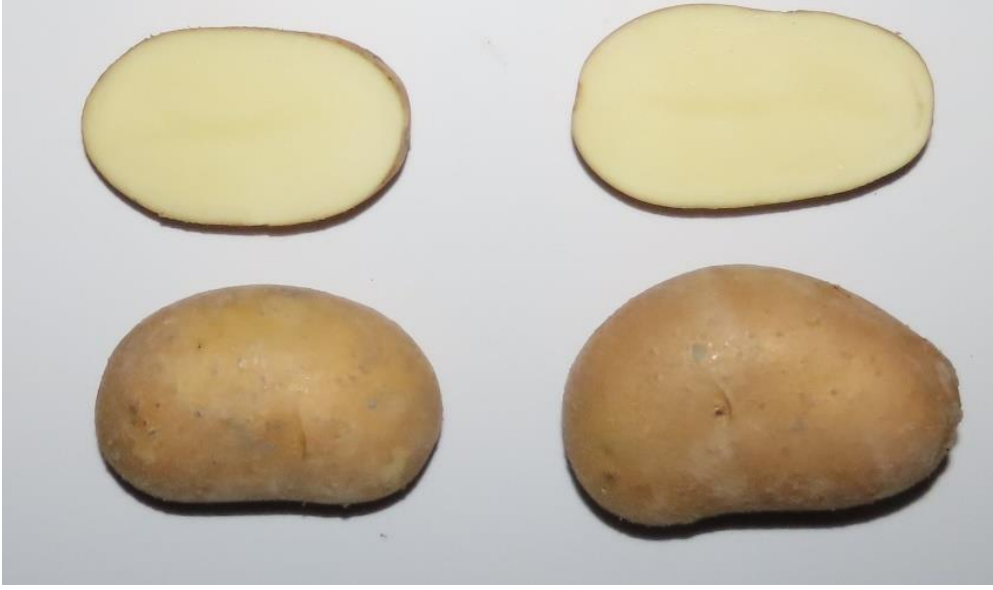
Tescil Yılı	2024	
Çeşit sahibi kuruluş	Doğu Anadolu Tarımsal Araştırma Enstitüsü Müdürlüğü	
İslahçı kuruluş	Doğu Anadolu Tarımsal Araştırma Enstitüsü Müdürlüğü	
İslah edildiği yer ve yılı	Erzurum, 2016	
Yumru özellikleri	Kabuk rengi	Sarı
	Yumru şekli	Uzun oval
	Et rengi	Açık sarı
Teknolojik özellikleri	Nişasta oranı (%)	15,3 – 17,8
	Kuru madde miktarı (%)	21,7 – 24,4
Olgunlaşma zamanı	Geç	
Kullanım şekli	Yemeklik	
Yumru verimi (kg/da)	İki Yıllık Tescil Denemeleri Süresince;	
	Ortalama verim (kg/da)	4692
Tescil denemelerinin yapıldığı yerler	Niğde, Nevşehir, Sivas ve Kayseri	

Ata 25
Patates (*Solanum tuberosum* L.)



Tescil Yılı	2024	
Çeşit sahibi kuruluş	Doğu Anadolu Tarımsal Araştırma Enstitüsü Müdürlüğü	
İslahçı kuruluş	Doğu Anadolu Tarımsal Araştırma Enstitüsü Müdürlüğü	
İslah edildiği yer ve yılı	Erzurum, 2017	
Yumru özellikleri	Kabuk rengi	Sarı
	Yumru şekli	Oval
	Et rengi	Açık sarı
Teknolojik özellikleri	Nişasta oranı (%)	14,4 – 15,9
	Kuru madde miktarı (%)	20,6 – 22,3
Olgunlaşma zamanı	Geç	
Kullanım şekli	Yemeklik ve Parmak patates	
Yumru verimi (kg/da)	İki Yıllık Tescil Denemeleri Süresince;	
	Ortalama verim (kg/da)	5545
Tescil denemelerinin yapıldığı yerler	Niğde, Nevşehir, Sivas ve Kayseri	

Bulut
Patates (*Solanum tuberosum* L.)



Tescil Yılı	2024	
Çeşit sahibi kuruluş	Doğa Arge Merkezi San. Tic. A.Ş.	
İslahçı kuruluş	Doğa Arge Merkezi San. Tic. A.Ş.	
İslah edildiği yer ve yılı	Nevşehir, 2021	
Yumru özellikleri	Kabuk rengi	Sarı
	Yumru şekli	Uzun
	Et rengi	Sarımsı beyaz
Teknolojik özellikleri	Nişasta oranı (%)	12,4 – 13,4
	Kuru madde miktarı (%)	18,4 – 19,6
Olgunlaşma zamanı	Orta	
Kullanım şekli	Yemeklik	
Yumru verimi (kg/da)	İki Yıllık Tescil Denemeleri Süresince;	
	Ortalama verim (kg/da)	5872
Tescil denemelerinin yapıldığı yerler	Niğde, Nevşehir, Sivas ve Kayseri	

Deniz1
Patates (*Solanum tuberosum* L.)



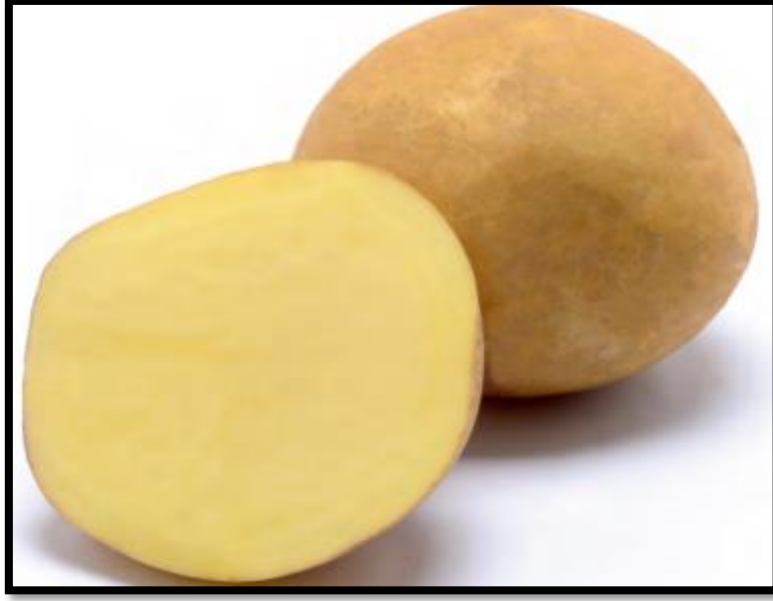
Tescil Yılı	2024	
Çeşit sahibi kuruluş	Doğa Arge Merkezi San. Tic. A.Ş.	
İslahçı kuruluş	Doğa Arge Merkezi San. Tic. A.Ş.	
İslah edildiği yer ve yılı	Nevşehir, 2021	
Yumru özellikleri	Kabuk rengi	Sarı
	Yumru şekli	Oval
	Et rengi	Sarı
Teknolojik özellikleri	Nişasta oranı (%)	13,1 – 15,2
	Kuru madde miktarı (%)	19,1 – 21,6
Olgunlaşma zamanı	Orta	
Kullanım şekli	Yemeklik	
Yumru verimi (kg/da)	İki Yıllık Tescil Denemeleri Süresince;	
	Ortalama verim (kg/da)	5468
Tescil denemelerinin yapıldığı yerler	Niğde, Nevşehir, Sivas ve Kayseri	

Yakut1
Patates (*Solanum tuberosum* L.)



Tescil Yılı	2024	
Çeşit sahibi kuruluş	Doğa Arge Merkezi San. Tic. A.Ş.	
İslahçı kuruluş	Doğa Arge Merkezi San. Tic. A.Ş.	
İslah edildiği yer ve yılı	Nevşehir, 2021	
Yumru özellikleri	Kabuk rengi	Kırmızı
	Yumru şekli	Oval
	Et rengi	Sarımsı beyaz
Teknolojik özellikleri	Nişasta oranı (%)	14,2 – 16,3
	Kuru madde miktarı (%)	20,4 – 22,8
Olgunlaşma zamanı	Geç	
Kullanım şekli	Yemeklik	
Yumru verimi (kg/da)	İki Yıllık Tescil Denemeleri Süresince;	
	Ortalama verim (kg/da)	5066
Tescil denemelerinin yapıldığı yerler	Niğde, Nevşehir, Sivas ve Kayseri	

Ventana
Patates (*Solanum tuberosum* L.)



Tescil Yılı	2024	
Çeşit sahibi kuruluş	Ar Tarım Tohumculuk San. ve Tic. A.Ş.	
İslahçı kuruluş	Böhm- Nordkartoffel Agrarproduktion GmbH Co-Almanya	
İslah edildiği yer ve yılı	Almanya, 2016	
Yumru özellikleri	Kabuk rengi	Sarı
	Yumru şekli	Kısa oval
	Et rengi	Açık sarı
Teknolojik özellikleri	Nişasta oranı (%)	16,5 – 19,0
	Kuru madde miktarı (%)	23,1 – 25,8
Olgunlaşma zamanı	Erken	
Kullanım şekli	Cips ve Parmak patates	
Yumru verimi (kg/da)	İki Yıllık Tescil Denemeleri Süresince;	
	Ortalama verim (kg/da)	4164
Tescil denemelerinin yapıldığı yerler	Niğde, Nevşehir, Sivas ve Kayseri	

Paradiso
Patates (*Solanum tuberosum* L.)



Tescil Yılı	2024	
Çeşit sahibi kuruluş	Ar Tarım Tohumculuk San. ve Tic. A.Ş.	
İslahçı kuruluş	Agrico Research Hollanda	
İslah edildiği yer ve yılı	Hollanda, 2016	
Yumru özellikleri	Kabuk rengi	Sarı
	Yumru şekli	Oval
	Et rengi	Açık sarı
Teknolojik özellikleri	Nişasta oranı (%)	10,6 – 11,1
	Kuru madde miktarı (%)	16,4 – 16,9
Olgunlaşma zamanı	Orta	
Kullanım şekli	Yemeklik	
Yumru verimi (kg/da)	İki Yıllık Tescil Denemeleri Süresince;	
	Ortalama verim (kg/da)	5772
Tescil denemelerinin yapıldığı yerler	Niğde, Nevşehir, Sivas ve Kayseri	

Palace
Patates (*Solanum tuberosum* L.)



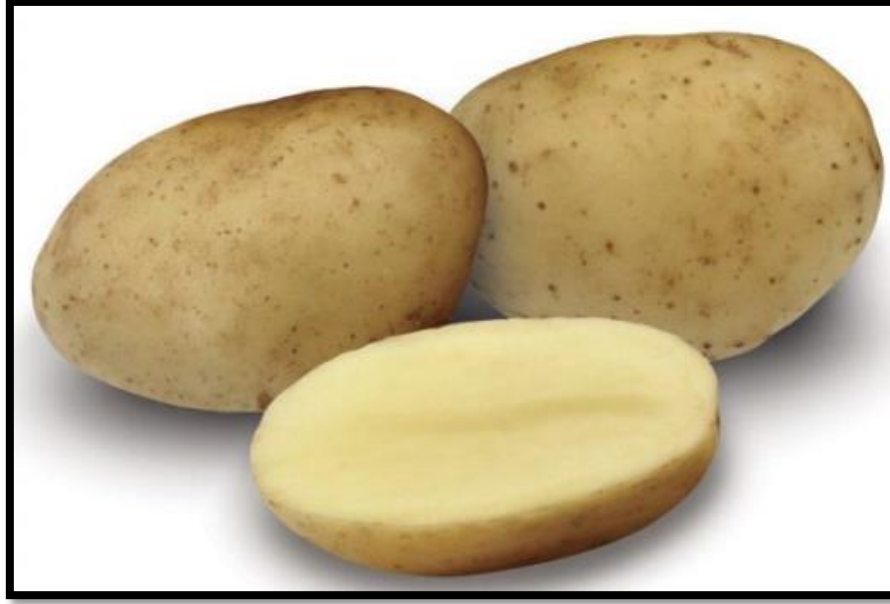
Tescil Yılı	2024	
Çeşit sahibi kuruluş	Ar Tarım Tohumculuk San. ve Tic. A.Ş.	
İslahçı kuruluş	Agrico Research Hollanda	
İslah edildiği yer ve yılı	Hollanda, 2017	
Yumru özellikleri	Kabuk rengi	Sarı
	Yumru şekli	Oval
	Et rengi	Açık sarı
Teknolojik özellikleri	Nişasta oranı (%)	14,9 – 16,9
	Kuru madde miktarı (%)	21,2 – 23,5
Olgunlaşma zamanı	Orta	
Kullanım şekli	Yemeklik	
Yumru verimi (kg/da)	İki Yıllık Tescil Denemeleri Süresince;	
	Ortalama verim (kg/da)	5177
Tescil denemelerinin yapıldığı yerler	Niğde, Nevşehir, Sivas ve Kayseri	

Bernice
Patates (*Solanum tuberosum* L.)



Tescil Yılı	2024	
Çeşit sahibi kuruluş	AYT Tarım Gıda Nakliyat San. ve Tic. Ltd. Şti.	
İslahçı kuruluş	Agroplant Hollanda BV	
İslah edildiği yer ve yılı	Hollanda, 2008	
Yumru özellikleri	Kabuk rengi	Sarı
	Yumru şekli	Oval
	Et rengi	Sarı
Teknolojik özellikleri	Nişasta oranı (%)	10,5 – 11,7
	Kuru madde miktarı (%)	16,2 – 17,6
Olgunlaşma zamanı	Erken	
Kullanım şekli	Yemeklik	
Yumru verimi (kg/da)	İki Yıllık Tescil Denemeleri Süresince;	
	Ortalama verim (kg/da)	5218
Tescil denemelerinin yapıldığı yerler	Niğde, Nevşehir, Sivas ve Kayseri	

Kingsman
Patates (*Solanum tuberosum* L.)



Tescil Yılı	2024	
Çeşit sahibi kuruluş	Hakan Gıda ve Tohumculuk San. Tic. A.Ş.	
İslahçı kuruluş	Cygnet Potato Breeders – İskoçya	
İslah edildiği yer ve yılı	Birleşik krallık, 2007	
Yumru özellikleri	Kabuk rengi	Sarı
	Yumru şekli	Oval
	Et rengi	Açık sarı
Teknolojik özellikleri	Nişasta oranı (%)	11,2 – 12,9
	Kuru madde miktarı (%)	17,1 – 19,0
Olgunlaşma zamanı	Orta	
Kullanım şekli	Yemeklik ve Parmak patates	
Yumru verimi (kg/da)	İki Yıllık Tescil Denemeleri Süresince;	
	Ortalama verim (kg/da)	5368
Tescil denemelerinin yapıldığı yerler	Niğde, Nevşehir, Sivas ve Kayseri	

Tyson
Patates (*Solanum tuberosum* L.)



Tescil Yılı	2024	
Çeşit sahibi kuruluş	Hakan Gıda ve Tohumculuk San. Tic. A.Ş.	
İslahçı kuruluş	Stet Holland B.V.	
İslah edildiği yer ve yılı	Hollanda, 2005	
Yumru özellikleri	Kabuk rengi	Sarı
	Yumru şekli	Kısa oval
	Et rengi	Açık sarı
Teknolojik özellikleri	Nişasta oranı (%)	12,0 – 12,7
	Kuru madde miktarı (%)	17,9 – 18,7
Olgunlaşma zamanı	Orta	
Kullanım şekli	Yemeklik	
Yumru verimi (kg/da)	İki Yıllık Tescil Denemeleri Süresince;	
	Ortalama verim (kg/da)	5309
Tescil denemelerinin yapıldığı yerler	Niğde, Nevşehir, Sivas ve Kayseri	

Leonata Kws
Patates (*Solanum tuberosum* L.)



Tescil Yılı	2024	
Çeşit sahibi kuruluş	Hakan Gıda ve Tohumculuk San. Tic. A.Ş.	
İslahçı kuruluş	Stet Holland B.V.	
İslah edildiği yer ve yılı	Hollanda, 2006	
Yumru özellikleri	Kabuk rengi	Sarı
	Yumru şekli	Uzun
	Et rengi	Krem
Teknolojik özellikleri	Nişasta oranı (%)	13,9 – 14,2
	Kuru madde miktarı (%)	20,1 – 20,5
Olgunlaşma zamanı	Orta	
Kullanım şekli	Yemeklik ve Parmak patates	
Yumru verimi (kg/da)	İki Yıllık Tescil Denemeleri Süresince;	
	Ortalama verim (kg/da)	4441
Tescil denemelerinin yapıldığı yerler	Niğde, Nevşehir, Sivas ve Kayseri	

Camel
Patates (*Solanum tuberosum* L.)



Tescil Yılı	2024	
Çeşit sahibi kuruluş	Hakan Gıda ve Tohumculuk San. Tic. A.Ş.	
İslahçı kuruluş	Stet Holland B.V.	
İslah edildiği yer ve yılı	Hollanda, 2003	
Yumru özellikleri	Kabuk rengi	Kırmızı
	Yumru şekli	Oval
	Et rengi	Koyu sarı
Teknolojik özellikleri	Nişasta oranı (%)	10,4 – 11,6
	Kuru madde miktarı (%)	16,1 – 17,5
Olgunlaşma zamanı	Erken-Orta	
Kullanım şekli	Yemeklik	
Yumru verimi (kg/da)	İki Yıllık Tescil Denemeleri Süresince;	
	Ortalama verim (kg/da)	5426
Tescil denemelerinin yapıldığı yerler	Niğde, Nevşehir, Sivas ve Kayseri	

SH C 1010
Patates (*Solanum tuberosum* L.)



Tescil Yılı	2024	
Çeşit sahibi kuruluş	Hakan Gıda ve Tohumculuk San. Tic. A.Ş.	
İslahçı kuruluş	Stet Holland B.V.	
İslah edildiği yer ve yılı	Hollanda, 2008	
Yumru özellikleri	Kabuk rengi	Sarı
	Yumru şekli	Kısa oval
	Et rengi	Sarı
Teknolojik özellikleri	Nişasta oranı (%)	16,0 – 17,2
	Kuru madde miktarı (%)	22,5 – 23,8
Olgunlaşma zamanı	Orta	
Kullanım şekli	Cips ve Parmak patates	
Yumru verimi (kg/da)	İki Yıllık Tescil Denemeleri Süresince;	
	Ortalama verim (kg/da)	3866
Tescil denemelerinin yapıldığı yerler	Niğde, Nevşehir, Sivas ve Kayseri	

