

# ULUSAL SU KURULU

## 3. TOPLANTISI

### Batı Akdeniz Havzası

### Sektörel Su Tahsis Planı

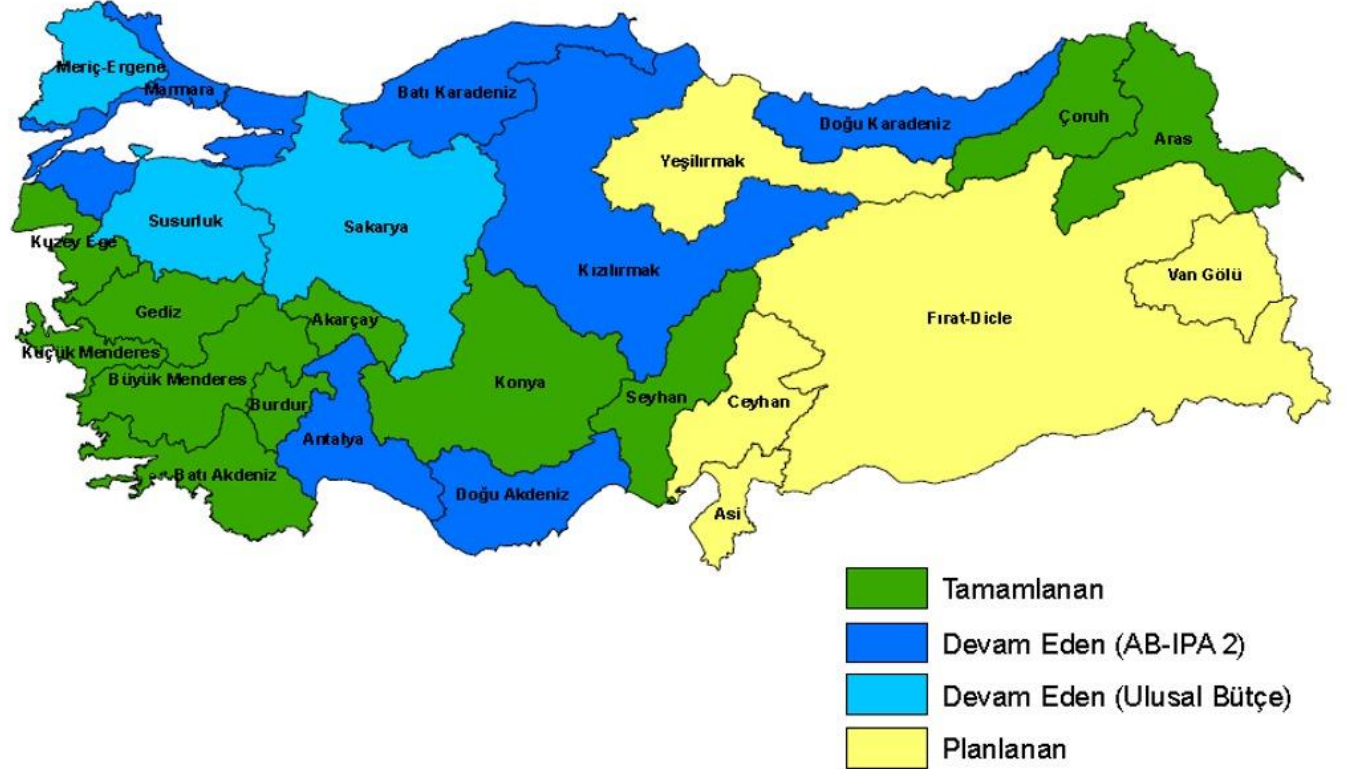
24/12/2024



## SEKTÖREL SU TAHSİS PLANLARI (SSTP)

- Havza ve alt havza ölçeğinde hazırlanır.
- İklim değişikliği etkilerini dikkate alır.
- Arz-talep dengesini gözetir.
- Normal durum ve 4 farklı (hafif, orta, şiddetli, çok şiddetli) kuraklık senaryosu için çözüm önerir.
- Havzadaki tüm su kullanan sektörleri kapsar.
- Kısa, orta ve uzun vadeli talepleri dikkate alır.
- Asgari suyla azami geliri hedefler.
- Sosyo-ekonomik unsurları içerir.
- Optimum Bitki Desenini içerir.
- Su yılı döngüsüne uygun eylem planları ile takip edilir.

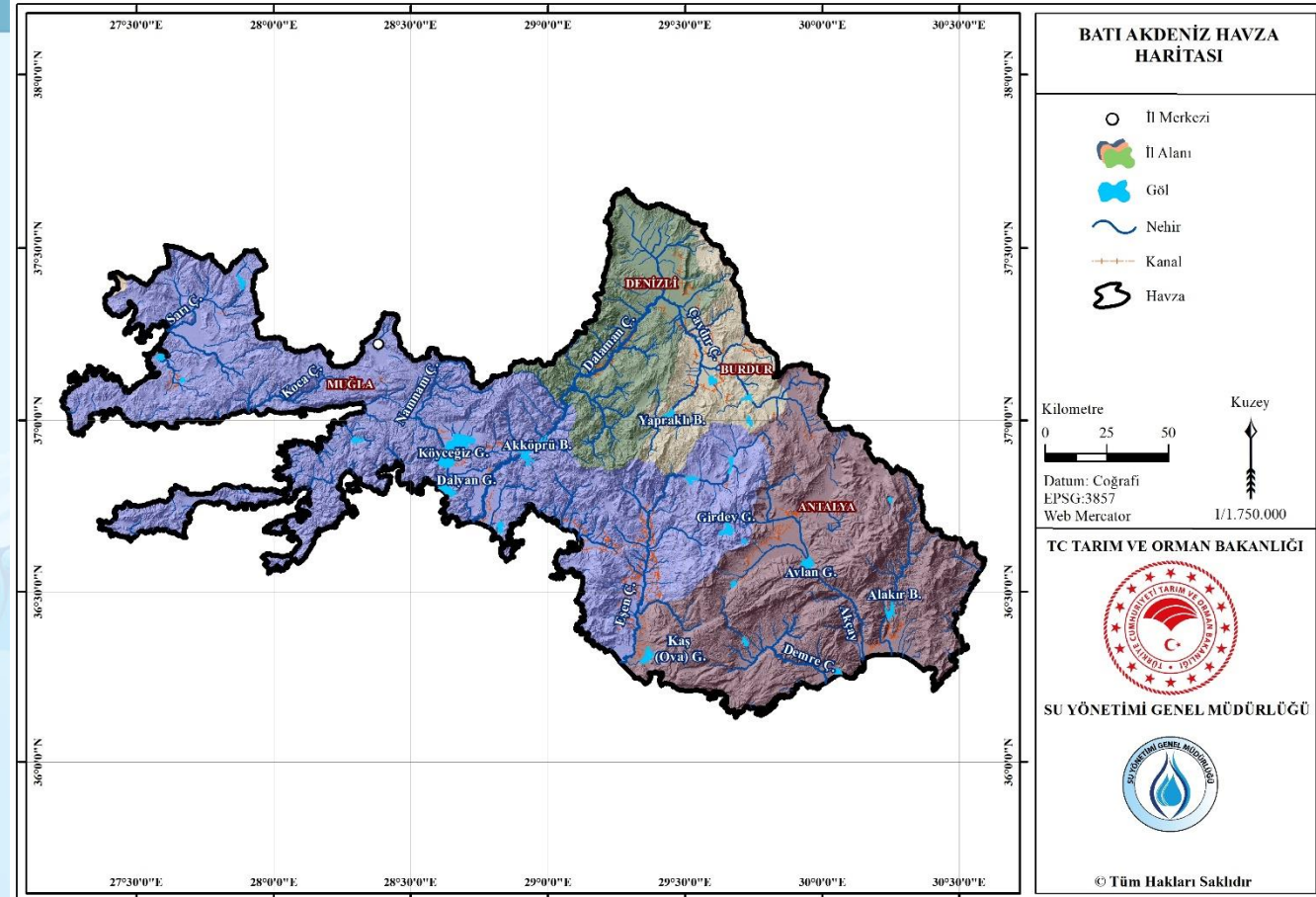
SSTP Durum Haritası





## Batı Akdeniz Havzası SSTP (2021-2023)

- Hazırlama sürecinde; kurum ve kuruluşlardan Mevcut Durum Analiz Raporu, Su Talepleri Analiz Raporu, Modelleme Raporu ve Tahsis Planı 4 kez görüşe açılmış ve görüşler işlenerek nihai hale getirilmiştir.
- Nihai raporlar 2024 yılı Eylül ayında tekrar 26 merkez kurum ve kuruluşların görüşlerine açılmıştır. Ayrıca Ulusal Su Kurulu üyelerine de iletilmiştir.
- ✓ 15 kurumdan uygun görüş,
- ✓ 5 kurumdan ilave görüş alındı, görüşler Plana derç edildi.



Toplam 21.013,8 km<sup>2</sup> lik bir alana sahip olup, Türkiye yüzölçümünün yaklaşık **% 2,7'sini** kaplamaktadır.

Havzanın toplam alanının

- ✓ **%48,5'ini** Muğla
- ✓ **%32,2'ünü** Antalya
- ✓ **%12,1'sini** Denizli
- ✓ **%6,9'sını** Burdur,
- ✓ **%0,3'sini** Aydın

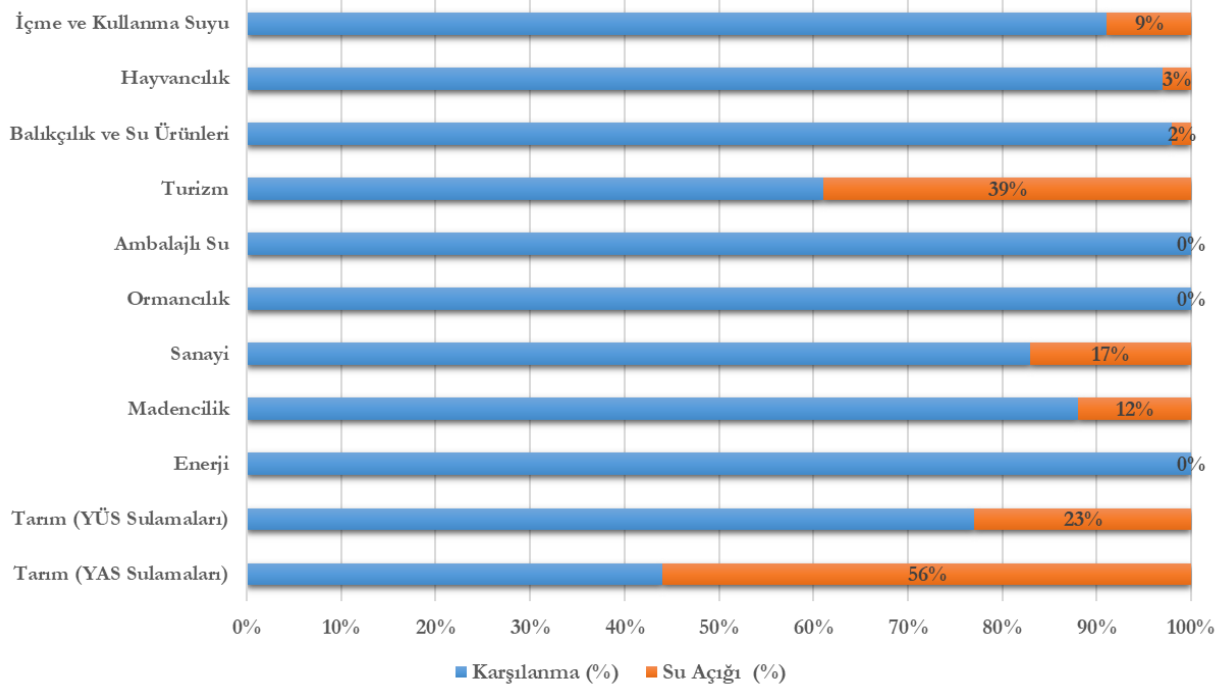


- Havzadaki sektörlerin ihtiyaçları (2025 yılı);
  - ✓ normal dönemde %78,
  - ✓ çok şiddetli kurak dönemde ise % 60 oranında karşılanmaktadır.
- Havzada içme suyu sektörünün su talebinin %84'ü yeraltısuyundan karşılanmaktadır.

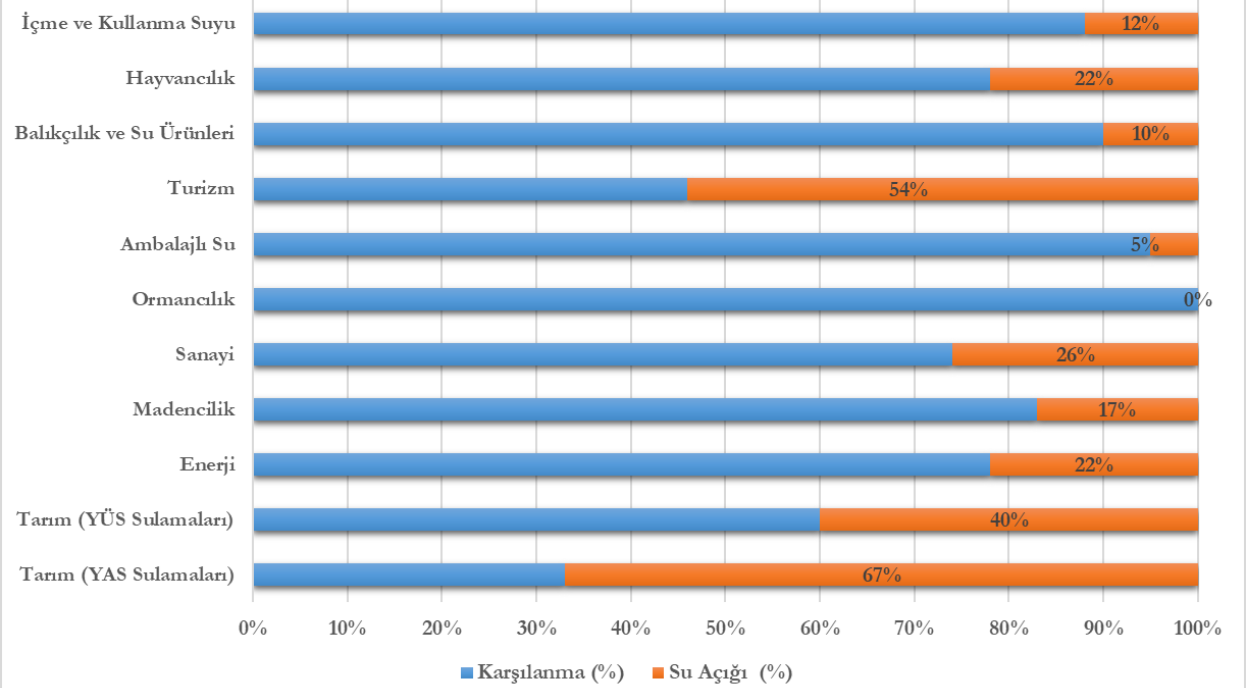
Batı Akdeniz Havzası Kullanılabilir Su Potansiyeli (hm<sup>3</sup>/yıl)

Kuraklık Şartı	2024	2025	2026	2027	2028	2029	2035	2041
Normal	7.593	7.593	7.782	7.780	7.778	7.809	7.819	7.896
Hafif Kurak	-	6.385	6.575	6.573	6.571	6.603	6.612	6.690
Orta Kurak	-	5.181	5.372	5.370	5.368	5.401	5.411	5.488
Şiddetli Kurak	-	3.748	3.940	3.938	3.937	3.971	3.981	4.056
Çok Şiddetli Kurak	-	3.397	3.589	3.587	3.585	3.617	3.628	3.703

BATI AKDENİZ HAVZASI 2025 YILI NORMAL DURUM SU KARŞILANMA ORANLARI



BATI AKDENİZ HAVZASI 2025 YILI ŞİDDETLİ KURAK KOŞUL SU KARŞILANMA ORANLARI



- Muğla ilinin ortalama 47 seviyelerinde olan kayıp oranlarında (Kentsel için %49 Kırsal için %45), mümkün olan en kısa sürede iyileştirmeler yapılmalıdır.
- Kumluca, Çamyuva, Kemer Merkez, Tekirova, Finike, Göcek, Marmaris, Gümbet, Bitez, Göltürkbükü, Gümüşlük, Yalıkavak yerleşimlerinin bulunduğu yerlatisuyu kütlelerinin alternatif su kaynakları ile beslenmesi önerilmektedir.
- Antalya/Kemer'in Çamyuva ve Merkez yerleşimleri içme suyu tahsisinin sıkıntısız gerçekleştirilebilmesi için Çamyuva Barajının mümkün olan en kısa sürede işletmeye açılmalıdır.
- Bodruma daha fazla içme suyu temini maksadıyla Gökçeler Barajı, Bozalan Barajı ve Gökpınar Barajlarının öngörülen işletim yılından önce işletmeye açılması önem arz etmektedir.

- Fethiye alt havzasında içme ve kullanma suyu sektörünün yer üstü su potansiyelinden karşılanabilmesi amacıyla yeni projeler planlanmalıdır.
- Kuraklık şartlarının kötüleştiği dönemlerde yeraltı suyu emniyetli rezervlerinin altına inilerek ihtiyaçların karşılanması gerekmektedir.
- Tarım sektörü su talebinin daha yüksek oranlarda karşılanabilmesi için havzada oluşan arıtılmış atık suların yeniden kullanımını alternatiflerinin değerlendirilmelidir.
- Su ayak izinin azaltılmasına yönelik eğitim, bilinçlendirme ve farkındalık çalışmalarının yürütülmelidir.
- Suyu göre tarım ilkesi göz önüne alınarak hazırlanan optimum bitki desenlerinin tarımsal üretim planlamasında kullanılması önerilmektedir.

**Ekim**

Su potansiyelinin tahmin edilmesi

**DSİ**

Kurak şartların belirlenmesi  
(ND, HK, OK, ŞK, ÇŞK) **SYGM**

Su tahsis senaryosunun belirlenmesi ve kurumlara bildirilmesi  
**SYGM**

SSTP Takip Sonuçlarının belirlenmesi  
**SYGM**

**Eylül**

Eylem Planına göre tahsis bilgilerinin SYGM'ye bildirilmesi

**Sorumlu/İlgili Kurum ve Kuruluşlar**

➤ **Havza Kullanılabilir/Tahsis Edilebilir Su Potansiyeli**

- Baraj+Göl+Gölet Tahmini Giriş Akımları (DSİ-SVT)
- YAS İşletme/Emniyetli Rezervi (DSİ)
- Su transferi

➤ **Veri Kaynakları**

- Kurum raporlamaları
- TÜİK
- USBS
- SSTP
- DSİ SVT
- DSİ resmi web istatistikleri
- DSİ Master Planları
- İl Çevre Durum Raporları
- Belediyeler-SKİ Yıllık Faaliyet Raporları



ARZ OLUNUR