

ULUSAL SU KURULU

3. TOPLANTISI

Büyük Menderes Havzası

Sektörel Su Tahsis Planı

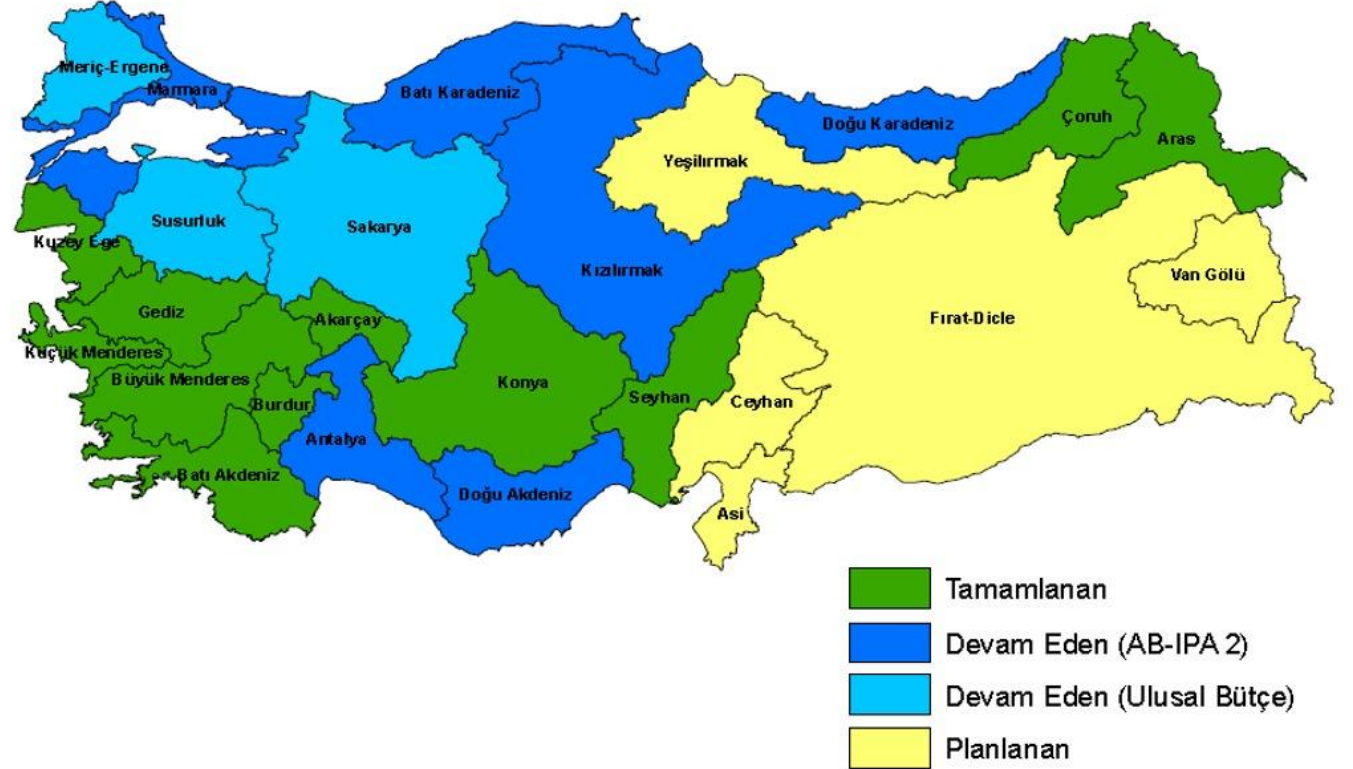
../12/2024



SEKTÖREL SU TAHSİS PLANLARI (SSTP)

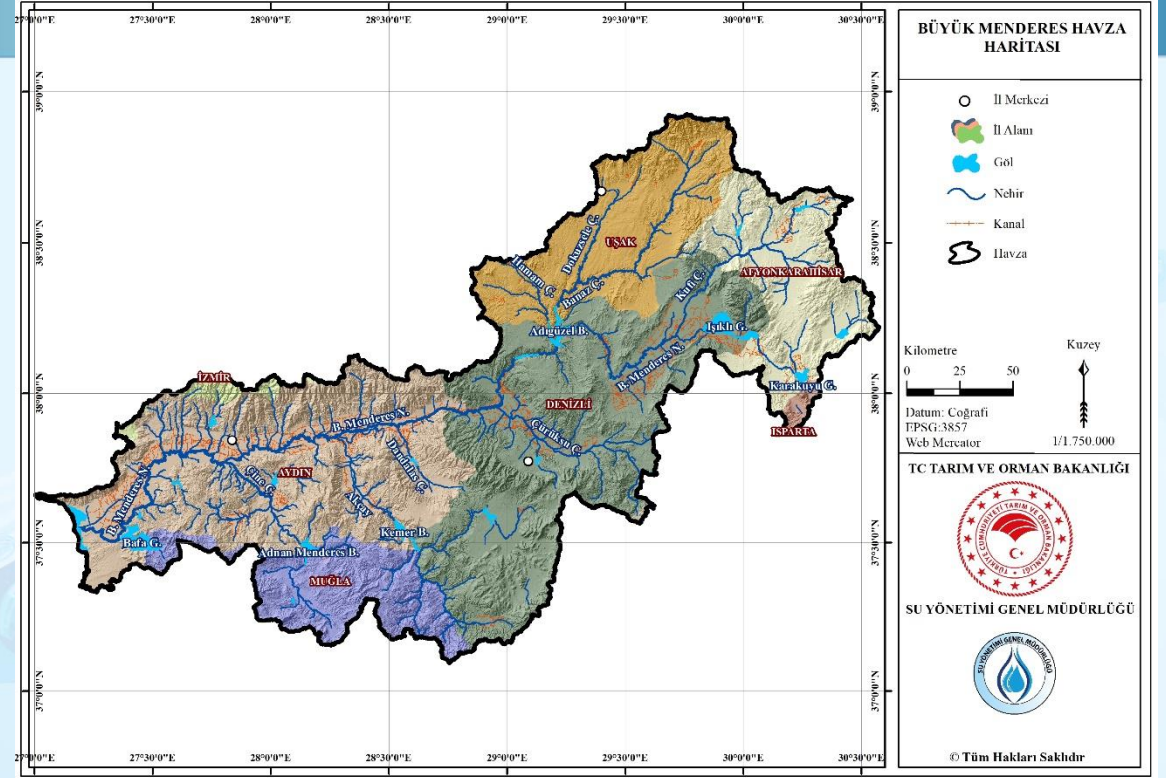
- Havza ve alt havza ölçeğinde
- İklim değişikliğini dikkate alan
- Arz-talep dengesini gözeten
- Normal durum ve 4 farklı (hafif, orta, şiddetli, çok şiddetli) kuraklık durumuna göre çözüm sunan
- 12 sektörü içeren
- Kısa, orta ve uzun vadeli talepleri dikkate alan
- Asgari suyla azami geliri hedefleyen
- Sosyo-ekonomik unsurları dahil eden
- Optimum Bitki Deseni içeren
- Su Yılı döngüsünde Eylem Planları takip edilen

SSTP Durum Haritası



Büyük Menderes Havzası SSTP (2021-2023)

- Hazırlama sürecinde; kurum ve kuruluşlardan Mevcut Durum Analiz Raporu, Su Talepleri Analiz Raporu, Modelleme Raporu ve Tahsis Planı 4 kez görüşe açılmış ve görüşler işlenerek nihai hale getirilmiştir.
- Nihai raporlar 2024 yılı Eylül ayında tekrar 27 merkez kurum ve kuruluşların görüşlerine açılmıştır. Ayrıca Ulusal Su Kurulu üyelerine de iletilmiştir.
- ✓ 17 kurumdan uygun görüş,
- ✓ 4 kurumdan ilave görüş alındı, görüşler Plana derç edildi.



Toplam **24.976 km²'lik** bir alana sahip olup, Türkiye yüzölçümünün yaklaşık **%3,2'sini** kaplamaktadır.

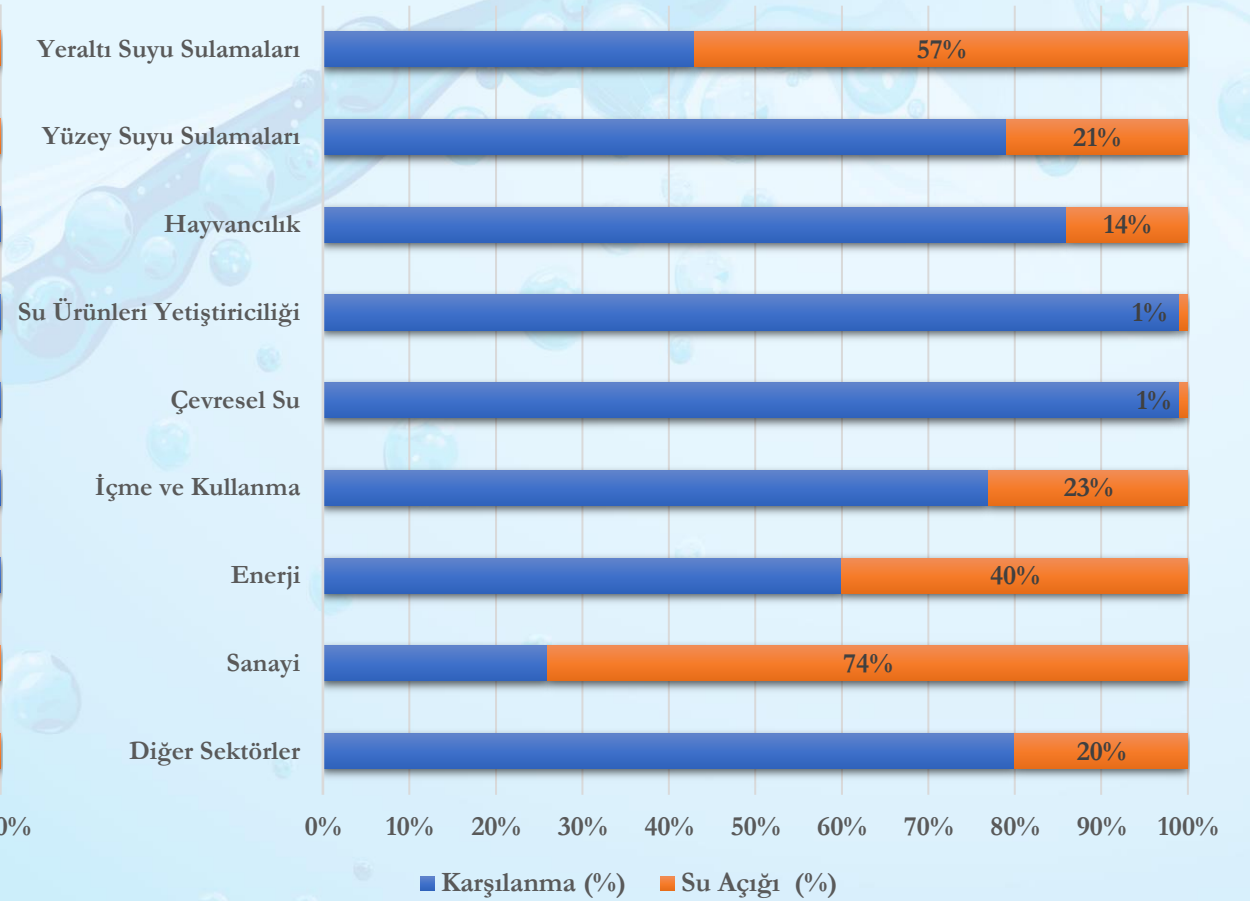
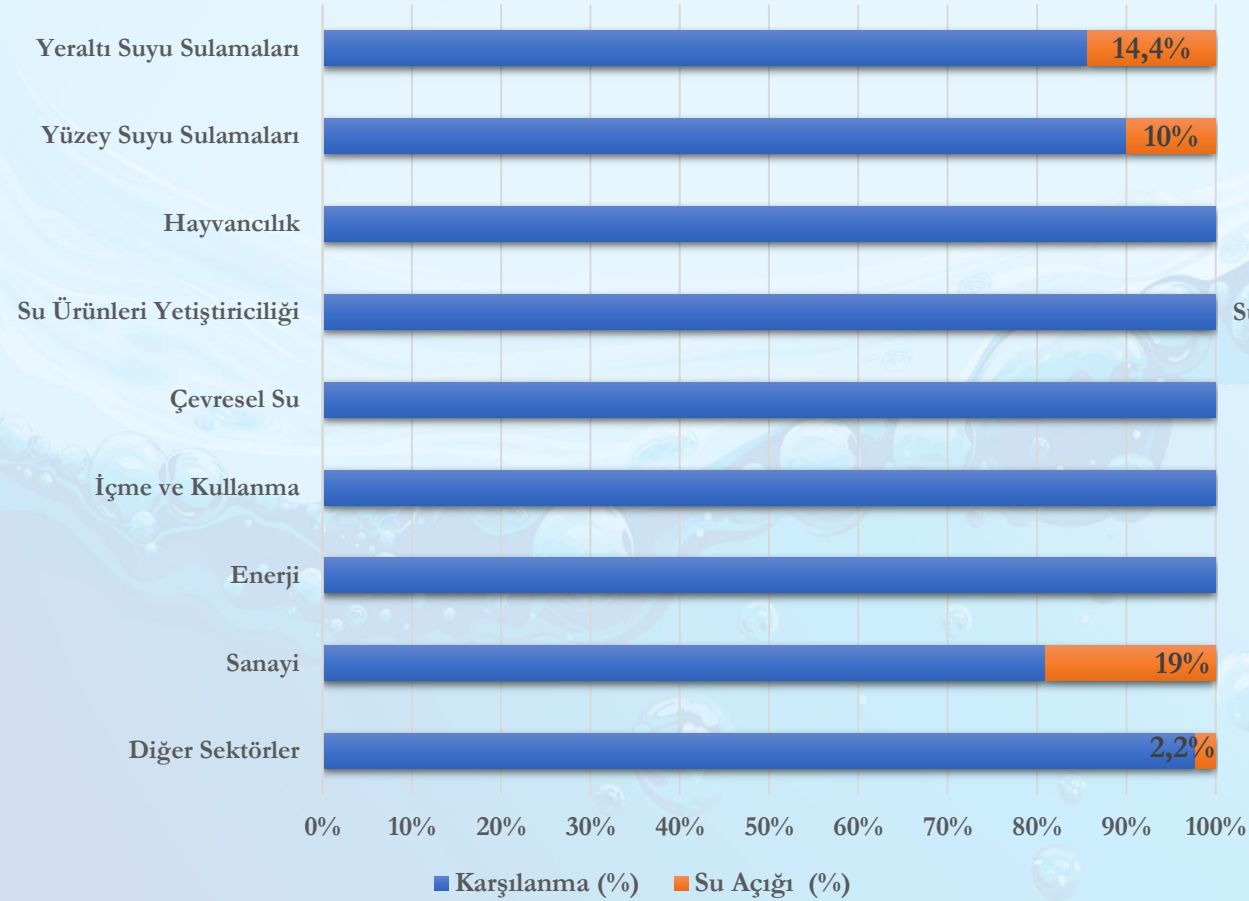
Havzanın toplam alanının;

- ✓ **%32'sini** Denizli,
- ✓ **%29'unu** Aydın,
- ✓ **%14'ünü** Uşak,
- ✓ **%13'ünü** Afyonkarahisar
- ✓ **%9'unu** Muğla
- ✓ **%2'sini** İzmir
- ✓ **%1'ini** (Kütahya, Burdur, Isparta)

- Havzadaki sektörlerin ihtiyaçları;
 - ✓ normal dönemde %96,
 - ✓ çok şiddetli kurak dönemde ise %82 oranında karşılanmaktadır.
- Havzada içme suyu sektörünün su talebinin %75'i yeraltısuyundan karşılanmaktadır.

Büyük Menderes Havzası Kullanılabilir Su Potansiyeli (hm³/yıl)

Kuraklık Şartı	2024	2025	2026	2027	2028	2029	2035	2041
Normal	3.329	3.310	3.304	3.305	3.300	3.294	3.267	3.248
Hafif Kurak	2.706	2.694	2.688	2.680	2.671	2.668	2.636	2.620
Orta Kurak	2.033	2.039	2.030	2.021	2.010	2.014	1.998	1.989
Şiddetli Kurak	1.416	1.411	1.409	1.402	1.398	1.396	1.386	1.375
Çok Şiddetli Kurak	1.264	1.259	1.252	1.248	1.244	1.254	1.234	1.235

BÜYÜK MENDERES HAVZASI 2025 YILI NORMAL DURUM
SU KARŞILANMA ORANLARIBÜYÜK MENDERES HAVZASI 2025 YILI ŞİDDETLİ KURAK
DURUM SU KARŞILANMA ORANLARI

- Aydın Çine ilçesinde ve Denizli merkez ilçelerinde gelecek yıllarda ve kurak dönemlerde içmesuyu talepleri karşılanamayacaktır:
 - ✓ Çine ilçesinin 2029 yılı sonrası içmesuyu ihtiyacı için Çine Barajından su temininin sağlanmalıdır.
 - ✓ Denizli İli merkez ilçelerinin 2035 yılı sonrası içmesuyu ihtiyaçları için alternatif kaynakların tespit edilmelidir.
- Karacasu Barajı'ndan içme suyu tahsisine ayrılan yıllık 10 hm³ suyun Nazilli ve Kuyucak ilçelerine temininin sağlanması gerekmektedir.
- Havzada ekonomik ve teknik olarak yapılabilir olması şartıyla mevcut barajlardan içme suyu sektörüne su temini sağlanması
- Suya göre tarım ilkesi göz önüne alınarak hazırlanan optimum bitki desenlerinin tarımsal üretim planlamasında kullanılması önerilmektedir.

Ekim

Su potansiyelinin tahmin edilmesi

DSİ

Kurak şartların belirlenmesi
(ND, HK, OK, ŞK, ÇŞK) **SYGM**

Su tahsis senaryosunun belirlenmesi ve kurumlara bildirilmesi
SYGM

SSTP Takip Sonuçlarının belirlenmesi
SYGM

Eylül

Eylem Planına göre tahsis bilgilerinin SYGM'ye bildirilmesi

Sorumlu/İlgili Kurum ve Kuruluşlar

➤ **Havza Kullanılabilir/Tahsis Edilebilir Su Potansiyeli**

- Baraj+Göl+Gölet Tahmini Giriş Akımları (DSİ-SVT)
- YAS İşletme/Emniyetli Rezervi (DSİ)
- Su transferi

➤ **Veri Kaynakları**

- Kurum raporlamaları
- TÜİK
- USBS
- SSTP
- DSİ SVT
- DSİ resmi web istatistikleri
- DSİ Master Planları
- İl Çevre Durum Raporları
- Belediyeler-SKİ Yıllık Faaliyet Raporları

ARZ OLUNUR